



REPÚBLICA DE CABO VERDE

MINISTÉRIO DO AMBIENTE, DO DESENVOLVIMENTO RURAL E DOS RECURSOS MARINHOS

INSTITUTO NACIONAL DE DESENVOLVIMENTO DAS PESCAS

BOLETIM ESTATÍSTICO Nº 18

**Dados Sobre Pesca Artesanal, Pesca Industrial
Conservas e Exportações**

A N O de 2009



DIVISÃO DE ESTATÍSTICA – INDP

Mindelo, Novembro 2011



INSTITUTO NACIONAL DE DESENVOLVIMENTO DAS PESCAS

ENDEREÇO:



SEDE: MINDELO SÃO VICENTE
C.P. 132 – S.Vicente
Cova de Inglesa – Mindelo
República de Cabo Verde
Tel.: (+ 238) 232 13 73 / 2 32 13 74
Fax: (+ 238) 232 16 16

CONTACTO: Serviço de Informação, Relações Públicas e Documentação
E-mail: sirpd@indp.gov.cv

FICHA TÉCNICA:

TÍTULO: BOLETIM ESTATÍSTICO Nº 18 / ANO 2009

EDITOR: DIVISÃO DE ESTATÍSTICA / INDP

COMPOSIÇÃO E MONTAGEM: DIVISÃO DE ESTATÍSTICA / INDP

TIRAGEM: 500 EXEMPLARES

EDIÇÃO: INDP, Novembro 2011

© INDP

IMPRESSÃO: GRÁFICA DO MINDELO

Índice

Nota Explicativa	4
1. Metodologia	5
1.1. Pesca artesanal	5
Tabela 1.1 – Número de portos amostrados e taxa de cobertura a nível nacional em 2009.....	5
1.2. Pesca industrial.....	6
1.3. Exportação	6
1.4. Apresentação gráfica dos dados.....	6
2. Breve análise da Pesca Artesanal.....	7
2.1. Desembarques.....	7
2.2. Esforço de pesca	8
2.3 Rendimentos.....	8
3. Breve análise da Pesca Industrial.....	8
3.1. Desembarques.....	8
3.2. Esforço de pesca	9
3.3. Rendimentos.....	10
4. Exportação	10
Tabelas e Gráficos - Pesca Artesanal ANO de 2009	11
Tabelas e Gráficos - Pesca Industrial ANO de 2009	44
Tabelas e Gráficos – Dados históricos 1993-2009	61
Anexos	70

Agradecimentos

O Instituto Nacional de Desenvolvimento das Pescas, através da Divisão de Estatísticas, manifesta o seu agradecimento a todas as pessoas que, de uma forma ou de outra, permitiram a elaboração e publicação do presente Boletim Estatístico, especialmente aos operadores do sector e aos inquiridores de terreno, que apesar de todas as dificuldades operacionais e logísticas, fornecem, com regularidade, profissionalismo e responsabilidade, os dados que servem de base para a preparação e apresentação das estatísticas do sector.

NOTA EXPLICATIVA:

O presente boletim foi elaborado pela Divisão de Estatísticas do Instituto Nacional de Desenvolvimento das Pescas – INDP. É o décimo sétimo volume da série **Boletim Estatístico – Dados sobre Pesca Artesanal, Pesca Industrial, Conservas e Exportação**, publicado com o objectivo principal de colocar à disposição dos organismos do Estado no geral, dos investigadores, do sector privado e da sociedade civil, os dados estatísticos que caracterizam e quantificam este sector de relevo para o país.

O Boletim está estruturado da seguinte forma: Uma primeira parte que faz uma abordagem referente à metodologia de recolha e tratamento de dados, uma segunda onde se faz uma breve caracterização dos desembarques da pesca artesanal e industrial, e uma terceira parte onde estão apresentados resultados em forma de tabela e gráficos, assim como um resumo histórico dos principais dados da pesca artesanal e industrial de 1995 a 2009.

Nalgumas tabelas e gráficos, poderão verificar-se eventuais discrepâncias, devido a arredondamentos e ao facto de, em alguns casos, a natureza da informação não permitir a discriminação por mês e/ou por espécie.

As conclusões e recomendações citadas neste boletim estatístico, julgam-se apropriadas aos conhecimentos à data da sua publicação. As mesmas podem ser modificadas e/ou alteradas à medida que os conhecimentos forem aprofundados a esse nível.

Para além da informação resumo constante deste boletim, o INDP dispõe de um banco de dados pormenorizado que poderá ser consultado, a pedido dos interessados, mediante autorização.

1. Metodologia

1.1. Pesca artesanal

A recolha de dados é feita por uma rede de inquiridores de terreno que o instituto dispõe, em todas as ilhas e nos principais portos de desembarque. O sistema de recolha de dados da pesca artesanal tem por base um plano de amostragem sistemática, implementado em 1984, que vem sofrendo melhorias e adaptações ao longo dos anos.

Em 2009, dos 97 pontos de desembarque da pesca artesanal existentes no país, 17 foram regularmente amostrados por 15 inquiridores de terreno do INDP, o que equivale a uma taxa de cobertura de 18%, (Tabela 1.1 e Fig. 1.1).

Tabela 1.1 – Número de portos amostrados e taxa de cobertura a nível nacional em 2009

Ilhas	Total de Portos	Nº de Portos Amostrados	Taxa de Cobertura	Nº de Inquiridores
S.Antão	12	2	16%	2
S.Vicente	4	3	50%	2
S.Nicolau	6	1	16%	1
Sal	4	1	25%	1
Boavista	4	1	25%	1
Maio	9	1	11%	1
Santiago	33	6	15%	5
Fogo	18	1	6%	1
Brava	7	1	14%	1
Total	97	17	18%	15

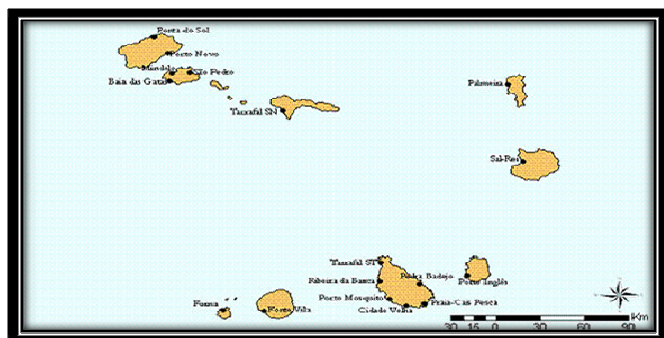


Fig.1.1 Localização dos portos amostrados do Arquipélago de Cabo Verde

Em cada ilha, são amostrados os portos mais representativos em termos de número de botes, engenhos de pesca e espécies desembarcadas. Cada inquiridor faz o levantamento dos dados de captura e esforço de pesca durante 7 dias de cada mês, segundo um calendário pré-estabelecido.

Os dias de amostragem são escolhidos com um intervalo sistemático de 4 dias a partir de um primeiro dia seleccionado aleatoriamente, assegurando-se contudo, uma distribuição que cubra todos os dias da semana, exceptuando, domingos e feriados. Essa distribuição pelos dias da semana, passou a vigorar após a constatação de um efeito de variação das capturas com os dias da semana, constatação essa, feita através de simulações baseadas em testes estatísticos.

Os dados recolhidos pelos inquiridores são informatizados, constituindo uma base anual de dados, que seguidamente sofre uma série de cálculos e extrapolações, com vista à estimativa do desembarque e do esforço de pesca a nível do arquipélago.

Os cálculos e as extrapolações consistem no seguinte:

- i) A partir de dados de desembarque e esforço de pesca, por engenho e por espécie, nos portos e dias de amostragem, obtém-se a estimativa mensal para o porto, através de um factor de extrapolação entre o número de dias úteis do mês e o número de dias amostrados, segundo a seguinte fórmula:

$$C = c \cdot \frac{N}{n} \quad \text{Onde}$$

c = desembarque nos dias amostrados;

C = estimativa mensal do desembarque para o porto amostrado;

N/n = factor de extrapolação;

N = número de dias úteis do mês;

n = número de dias amostrados no mês;

- ii) Obtidas as estimativas mensais por engenho e por espécie para o(s) porto(s) amostrado(s) de uma ilha, calculam-se as estimativas mensais para essa ilha, através de um factor de extrapolação entre o número de botes da ilha (*) e o número de botes do(s) porto(s) amostrado(s), conforme a seguinte fórmula:

$$Y = c \cdot \frac{B}{b} \quad \text{Onde}$$

Y = estimativa mensal do desembarque para toda a ilha;

C = estimativa mensal do desembarque para o porto amostrado

B/b = factor de extrapolação;

B = número de botes da ilha;

b = número de botes do(s) porto(s) amostrado(s).

- (*) O número de botes, é obtido mediante um levantamento geral de efectivos feitos em todos os pontos de desembarque de cada ilha.

1.2. Pesca industrial

Para a pesca industrial a recolha de dados é feita de forma exaustiva, não existindo nenhum tratamento estatístico especial na análise dos mesmos. Os dados de desembarque e esforço são obtidos directamente através do recenseamento junto dos barcos industriais, semi-industriais e empresas conserveiras nacionais.

1.3. Exportação

Os dados de exportação em peso e valor são obtidos directamente das Alfândegas através dos boletins de exportação.

1.4. Apresentação gráfica dos dados

Para a apresentação gráfica dos dados utilizou-se a folha de cálculo "*Microsoft Excel*". (Versão 2007).

Igualmente, como vem sendo hábito em volumes anteriores, a apresentação dos dados, neste boletim, é feita através de uma série de tabelas e gráficos. Assim, em cada tabela apresentam-se as estimativas mensais de desembarque e esforço de pesca.

Para a pesca artesanal, os dados estão discriminados por ilha, enquanto, para a pesca industrial, esta discriminação é apresentada por regiões (Barlavento e Sotavento).

O desembarque (em kg) é discriminado por grupo de espécies e espécie, que por sua vez estão assinalados pelos respectivos nomes vulgares (os nomes científicos constam do Anexo 1). As espécies de menor representatividade (0.25 a 0.5 %) estão agrupadas sob a designação "Diversos", englobando cerca de quarenta espécies.

O esforço de pesca é expresso em número de viagens, de botes e de pescadores para a pesca artesanal e no caso da pesca industrial, em dias de mar e número de barcos.

Para a pesca artesanal o rendimento médio é dado em kg/viagem, kg/bote, e kg/pescador, enquanto que para a pesca industrial é expresso em kg/dia-de-mar e kg/embarcação.

Nas tabelas de desembarques mensais por ilha e por engenho, são apresentados, o número de botes amostrados e o número total de botes, utilizados na extrapolação para obtenção das respectivas estimativas.

2. Breve análise da Pesca Artesanal

2.1. Desembarques

Em 2009, o desembarque total da frota artesanal foi estimado em 4.552 toneladas, no entanto, esta estimativa não contabiliza a totalidade da contribuição da pesca artesanal de lagostas costeiras, pelos vários constrangimentos e dificuldades na recolha e obtenção de dados, e devido principalmente à dispersão dos pontos de desembarque e do horário desta actividade pesqueira. Comparativamente ao ano de 2008, registou-se um aumento de 6% nos desembarques.

Os maiores desembarques foram registados em Santiago, São Vicente e Santo Antão (26%, 15% e 13% do total desembarcado, respectivamente). A ilha do Fogo é a que menos contribuiu, com apenas 4% (Fig.2.1).

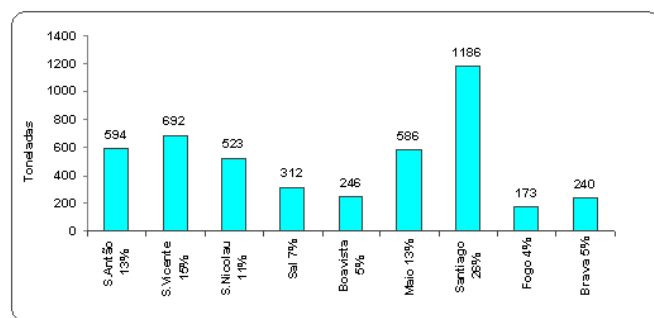


Fig.2.1 Pesca Artesanal - Desembarque em toneladas por ilha em 2009

A composição dos desembarques por grupo de espécies (Fig.2.2) indicia o predomínio de tunídeos e pequenos pelágicos, seguidos de demersais e do grupo denominado de diversos.

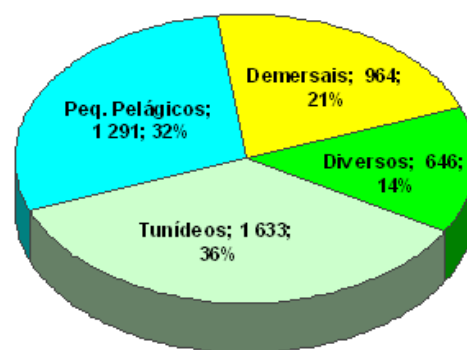


Fig.2.2 P. artesanal - Desembarque em toneladas por grupo de espécies em 2009

A composição dos desembarques por engenho de pesca em 2009, está representada pela Fig. 2.3. Como se pode constatar, linha de mão é aquela que mais contribuiu, com 71%, seguido de rede de cerco com 13%.

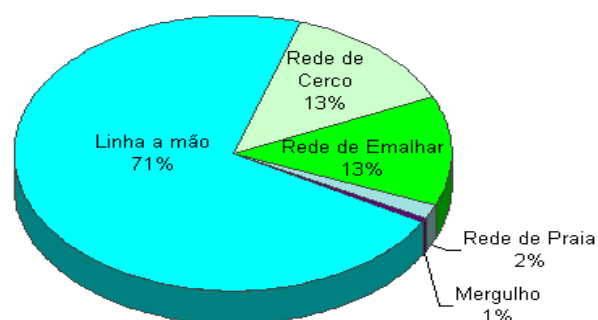


Fig.2.3 P. artesanal desembarque por engenho em 2009

2.2. Esforço de pesca

O esforço de pesca artesanal estimado para o ano de 2009 foi de 139.396 viagens, mais 18% comparativamente ao ano de 2008.

Os maiores esforços foram observados nas ilhas de Santiago, Maio e São Vicente (Fig.2.4).

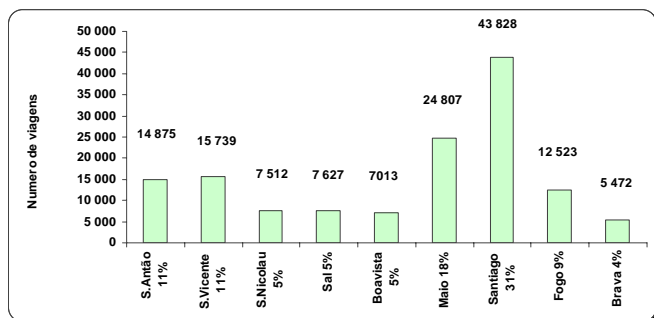


Fig.2.4 P. a artesanal - Esforço de pesca em nº de viagens por ilha em 2009

2.3 Rendimentos

Como se pode constatar através das Fig.2.5, e Fig.2.6 em 2009, o rendimento médio da pesca artesanal nacional situou-se em 33Kg/viagem, o desembarque médio anual por bote em 4 toneladas e o desembarque médio anual por pescador em 1.5 toneladas.

Comparativamente ao ano de 2008, o rendimento médio kg/viagem diminuiu em cerca de 4%.

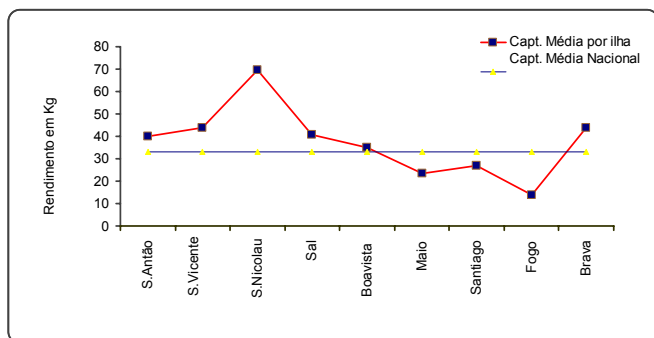


Fig.2.5 P. artesanal - Rendimento médio Kg/viagem em 2009

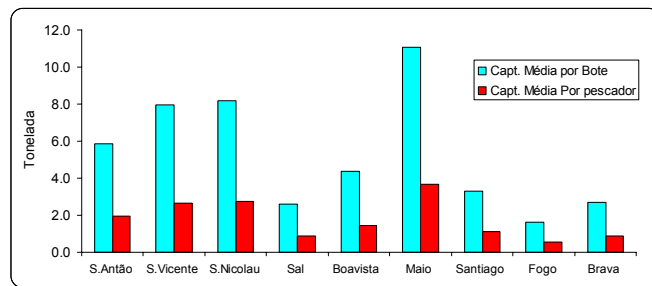


Fig.2.6 P. artesanal - Rendimento médio por bote e por pescador em 2009

Constata-se que as ilhas de Barlavento, todas tiveram um rendimento médio superior à média nacional, enquanto que as ilhas de Sotavento, salvo a ilha da Brava, todas tiveram um rendimento médio inferior à média nacional.

Em termos globais, os maiores rendimentos foram registados em São Nicolau, seguido da ilha de São Vicente e da ilha Brava.

3. Breve análise da Pesca Industrial

3.1. Desembarques

O desembarque da frota industrial em 2009, foi estimado em 4.328 toneladas Fig.3.1.

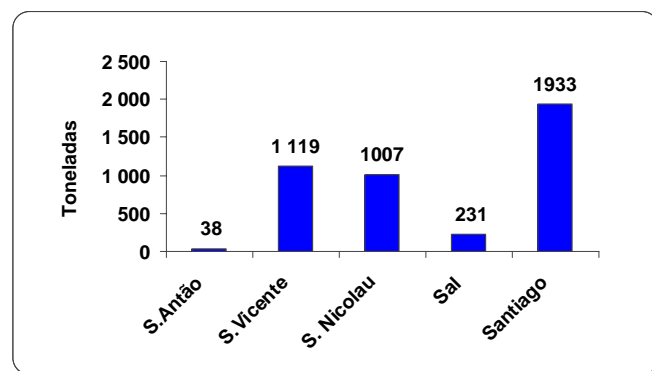


Fig.3.1 Pesca Industrial - Desembarque em toneladas por ilha em 2009

Relativamente aos crustáceos, foram exportadas 8 toneladas de lagosta rosa, conforme registos de exportação das Alfândegas de Cabo Verde.

Comparativamente ao ano de 2008 as capturas aumentaram em 5%.

Como em anos anteriores, os maiores desembarques e rendimentos da pesca industrial, foram obtidos na região de Barlavento, com cerca de 55% da captura total (Fig.3.2)

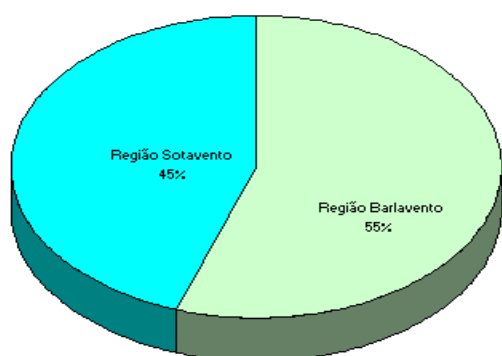


Fig. 3.2 Pesca Industrial - Desembarque em toneladas por região de Barlavento e Sotavento em 2009

A composição dos desembarques da pesca industrial em 2009, por regiões de Barlavento e Sotavento, encontra-se nas Fig. 3.3 e 3.4. Como se pode constatar, há uma nítida predominância do grupo de pequenos pelágicos seguidos de tunídeos e afins.

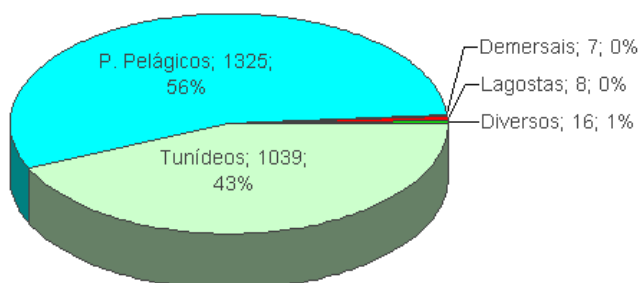


Fig.3.3 Pesca Industrial - Desembarque em toneladas por grupo de espécies para a região de Barlavento em 2009

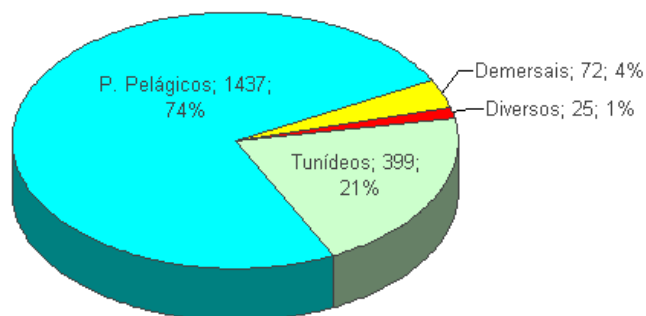


Fig.3.4 P. Industrial - Desembarque em toneladas por grupo de espécies para a região de Sotavento em 2009

A composição dos desembarques da pesca industrial por engenho em 2009, é dada pela Fig.3.5.

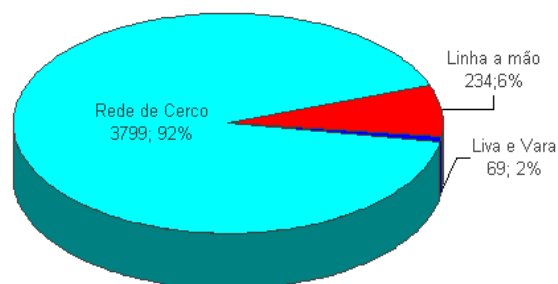


Fig. 3.5 Pesca industrial 2009 desembarques por engenhos

Como se pode constatar, a rede de cerco, é aquela que mais contribuiu, com 92%, seguido de linha de mão, 6% e linha e vara com apenas 2%.

3.2. Esforço de pesca

O esforço de pesca industrial em 2009, foi de 6184 dias de mar, sendo 4213 dias para a Região de Sotavento e 1971 dias de mar para a região de Barlavento (Fig. 3.6).

Comparativamente ao ano de 2008, registou-se um aumento do esforço de pesca em 24%.

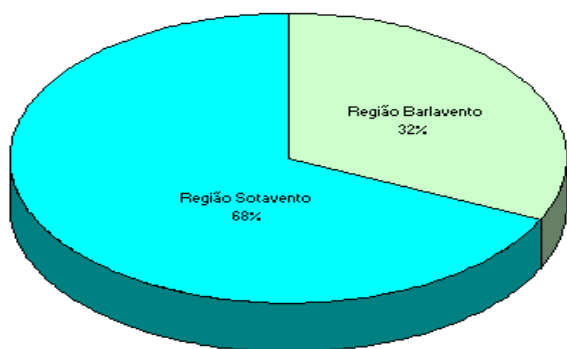


Fig.3.6 Pesca Industrial - Esforço por região de Barlavento e Sotavento em 2009

No entanto, este valor não contabiliza o esforço da pesca da lagosta rosa. A frota industrial, em 2009, operou com 89 embarcações, das quais 33 desembarcaram na região de Barlavento e 55 na incluindo semi-industriais na região de Sotavento. O número de pescadores estimado para a pesca industrial foi de 950.

3.3. Rendimentos

Em 2009, o rendimento médio da pesca industrial foi de 700 kg/ dia de mar, 48 toneladas/embarcação e 5 toneladas/pescador. Comparativamente ao ano de 2008, o rendimento médio kg/dia de mar diminuiu em cerca de 15%.

4. Exportações

Dados disponibilizados pelo INE (Instituto Nacional de Estatística), referente ao 2009, apontam para uma exportação de produtos da pesca, na ordem das 13.776 toneladas. Em valor monetário representa cerca de 2.052.895.00 dois milhões cinquenta e dois mil oitocentos e noventa e cinco escudos.

Contudo, convém esclarecer que as exportações de 2009 incluem capturas efectuadas fora da nossa ZEE por duas embarcações com bandeira de Cabo Verde.

Tabela 4.1 Evolução das exportações de produtos da pesca em toneladas e valor monetário de 2004 a 2009

	2004	2005	2006	2007	2008	2009
Toneladas	352	9094	18289	9 776	17 632	13 578
% Variação	468%	2484%	101%	-47%	80%	-23%
Mil contos CV	108.974	629.985	956.857	549.534	1.681.000	2.052.896
% Variação	133%	478%	52%	-43%	206%	22%

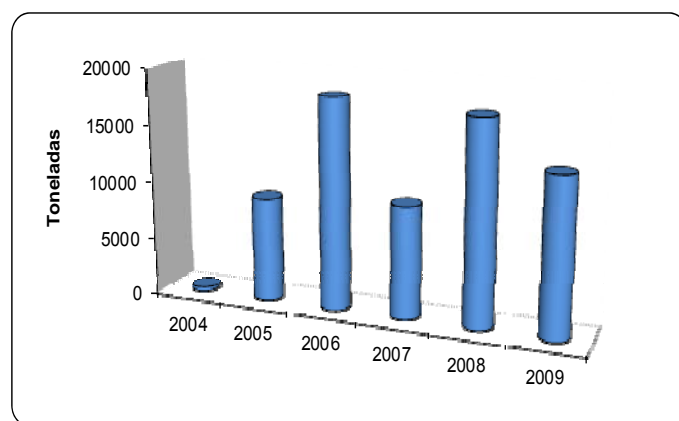


Fig. 4.1 Exportações de Produtos da Pesca (toneladas) de 2004 a 2009

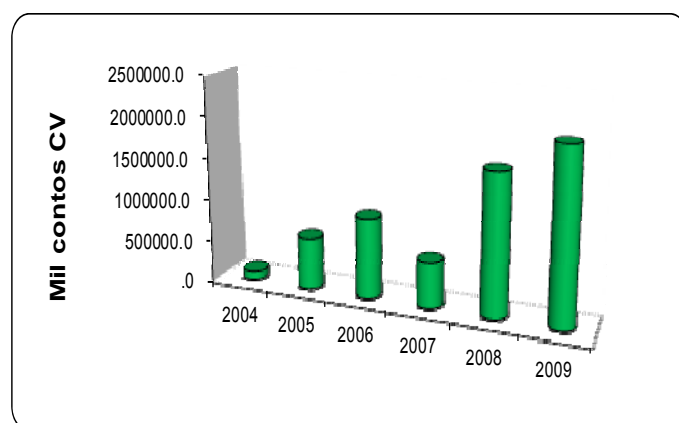


Fig. 4.2 Exportações de Produtos da Pesca (Mil Contos) de 2004 a 2009

Tabelas e Gráficos

Pesca Artesanal – ANO de 2009

Estadística de desembarque da pesca artesanal ano de 2009

Grupo de Espécies	Nome Local	Jan	Fev	Mar	Abr	Mai	Jun	Jul	Ago	Set	Out	Nov	Dez	TOTAL (Kg)	%
Total Geral		Cabo Verde													
Engenho de pesca		Todos os engenhos													
Total de Botes							1036								
Total de Botes Amostrados							502								
Tunídeos	Albacora	32015	26313	41810	46713	81206	82288	102881	163979	88280	83184	73294	97074	919037	21.1%
	Gaiado	1158	284	185	394	6749	983	17826	20295	16081	35921	5607	3765	109247	2.5%
	Judeu	4869	16603	1268	10890	4169	123	2657	1881	2499	622	3758	629	49968	1.1%
	Lobo ou Dourado	2888	2122	1821	2389	7513	503	4924	7944	1638	2226	2931	7598	44497	1.0%
	Merma	5870	5960	3058	2524	892	2938	1588	3193	2620	2911	984	401	32938	0.8%
	Serra	23119	17027	32171	29386	70588	31502	30711	27033	31280	16067	63729	35265	407879	9.4%
Subtotal de Tunídeos		69919	68308	80314	92296	171117	118338	160587	224326	142397	140929	150302	144733	1563566	35.9%
Pequenos Pelágicos	Bonito	6763	3653	7566	8883	10009	12465	7373	7938	10949	4487	6257	8618	94960	2.2%
	Cavala Branca	0	0	13286	0	0	0	0	0	0	155	201	47	13689	0.3%
	Cavala Preta	20416	22064	50144	76678	49642	21006	58806	100	1286	19871	60577	8287	388876	8.9%
	Chicharro	9673	5055	13064	2260	34401	24146	4908	30486	31503	23861	46637	27552	253546	5.8%
	Dobrada	7436	3286	32494	19481	23170	20637	22605	101796	127154	19828	23197	28402	429486	9.9%
	Pampo ou Corcovado	420	489	412	457	375	119	227	2520	1728	70	859	558	8235	0.2%
	Pelombeta	557	155	649	57	260	732	885	10548	10537	558	4120	299	29357	0.7%
	Sardinha ou Arenque	507	0	0	0	0	429	0	152	0	784	908	1469	4249	0.1%
Voador	4650	1280	1857	1915	2956	3001	1951	4826	1558	3384	3081	1341	31801	0.7%	
Subtotal de Pequenos Pelágicos		50423	35982	119470	109730	120812	82534	96756	158366	184715	72999	145836	76573	1254197	28.8%
Demersais	Badejo	945	848	1281	657	711	1758	3111	2604	1921	2527	617	1019	17999	0.4%
	Barbeiro	392	297	4169	1018	769	436	664	6652	0	446	1015	485	16344	0.4%
	Barbo	39	0	1716	0	0	1071	0	57	220	0	47	509	3659	0.1%
	Bedja	243	351	786	190	7	217	181	786	383	147	310	543	4145	0.1%
	Bentelha	440	747	808	370	662	928	560	790	1090	368	565	740	8068	0.2%
	Bica de rocha	2372	2371	1864	1750	2561	1535	1764	4544	1403	1706	2629	4603	29103	0.7%
	Bidiao	544	546	1713	1644	4301	3726	572	1800	2431	1828	2694	2096	23897	0.5%
	Enforcado ou Xereu	846	1119	2031	1513	1658	437	1432	3381	1899	3767	2727	817	21626	0.5%
	Esmoregal ou Serze	4673	6711	10095	13860	10052	15108	3916	9430	9390	7809	15847	12222	119114	2.7%
	Façola	1119	1350	696	429	890	634	772	2029	1323	815	743	713	11514	0.3%
	Fanhama	2075	5288	4078	948	2388	882	864	961	1268	274	171	1745	20943	0.5%
	Fatcho de fundo	2537	3769	3575	3988	9287	4965	2895	8584	2216	3453	2597	3874	51740	1.2%
	Garoupa	15642	16300	19284	14983	16440	18377	20534	31008	33473	19646	18739	23267	247693	5.7%
	Goraz	3825	3575	4137	2989	5407	3985	4962	6629	12668	2749	3092	6729	60747	1.4%
	Manelinho	390	574	1854	254	742	546	350	202	164	348	371	1829	7623	0.2%
	Moreias	6400	9588	12149	9284	13572	12467	9849	24026	19334	11284	10389	9412	147755	3.4%
	Papagaio	4629	6202	5695	5232	5920	6822	6274	9642	5196	5326	3103	7500	71541	1.6%
Salmonete	3169	2657	3979	4872	4625	3003	1789	2409	506	581	1564	3612	32767	0.8%	
Sargos	2247	3738	2945	1964	2157	1426	1225	4029	1643	1068	1923	2757	27121	0.6%	
Subtotal de Demersais		52527	66032	82854	65946	82149	78323	61715	119563	96529	64142	69144	84474	923398	21.2%
Tubarão	Tubarão	1440	2580	528	264	999	763	0	1735	373	749	2806	41	12276	0.3%
Crustáceos e Moluscos	Búzio	0	144	655	557	350	7320	421	186	70	2869	3858	776	17206	0.4%
	Lagostas	124	244	493	714	500	411	177	0	0	49	1009	881	4602	0.1%
	Polvo	327	144	181	279	421	132	213	44	166	153	200	26	2285	0.1%
Subtotal de Crustáceos e Moluscos		1891	3112	1857	1814	2270	8626	810	1965	609	3819	7872	1723	36369	0.8%
Diversos		41161	29924	51788	32832	87740	42151	66450	58605	31819	22233	57110	47895	569707	13.1%
Total (Kg)		217360	205937	336811	302882	465088	330735	386319	564559	456441	304872	433070	355439	4359513	100.0%
Esforço em numero de viagem		9479	8341	12911	10088	13776	11084	11026	16411	11906	8913	11250	10818	136001	
Rendimento em Kg/viagem		23	25	26	30	34	30	35	34	38	34	38	33	32	

Observação: Ao total desta tabela, deve-se acrescentar 193 toneladas para um esforço de 3228 viagens referente a contribuição dos botes de cais de pesca da Praia

Estadística de desembarque da pesca artesanal ano de 2009

Total	Cabo verde
Engenho de pesca	Linha à mão

Total de Botes	839
Total de Botes Amostrados	410

Grupo de Espécies	Nome Local	Jan	Fev	Mar	Abr	Mai	Jun	Jul	Ago	Set	Out	Nov	Dez	TOTAL (Kg)	%
Tunideos	Albacora	32015	26313	41810	46713	81206	82288	102881	163979	88280	83184	73294	97074	919037	29.3%
	Gaiado	1158	284	185	394	1080	983	16940	9962	9652	13727	5607	3765	63738	2.0%
	Judeu	283	0	250	176	95	123	0	1881	2499	368	329	201	6205	0.2%
	Lobo ou Dourado	2888	2122	1821	2389	3567	503	4924	7944	1638	2226	2931	7569	40521	1.3%
	Merma	3207	4960	1540	896	892	880	804	2086	1220	608	555	401	18047	0.6%
Serra	23119	16995	32171	29386	70588	31352	30649	25783	31280	16067	63710	35265	406365	13.0%	
Subtotal de Tunideos		62670	50673	77777	79953	157428	116131	156198	211635	134569	116180	146425	144275	1453914	46.4%
Pequenos Pelágicos	Bonito	6763	3649	7566	8883	10009	10108	7373	7826	10032	4474	4255	7195	88132	2.8%
	Cavala Branca	0	0	0	0	0	0	0	0	0	0	0	0	0	0.0%
	Cavala Preta	43	10024	12	0	21830	0	11154	100	0	0	6784	576	50523	1.6%
	Chicharro	8530	3855	1495	589	5979	4266	2251	10545	13345	5709	6611	5286	68461	2.2%
	Dobrada	0	90	27	23	7774	0	877	60	321	31	1565	0	10767	0.3%
	Pampo ou Corcovado	420	489	412	457	92	119	227	2520	1728	70	761	69	7363	0.2%
	Pelombeta	129	8	269	57	0	81	221	8382	1487	217	974	166	11989	0.4%
	Sardinha ou Arenque	0	0	0	0	0	0	0	0	0	0	27	0	27	0.0%
Voador	4650	1168	1813	1915	2956	3001	1951	4826	1558	3384	3081	1341	31644	1.0%	
Subtotal de Pequenos Pelágicos		20535	19284	11593	11923	48639	17575	24054	34259	28471	13885	24057	14633	268907	8.6%
Demersais	Badejo	945	836	1236	640	696	1677	3102	2552	1908	2527	592	886	17596	0.6%
	Barbeiro	392	297	480	289	415	203	0	0	0	70	380	179	2704	0.1%
	Barbo	39	0	998	0	0	0	0	0	0	0	47	0	1084	0.0%
	Bedja	243	331	786	173	7	208	181	786	376	138	306	543	4079	0.1%
	Bentelha	440	743	786	366	662	928	560	790	1090	363	561	740	8029	0.3%
	Bica de rocha	2372	2371	1864	1673	2561	1535	1764	4544	1403	1706	2620	4603	29017	0.9%
	Bidiao	544	498	1302	1387	2715	1638	417	1297	1461	522	841	882	13505	0.4%
	Enforcado ou Xereu	846	1119	2026	1513	1658	437	1432	2832	1899	3767	2727	817	21073	0.7%
	Esmoregal ou Serze	4668	6699	10078	13860	10052	14221	3916	9430	9390	7809	15842	12222	118189	3.8%
	Façola	1119	1326	696	429	890	626	754	2029	1323	815	743	713	11463	0.4%
	Fanhama	2075	5288	4078	948	2388	882	864	961	1268	274	171	1745	20943	0.7%
	Fatcho de fundo	2537	3769	3575	3988	9039	2908	2451	3624	2080	3453	2597	3143	43164	1.4%
	Garoupa	15590	16268	19227	14897	16363	18360	20525	30998	33460	19540	18674	22580	246483	7.9%
	Goraz	3825	3575	4137	2989	5407	3985	4962	5505	12668	2749	3092	6729	59623	1.9%
	Manelinho	390	574	1854	254	742	546	350	202	164	348	371	1829	7623	0.2%
	Moreias	6400	9532	12127	9168	13502	12450	9849	24016	19327	11239	10364	9324	147298	4.7%
Papagaio	4629	5332	5695	5232	4964	6822	6199	9642	5120	5326	3103	7465	69528	2.2%	
Salmonete	3169	2657	3971	4864	4625	3003	1789	2409	506	581	1564	3612	32749	1.0%	
Sargos	2217	3726	2936	1964	2157	1421	1180	4029	1643	1068	1923	2624	26889	0.9%	
Subtotal de Demersais		52441	64942	77850	64633	78843	71849	60296	105647	95086	62296	66519	80639	881040	28.1%
Tubarão	Tubarão	1440	2580	528	264	999	720	0	1735	373	191	1734	41	10604	0.3%
Crustáceos e Moluscos	Búzio	0	0	0	0	0	0	0	0	0	0	0	0	0	0.0%
	Lagostas	0	0	121	187	68	119	177	0	0	0	195	245	1112	0.0%
	Polvo	126	48	70	17	267	77	213	0	111	33	105	26	1093	0.0%
Subtotal de Crustáceos e Moluscos		1565	2628	718	469	1334	916	390	1735	484	224	2034	312	12809	0.4%
Diversos	Diversos	35040	28296	46946	32479	80965	33192	50845	51548	31624	22233	52443	39585	505196	16.1%
Total (Kg)		173691	168402	215412	189720	368208	240383	291782	406558	290606	215009	293212	279485	3132469	100.0%
Esforço em numero de viagem		9135	7996	12325	9613	13031	10427	10514	15137	10654	8437	10460	10207	127935	
Rendimento em Kg/viagem		19	21	17	20	28	23	28	27	27	25	28	27	24	

Estadística de desembarque da pesca artesanal ano de 2009

Total	Cabo verde
Engenho de pesca	Rede de Cerco

Total de Botes	15
Total de Botes Amostrados	11

Grupo de Espécies	Nome Local	Jan	Fev	Mar	Abr	Mai	Jun	Jul	Ago	Set	Out	Nov	Dez	TOTAL (Kg)	%
Tunideos	Albacora														
	Gaiado					5669		886	10333	6429	22193			45509	7.8%
	Judeu	4586	16500	1019	10714	4074		2657			253	3429	429	43660	7.5%
	Lobo ou Dourado											29		29	0.0%
	Merma	2663	1000	1518	1629			2057	784	1107	1400	2303	429	14890	2.6%
	Serra						150					20		170	0.0%
Subtotal de Tunideos		7249	17500	2537	12343	9743	2207	4327	11440	7829	24749	3877	458	104259	18.0%
Pequenos Pelágicos	Bonito						2357					1130	278	3765	0.6%
	Cavala Branca			13286							155	4		13445	2.3%
	Cavala Preta	20373	9840	50131	76678	27811	21006	32803		1286	19871	52700	6747	319247	55.0%
	Chicharro	343	800	9718		2338				1000	14519	4958	9504	43180	7.4%
	Dobrada	343	456	12527	5633		1812	2959		164	2536	8912		35341	6.1%
	Pampo ou Corcovado					283						98	490	871	0.2%
	Pelombeta	429		380			643	664	1417	1800	342	3122		8797	1.5%
	Sardinha ou Arenque	429					429				784	882	1469	3993	0.7%
	Voador		112	44										156	0.0%
Subtotal de Pequenos Pelágicos		21916	11208	86085	82310	30433	26247	36426	1417	4249	38208	71806	18489	428795	73.9%
Demersais	Badejo														
	Barbeiro			443	533	354		664	1033		376	557	129	4090	0.7%
	Barbo														
	Bedja														
	Bentelha														
	Bica de rocha														
	Bidiao									205				205	0.0%
	Enforcado ou Xereu														
	Esmoregal ou Serze			13			857							870	0.1%
	Façola														
	Fanhama														
	Fatcho de fundo														
	Garoupa														
	Goraz														
	Manelinho														
Moreias															
Papagaio															
Salmonete															
	Sargos														
Subtotal de Demersais				456	533	354	857	664	1033	205	376	557	129	5165	0.9%
Tubarão	Tubarão											1071		1071	0.2%
Crustáceos e Moluscos	Búzio														
	Lagostas														
	Polvo														
Subtotal de Crustáceos e Moluscos												1071		1071	0.2%
	Diversos	5469	1628	3194	49	6377	8229	12259				2012	753	39970	6.9%
Total (Kg)		34635	30336	92272	95235	46907	37540	53677	13891	12282	63333	80396	19828	580332	100.0%
Esforço em numero de viagem		142	186	218	181	167	203	181	97	128	203	193	108	2008	
Rendimento em Kg/viagem		245	163	424	526	280	185	296	143	96	312	417	183	289	

Estadística de desembarque da pesca artesanal ano de 2009

Total	Cabo Verde
Engenho de pesca	Rede de emalhar

Total de Botes	42
Total de Botes Amostrados	19

Grupo de Espécies	Nome Local	Jan	Fev	Mar	Abr	Mai	Jun	Jul	Ago	Set	Out	Nov	Dez	TOTAL (Kg)	%
Tunideos	Albacora														
	Gaiado														
	Judeu														
	Lobo ou Dourado					3946								3946	0.7%
	Merma														
	Serra														
Subtotal de Tunideos						3946								3946	0.7%
Pequenos Pelágicos	Bonito								112		4			117	0.0%
	Cavala Branca														
	Cavala Preta							14850					886	15735	2.8%
	Chicharro	800	400	1851	1671	26084	19054	2657	19941	9000	3632	5721	1714	92527	16.5%
	Dobrada	7093	2740	19941	13826	15396	18825	18769	101736	126670	17261	12720	28402	383378	68.5%
	Pampo ou Corcovado														
	Pelombeta					260	9		749	7250			133	8401	1.5%
	Sardinha ou Arenque														
Voador															
Subtotal de Pequenos Pelágicos		7893	3140	21792	15497	41741	37888	36276	122538	142920	20898	18442	31135	500158	89.4%
Demersais	Badejo														
	Barbeiro			3211	197		233		5619			78	177	9514	1.7%
	Barbo			717			1071						509	2298	0.4%
	Bedja														
	Bentelha														
	Bica de rocha				77									77	0.0%
	Bidiao					1134	2020			636	1284	1768	527	7369	1.3%
	Enforcado ou Xereu								487					487	0.1%
	Esmoregal ou Serze														
	Façola														
	Fanhama														
	Fatcho de fundo					248	2057	444	4960	136			731	8576	1.5%
	Garoupa				13								4	17	0.0%
	Goraz									1124				1124	0.2%
	Manelinho														
Moreias				13								4	17	0.0%	
Papagaio		870				957		75	76				35	2013	0.4%
Salmonete															
Sargos								44					133	177	0.0%
Subtotal de Demersais			870	3928	300	2338	5381	564	12189	848	1284	1854	2113	31670	5.7%
Tubarão	Tubarão						17				558			575	0.1%
Crustáceos e Moluscos	Búzio														
	Lagostas				90								4	94	0.0%
	Polvo												30	30	0.0%
Subtotal de Crustáceos e Moluscos					90		17				558	34		699	0.1%
	Diversos	651		1626	214	273	77	3319	6981			2330	6813	22285	4.0%
Total (Kg)		8544	4010	27346	16101	48298	43381	40159	141708	143768	23298	22660	40060	559333	100.0%
Esforço em numero de viagem		105	56	235	170	468	325	274	1031	797	225	290	307	4281	
Rendimento em Kg/viagem		81	72	116	95	103	134	146	138	180	104	78	131	131	

Estadística de desembarque da pesca artesanal ano de 2009

Total	Cabo Verde
Engenho de pesca	Rede de praia

Total de Botes	21
Total de Botes Amostrados	5

Grupo de Espécies	Nome Local	Jan	Fev	Mar	Abr	Mai	Jun	Jul	Ago	Set	Out	Nov	Dez	TOTAL (Kg)	%
Tunideos	Albacora														
	Gaiado														
	Judeu		103											103	0.1%
	Lobo ou Dourado														
	Merma														
	Serra														
Subtotal de Tunideos			103											103	0.1%
Pequenos Pelágicos	Bonito				113					917		872	1069	2970	4.1%
	Cavala Branca											196	47	244	0.3%
	Cavala Preta		2200									1092	79	3371	4.7%
	Chicharro			4650			825			8158	4157	29346	11047	58184	80.3%
	Dobrada														
	Pampo ou Corcovado				39									39	0.1%
	Pelombeta		147									24		170	0.2%
	Sardinha ou Arenque	79		1616					152					1847	2.5%
Voador															
Subtotal de Pequenos Pelágicos		79	2347	6305	113		825		152	9075	4157	31531	12241	66824	92.3%
Demersais	Badejo														
	Barbeiro														
	Barbo			996		194			57	220				1467	2.0%
	Bedja														
	Bentelha														
	Bica de rocha														
	Bidiao								152	128				280	0.4%
	Enforcado ou Xereu														
	Esmoregal ou Serze														
	Façola														
	Fanhama														
	Fatcho de fundo														
	Garoupa														
	Goraz														
	Manelinho														
	Moreias														
Papagaio															
Salmonete															
Sargos															
Subtotal de Demersais				996		194			208	348				1747	2.4%
Tubarão	Tubarão														
Crustáceos e Moluscos	Búzio														
	Lagostas														
	Polvo														
Subtotal de Crustáceos e Moluscos															
	Diversos			1157	423	388	644		76	55	28	299	691	3760	5.2%
Total (Kg)		79	2449	8459	536	581	1469		436	9478	4185	31829	12933	72434	100.0%
Esforço em numero de viagem		55	44	61	27	39	39	8	38	238	94	189	126	957	
Rendimento em Kg/viagem		1	56	139	20	15	37		11	40	44	169	103	76	

Estadística de desembarque da pesca artesanal ano de 2009

Total	Cabo Verde
Engenho de pesca	Mergulho

Total de Botes	18
Total de Botes Amostrados	18

Grupo de Espécies	Nome Local	Jan	Fev	Mar	Abr	Mai	Jun	Jul	Ago	Set	Out	Nov	Dez	TOTAL (Kg)	%
Tunideos	Albacora														
	Gaiado														
	Judeu														
	Lobo ou Dourado														
	Merma														
	Serra		32					62	1250					1344	4.7%
Subtotal de Tunideos			32					62	1250					1344	4.7%
Pequenos Pelágicos	Bonito		4								9		75	88	0.3%
	Cavala Branca														
	Cavala Preta														
	Chicharro														
	Dobrada														
	Pampo ou Corcovado														
	Pelombeta														
	Sardinha ou Arenque														
	Voador														
Subtotal de Pequenos Pelágicos			4								9		75	88	0.3%
Demersais	Badejo		12	44	17	15	81	9	52	14		26	133	403	1.4%
	Barbeiro			35										35	0.1%
	Barbo														
	Bedja		20		17		9			7	9	4		66	0.2%
	Bentelha		4	22	4						4	4		39	0.1%
	Bica de rocha											9		9	0.0%
	Bidiao		48	412	257	453	69	155	351		22	86	686	2539	8.8%
	Enforcado ou Xereu			4					62					66	0.2%
	Esmoregal ou Serze	4	12	4			30					4		55	0.2%
	Façola		24					9	18					50	0.2%
	Fanhama														
	Fatcho de fundo														
	Garoupa	51	32	58	73	76	17	9	10	14	106	60	686	1193	4.2%
	Goraz														
	Manelinho														
	Moreias		56	22	103	70	17		10	7	44	21	89	440	1.5%
Papagaio															
Salmonete			9	9										17	0.1%
Sargos	30	12	9			4								55	0.2%
Subtotal de Demersais		86	220	620	480	614	236	190	486	41	186	214	1594	4967	17.3%
Tubarão	Tubarão						26							26	0.1%
Crustáceos e Moluscos	Búzio		144	655	557	350	7320	421	186	70	2869	3858	776	17206	59.9%
	Lagostas	124	244	372	437	432	291				49	810	636	3396	11.8%
	Polvo	201	96	111	261	154	56		44	55	120	64		1162	4.0%
Subtotal de Crustáceos e Moluscos		326	484	1138	1256	936	7693	421	230	125	3037	4733	1411	21789	75.9%
	Diversos			22	90	125	9	27		140		26	53	491	1.7%
Total (Kg)		411	740	1780	1826	1675	7963	700	1966	306	3232	4973	3134	28706	100.0%
Esforço em numero de viagem		43	60	133	124	109	90	49	108	89	48	118	69	1040	
Rendimento em Kg/viagem		10	12	13	15	15	88	14	18	3	67	42	45	28	

Estatística de desembarque da pesca artesanal ano de 2009

Grupo de Espécies	Nome Local	Jan	Fev	Mar	Abr	Mai	Jun	Jul	Ago	Set	Out	Nov	Dez	TOTAL (Kg)
Tunídeos	Albacora	2200	419	4798	7184	5681	6494	6911	8645		2291	6092	9635	60351
	Gaiado			15		5669	211	181	9078					15154
	Judeu		103								253			356
	Lobo ou Dourado	215					125	938	1870		353	589	1420	5509
	Merma	2449		1518				253	590					4811
	Serra	1259	301	5046	4101	3112	3575	7723	4728		3533	6704	13538	53619
Subtotal de Tunídeos		6122	822	11377	11285	14462	10405	16006	24913		6429	13385	24592	139800
Pequenos Pelágicos	Bonito									917	396	2186	1632	5130
	Cavala Branca											196	47	244
	Cavala Preta	5045	2200	7086	17535	354	7592	34781			10376	6357	911	92236
	Chicharro	1229	273	6742	1754	13676	13551	2657	18817	21325	5413	29524	21728	136689
	Dobrada	257		3776	6753		1812	7015	20398		390	1713	4989	47102
	Pampo ou Corcovado					283						98	490	871
	Pelombeta		147	380		260			1417		76	2889		5169
	Sardinha ou Arenque	79							152		253	882	1469	2834
Voador														
Subtotal de Pequenos Pelágicos		6610	2620	17983	26041	14574	22955	44453	40784	22241	16903	43846	31266	290275
Demersais	Badejo	68	121	20	20	63	71	62	52			32	15	524
	Barbeiro				344	354								698
	Barbo			717					57	220				994
	Bedja	29		59			9							97
	Bentelha	59	95	165	81	271	234	71	176		34	78	102	1365
	Bica de rocha	615	164	192	704	902	187	106	2011		202	1298	2649	9031
	Bidiao			288	26	186	281	155	503	128	22	21		1611
	Enforcado ou Xereu		73	4	49	18		12				94		250
	Esmoregal ou Serze	263	977	2824	1978	2112	3164	721	1553	501	573	1927	1210	17803
	Façola		54	14		79	37	29			20			233
	Fanhama													
	Fatcho de fundo					248	2057	319	4960					7584
	Garupa	1503	2321	3138	1512	2795	2011	1279	4598		1079	1915	820	22970
	Goraz	302	91	330	496	1103	515	847	1059		91	444	600	5878
	Manelinho				75						15			29
	Moreias	790	1702	1371	1039	3008	2428	1361	8032		2151	2748	663	25293
Papagaio	88	738	605	623	560	531	499	988		111	203	132	5076	
Salmonete	68	109	346	92	339	187	45	83		15	12	29	1326	
Sargos	59	168	243	220	247	316	45	206		233	159	68	1964	
Subtotal de Demersais		3844	6613	10317	7259	12285	12028	5552	24278	849	4544	8931	6318	102817
Tubarão	Tubarão	146	70	206		136	26				191	265		1040
Crustáceos e Moluscos	Búzio			655	557	248	159	421	186		332	313	111	2982
	Lagostas	107	120	213	244	267	206				49	364	69	1638
	Polvo				4	68					20			92
Subtotal de Crustáceos e Moluscos		253	190	1074	806	718	390	421	186		592	943	180	5752
Diversos		3967	1213	3357	5127	9446	3486	6573	6875	1831	3161	5667	3692	54395
Total (Kg)		20943	11528	44314	50517	51621	49290	73004	97036	24921	31820	73038	66047	594080
Esforço em numero de viagem		688	659	1270	1365	1760	1333	1112	2452	548	926	1575	1187	14875
Rendimento em Kg/viagem		30	17	35	37	29	37	66	40	46	34	46	56	40

Estatística de desembarque da pesca artesanal ano de 2009

Ilha	Santo Antão
Engenho de pesca	Linha a mão

Total de Botes	83
Total de Botes Amostrados	39

Grupo de Espécies	Nome Local			Mar	Abr	Mai					Out			TOTAL (Kg)
Tunídeos	Albacora	2200	419	4798	7184	5681	6494	6911	8645		2291	6092	9635	60351
	Gaiado			15			211	181	812					1219
	Judeu													
	Lobo ou Dourado	215					125	938	1870		353	589	1390	5480
	Merma													
	Serra	1259	301	5046	4101	3112	3575	7723	4728		3533	6684	13538	53600
Subtotal de Tunídeos		3673	719	9859	11285	8794	10405	15753	16056		6176	13366	24563	120649
Pequenos Pelágicos	Bonito										387	334	416	1138
	Cavala Branca													
	Cavala Preta							10082						10082
	Chicharro	1229	273		82	5014	898			4166	858		1620	14140
	Dobrada				23							48		71
	Pampo ou Corcovado													
	Pelombeta													
Sardinha ou Arenque														
	Voador													
Subtotal de Pequenos Pelágicos		1229	273		105	5014	898	10082		4166	1245	382	2036	25430
Demersais	Badejo	68	109	12	12	56	32	53				23	15	380
	Barbeiro													
	Barbo													
	Bedja	29		59										88
	Bentelha	59	91	151	81	271	234	71	176		29	78	102	1344
	Bica de rocha	615	164	192	627	902	187	106	2011		202	1290	2649	8945
	Bidiao						213							213
	Enforcado ou Xereu		73		49	18		12					94	246
	Esmoregal ou Serze	263	965	2820	1978	2112	3134	721	1553	501	573	1923	1210	17752
	Façola		46	14		79	28	12			20			199
	Fanhama													
	Fatcho de fundo													
	Garoupa	1503	2313	3093	1499	2783	1998	1270	4587		1079	1915	820	22860
	Goraz	302	91	330	496	1103	515	847	1059		91	444	600	5878
	Manelinho				75						15		29	119
Moreias	790	1694	1366	1026	2964	2420	1361	8022		2151	2740	663	25197	
Papagaio	88	738	605	623	560	531	499	988		111	203	132	5076	
Salmonete	68	109	337	92	339	187	45	83		15	12	29	1318	
	Sargos	59	164	235	220	247	311	45	206		233	159	68	1947
Subtotal de Demersais		3844	6557	9214	6777	11435	9791	5043	18686	501	4517	8880	6318	91562
Tubarão	Tubarão	146	70	206		136					191	265		1014
Crustáceos e Moluscos	Búzio													
	Lagostas													
	Polvo					68					20			88
Subtotal de Crustáceos e Moluscos		146	70	206		203					211	265		1102
	Diversos	2446	1213	2449	4821	2728	2756	5465	3204	1776	3161	3339	3000	36358
Total (Kg)		11486	8902	21934	22988	28309	23849	36343	37946	6443	15501	26498	35916	276116
Esforço em numero de viagem		566	574	1110	1137	1497	1112	938	1976	159	835	1259	966	12129
Rendimento em Kg/viagem		20	16	37	43	59	21	39	19	40	41	21	37	23

Estadística de desembarque da pesca artesanal ano de 2009

Ilha	Santo Antão
Engenho de pesca	Rede de Cerco

Total de Botes	9
Total de Botes Amostrados	6

Grupo de Espécies	Nome Local	Jan	Fev	Mar	Abr	Mai	Jun	Jul	Ago	Set	Out	Nov	Dez	TOTAL (Kg)
Tunideos	Albacora													0
	Gaiado					5669			8267					13935
	Judeu										253			253
	Lobo ou Dourado												29	29
	Merma	2449		1518				253	590					4811
	Serra											20		20
Subtotal de Tunideos		2449	0	1518	0	5669	0	253	8857	0	253	20	29	19048
Pequenos Pelágicos	Bonito											980	147	1127
	Cavala Branca													0
	Cavala Preta	5045		7086	17535	354	7592	24699			10376	5265	833	78784
	Chicharro			6175		1842					4555	49	9061	21682
	Dobrada			1012	5633		1812					1665		10122
	Pampo ou Corcovado					283						98	490	871
	Pelombeta			380					1417		76	2865		4738
	Sardinha ou Arenque										253	882	1469	2604
Voador													0	
Subtotal de Pequenos Pelágicos		5045	0	14652	23167	2480	9404	24699	1417	0	15260	11804	12000	119928
Demersais	Badejo													0
	Barbeiro				147	354								501
	Barbo													0
	Bedja													0
	Bentelha													0
	Bica de rocha													0
	Bidiao													0
	Enforcado ou Xereu													0
	Esmoregal ou Serze													0
	Façola													0
	Fanhama													0
	Fatcho de fundo													0
	Garoupa													0
	Goraz													0
	Manelinho													0
Moreias													0	
Papagaio													0	
Salmonete													0	
Sargos													0	
Subtotal de Demersais		0	0	0	147	354	0	0	0	0	0	0	0	501
Tubarão	Tubarão													0
Crustáceos e Moluscos	Búzio													0
	Lagostas													0
	Polvo													0
Subtotal de Crustáceos e Moluscos		0	0	0	0	0	0	0	0	0	0	0	0	0
	Diversos	1469		76	49	6377						2008		9980
Total (Kg)		8963	0	16247	23363	14880	9404	24952	10274	0	15513	13832	12029	149457
Esforço em numero de viagem		24	14	40	44	64	49	56	35	0	56	59	39	480
Rendimento em Kg/viagem		366	0	401	530	233	192	448	290	#DIV/0!	279	235	307	311

Estadística de desembarque da pesca artesanal ano de 2009

Ilha	Santo Antão
Engenho de pesca	Rede de Emalhar

Total de Botes	4
Total de Botes Amostrados	2

Grupo de Espécies	Nome Local	Jan	Fev	Mar	Abr	Mai	Jun	Jul	Ago	Set	Out	Nov	Dez	TOTAL (Kg)
Tunideos	Albacora													
	Gaiado													
	Judeu													
	Lobo ou Dourado													
	Merma													
	Serra													
Subtotal de Tunideos														
Pequenos Pelágicos	Bonito													
	Cavala Branca													
	Cavala Preta													
	Chicharro			567	1671	6820	11829	2657	18817	9000		129		51490
	Dobrada	257		2763	1097			7015	20398		390		4989	36909
	Pampo ou Corcovado													
	Pelombeta					260								260
	Sardinha ou Arenque													
Voador														
Subtotal de Pequenos Pelágicos		257		3330	2769	7080	11829	9672	39215	9000	390	129	4989	88659
Demersais	Badejo													
	Barbeiro				197									197
	Barbo			717										717
	Bedja													
	Bentelha													
	Bica de rocha				77									77
	Bidiaio													
	Enforcado ou Xereu													
	Esmoregal ou Serze													
	Façola													
	Fanhama													
	Fatcho de fundo					248	2057	319	4960					7584
	Garoupa				13									13
	Goraz													
	Manelinho													
Moreias				13									13	
Papagaio														
Salmonete														
Sargos														
Subtotal de Demersais				717	300	248	2057	319	4960					8601
Tubarão	Tubarão													
Crustáceos e Moluscos	Búzio													
	Lagostas				90									90
	Polvo													
Subtotal de Crustáceos e Moluscos					90									90
	Diversos	51		824	214	273	77	1089	3596					6125
Total (Kg)		309		4871	3373	7601	13963	11080	47771	9000	390	129	4989	103475
Esforço em numero de viagem		13		27	120	130	77	66	310	150	9	13	39	953
Rendimento em Kg/viagem		24	#DIV/0!	183	28	58	181	167	154	60	44	10	129	109

Estatística de desembarque da pesca artesanal ano de 2009

Ilha	Santo Antão
Engenho de pesca	Rede de Praia

Total de Botes	5
Total de Botes Amostrados	4

Grupo de Espécies	Nome Local	Jan	Fev	Mar	Abr	Mai	Jun	Jul	Ago	Set	Out	Nov	Dez	TOTAL (Kg)
Tunídeos	Albacora													
	Gaiado													
	Judeu		103											103
	Lobo ou Dourado													
	Merma													
	Serra													
Subtotal de Tunídeos			103											103
Pequenos Pelágicos	Bonito				113					917		872	1069	2970
	Cavala Branca											196	47	244
	Cavala Preta		2200									1092	79	3371
	Chicharro			4650			825			8158	4157	29346	11047	58184
	Dobrada													
	Pampo ou Corcovado			39										39
	Pelombeta		147									24		170
	Sardinha ou Arenque	79		1616					152					1847
Voador														
Subtotal de Pequenos Pelágicos		79	2347	6305	113		825		152	9075	4157	31531	12241	66824
Demersais	Badejo													
	Barbeiro													
	Barbo			996		194			57	220				1467
	Bedja													
	Bentelha													
	Bica de rocha													
	Bidiao								152	128				280
	Enforcado ou Xereu													
	Esmoregal ou Serze													
	Façola													
	Fanhama													
	Fatcho de fundo													
	Garoupa													
	Goraz													
	Manelinho													
Moreias														
Papagaio														
Salmonete														
Sargos														
Subtotal de Demersais				996		194			208	348				1747
Tubarão	Tubarão													
Crustáceos e Moluscos	Búzio													
	Lagostas													
	Polvo													
Subtotal de Crustáceos e Moluscos														
	Diversos			1157	423	388	644		76	55	28	299	691	3760
Total (Kg)		79	2449	8459	536	581	1469		436	9478	4185	31829	12933	72434
Esforço em numero de viagem		55	44	61	27	39	39	8	38	238	94	189	126	957
Rendimento em Kg/viagem		1	56	139	20	15	37		11	40	44	169	103	76

Estadística de desembarque da pesca artesanal ano de 2009

Ilha	Santo Antão
Engenho de pesca	Mergulho

Total de Botes	4
Total de Botes Amostrados	4

Grupo de Espécies	Nome Local	Jan	Fev	Mar	Abr	Mai	Jun	Jul	Ago	Set	Out	Nov	Dez	TOTAL (Kg)
Tunideos	Albacora													
	Gaiado													
	Judeu													
	Lobo ou Dourado													
	Merma													
	Serra													
Subtotal de Tunideos														
Pequenos Pelágicos	Bonito										9			9
	Cavala Branca													
	Cavala Preta													
	Chicharro													
	Dobrada													
	Pampo ou Corcovado													
	Pelombeta													
	Sardinha ou Arenque													
Voador														
Subtotal de Pequenos Pelágicos											9			9
Demersais	Badejo		12	9	9	6	39	9	52			9		143
	Barbeiro													
	Barbo													
	Bedja						9							9
	Bentelha		4	13							4			22
	Bica de rocha											9		9
	Bidiao			288	26	186	69	155	351		22	21		1118
	Enforcado ou Xereu			4										4
	Esmoregal ou Serze		12	4				30				4		51
	Façola		8					9	18					34
	Fanhama													
	Fatcho de fundo													
	Garoupa		8	44		12	13	9	10					97
	Goraz													
	Manelinho													
	Moreias		8	4		43	9		10			9		83
Papagaio														
Salmonete			9										9	
Sargos		4	9				4						17	
Subtotal de Demersais			56	385	34	248	180	190	424		27	51	1596	
Tubarão	Tubarão						26							26
Crustáceos e Moluscos	Búzio			655	557	248	159	421	186		332	313	111	2982
	Lagostas	107	120	213	154	267	206				49	364	69	1548
	Polvo				4									4
Subtotal de Crustáceos e Moluscos		107	120	868	716	515	390	421	186		381	677	180	4560
	Diversos			9	43	68	9	18				21		168
Total (Kg)		107	176	1262	793	831	604	629	610		416	750	180	6358
Esforço em numero de viagem		30	28	93	64	68	56	44	93		27	56	17	576
Rendimento em Kg/viagem		4	6	14	12	12	11	14	7	#DIV/0!	16	13	11	11

Ilha	São Vicente	Total de Botes	87
Engenho de pesca	TodosEngenhos	Total de Botes Amostrados	59

Grupo de Espécies	Nome Local	Jan	Fev	Mar	Abr	Mai	Jun	Jul	Ago	Set	Out	Nov	Dez	TOTAL (Kg)
Tunídeos	Albacora	1194			557			1040	32200	8065	9519	7876	20547	80998
	Gaiado	358								81	22283			22722
	Judeu		8400		10714	664								19779
	Lobo ou Dourado				369			208	2056	243	86		3359	6320
	Merma													
	Serra	448	579	1804	2747	1068	1365	1666	2035	1405	798	4440	7279	25634
Subtotal de Tunídeos		2000	8979	1804	14388	1732	1365	2914	36290	9793	32686	12316	31185	155453
Pequenos Pelágicos	Bonito						2357		262				489	3109
	Cavala Branca													
	Cavala Preta	11000	17957	41629	58071	43952	10714	5721			8455	36085	2214	235799
	Chicharro	800	800	3543		133	5357				8282	5262	443	24620
	Dobrada		1066	11514		1949	2357	2959		2133	4478	1576	576	28607
	Pampo ou Corcovado													
	Pelombeta												133	133
	Sardinha ou Arenque													
Voador												99	99	
Subtotal de Pequenos Pelágicos		11800	19823	56686	58071	46033	20786	8681	262	2133	21215	42923	3954	292366
Demersais	Badejo												192	192
	Barbeiro											19	177	196
	Barbo						1071						509	1581
	Bedja				101				345				260	706
	Bentelha								99				66	165
	Bica de rocha				56								58	114
	Bidiao					775				841		136	1513	3265
	Enforcado ou Xereu			129										129
	Esmoregal ou Serze	567	501	3428	3396	1541	1567	1139	2087	1710	660	1226	2398	20221
	Façola				11									11
	Fanhama												32	32
	Fatcho de fundo							125		136		13	731	1005
	Garoupa		179		1545	518	256		4167	1103		6	5328	13101
	Goraz				78				453			19	3465	4016
	Manelinho												87	87
	Moreias	358	191	1354	172	309			4555	1481			1390	9810
Papagaio		42	610	46	96			1036	76			1815	3721	
Salmonete				293				22			13	2379	2707	
Sargos			390		14			1468				1158	3030	
Subtotal de Demersais		925	913	3557	7541	3346	3313	1264	14232	5347	660	1433	21558	64090
Tubarão	Tubarão							247				13	41	300
Crustáceos e Moluscos	Búzio						7157				2536	3545	664	13903
	Lagostas					84	86					64	508	742
	Polvo													
Subtotal de Crustáceos e Moluscos						84	7243		247		2536	3623	1213	14946
Diversos		17535	6978	23668	12013	7523	16821	25792	11465	5339		26827	11140	165102
Total (Kg)		32260	36693	85715	92014	58718	49529	38651	62743	22613	57097	87134	69092	692258
Esforço em numero de viagem		1130	818	1739	1475	941	1158	1264	1908	1078	639	1673	1915	15739
Rendimento em Kg/viagem		29	45	49	62	62	43	31	33	21	89	52	36	44

Estadística de desembarque da pesca artesanal ano de 2009

Ilha	São Vicente
Engenho de pesca	Linha a mão

Total de Botes	74
Total de Botes Amostrados	48

Grupo de Espécies	Nome Local	Jan	Fev	Mar	Abr	Mai	Jun	Jul	Ago	Set	Out	Nov	Dez	TOTAL (Kg)	
Tunídeos	Albacora	1194			557			1040	32200	8065	9519	7876	20547	80998	
	Gaiado	358								81	90			529	
	Judeu														
	Lobo ou Dourado				369			208	2056	243	86		3359	6320	
	Merma														
	Serra	448	579	1804	2747	1068	1215	1666	2035	1405	798	4440	7279	25484	
Subtotal de Tunídeos		2000	579	1804	3674	1068	1215	2914	36290	9793	10493	12316		82146	
Pequenos Pelágicos	Bonito								262				326	588	
	Cavala Branca														
	Cavala Preta		8357			21809		1071				6222		37459	
	Chicharro											353		353	
	Dobrada		66											66	
	Pampo ou Corcovado														
	Pelombeta														
Sardinha ou Arenque													99	99	
	Voador														
Subtotal de Pequenos Pelágicos			8423			21809		1071	262			6574	425	38564	
Demersais	Badejo												59	59	
	Barbeiro											19		19	
	Barbo														
	Bedja				101				345				260	706	
	Bentelha								99				66	165	
	Bica de rocha				56								58	114	
	Bidiaio												330	330	
	Enforcado ou Xereu			129										129	
	Esmoregal ou Serze	567	501	3428	3396	1541	710	1139	2087	1710	660	1226	2398	19364	
	Façola				11										11
	Fanhama												32	32	
	Fatcho de fundo											13		13	
	Garoupa		179		1545	518	256		4167	1103		6	4641	12415	
	Goraz				78				453			19	3465	4016	
	Manelinho													87	
Moreias	358	191		1354	172	309		4555	1481				1302	9722	
Papagaio		42		610	46	96		1036					1779	3609	
Salmonete					293			22				13	2379	2707	
Sargos				390			14	1468					1025	2897	
Subtotal de Demersais		925	913	3557	7541	2571	1385	1139	14232	4294	660	1297	17882	56396	
Tubarão	Tubarão								247			13	41	300	
Crustáceos e Moluscos	Búzio														
	Lagostas												198	198	
	Polvo														
Subtotal de Crustáceos e Moluscos									247			13	239	499	
	Diversos	12935	5378	20568	12013	7479	9107	13063	11465	5339		26827	9891	134066	
Total (Kg)		15860	15293	25929	23228	32926	11707	18188	62743	19426	11153	47039	28479	311972	
Esforço em numero de viagem		1030	758	1619	1381	839	1042	1198	1908	1040	549	1584	1844	14792	
Rendimento em Kg/viagem		15	20	16	17	39	11	15	33	19	20	30	15	21	

Estadística de desembarque da pesca artesanal ano de 2009

Ilha	São Vicente
Engenho de pesca	Rede de Cerco

Total de Botes	3
Total de Botes Amostrados	2

Grupo de Espécies	Nome Local							Jul	Ago	Set	Out	Nov		TOTAL (Kg)	
Tunídeos	Albacora														
	Gaiado										22193			22193	
	Judeu		8400		10714	664								19779	
	Lobo ou Dourado														
	Merma														
	Serra							150						150	
Subtotal de Tunídeos			8400		10714	664		150			22193			42122	
Pequenos Pelágicos	Bonito							2357					89	2446	
	Cavala Branca														
	Cavala Preta	11000	9600	41629	58071	22143	10714	4650			8455	29864	1329	197454	
	Chicharro		800	3543							4650	4909	443	14345	
	Dobrada			11514				2959		164	2536	818		17992	
	Pampo ou Corcovado														
	Pelombeta														
Sardinha ou Arenque															
	Voador														
Subtotal de Pequenos Pelágicos		11000	10400	56686	58071	22143	13071	7609		164	15641	35591	1860	232236	
Demersais	Badejo														
	Barbeiro														
	Barbo														
	Bedja														
	Bentelha														
	Bica de rocha														
	Bidiaio									205				205	
	Enforcado ou Xereu														
	Esmoregal ou Serze							857							857
	Façola														
	Fanhama														
	Fatcho de fundo														
	Garoupa														
	Goraz														
	Manelinho														
Moreias															
Papagaio															
Salmonete															
	Sargos														
Subtotal de Demersais										205				205	
Tubarão	Tubarão														
Crustáceos e Moluscos	Búzio														
	Lagostas														
	Polvo														
Subtotal de Crustáceos e Moluscos															
	Diversos	4000	1600	3100				7714	12259				753	29426	
Total (Kg)		15000	20400	59786	68786	22807	20936	19868		368	37834	35591	2613	303989	
Esforço em numero de viagem		70	52	120	94	62	64	59		8	63	65	13	672	
Rendimento em Kg/viagem		214	392	500	730	368	326	336	#DIV/0!	45	597	544	197	453	

Estatística de desembarque da pesca artesanal ano de 2009

Ilha	São Vicente
Engenho de pesca	Rede de Emalhar

Total de Botes	10
Total de Botes Amostrados	9

Grupo de Espécies	Nome Local						Jul	Ago	Set	Out	Nov		TOTAL (Kg)
Tunídeos	Albacora												
	Gaiado												
	Judeu												
	Lobo ou Dourado												
	Merma												
	Serra												
Subtotal de Tunídeos													
Pequenos Pelágicos	Bonito												
	Cavala Branca												
	Cavala Preta											886	886
	Chicharro	800			133	5357				3632			9922
	Dobrada		1000		1949	2357			1970	1941	758	576	10550
	Pampo ou Corcovado												
	Pelombeta											133	133
	Sardinha ou Arenque												
Voador													
Subtotal de Pequenos Pelágicos		800	1000		2081	7714			1970	5574	758	1594	21491
Demersais	Badejo												
	Barbeiro											177	177
	Barbo					1071						509	1581
	Bedja												
	Bentelha												
	Bica de rocha												
	Bidiaio				775				636		136	496	2044
	Enforcado ou Xereu												
	Esmoregal ou Serze												
	Façola												
	Fanhama												
	Fatcho de fundo						125		136			731	992
	Garoupa												
	Goraz												
	Manelinho												
	Moreias												
Papagaio								76			35	111	
Salmonete													
Sargos											133	133	
Subtotal de Demersais					775	1071	125		848		136	2081	5038
Tubarão	Tubarão												
Crustáceos e Moluscos	Búzio												
	Lagostas												
	Polvo												
Subtotal de Crustáceos e Moluscos													
	Diversos	600					470					443	1513
Total (Kg)		1400	1000		2856	8786	595		2818	5574	894	4119	28042
Esforço em numero de viagem		30	8		31	26	6		30	19	9	31	190
Rendimento em Kg/viagem		47	125	#DIV/0!	#DIV/0!	92	342	95	#DIV/0!	93	297	98	147

Estadística de desembarque da pesca artesanal ano de 2009

Ilha	São Vicente
Engenho de pesca	Mergulho

Total de Botes	3
Total de Botes Amostrados	3

Grupo de Espécies	Nome Local	Jan	Fev	Mar	Abr	Mai	Jun	Jul	Ago	Set	Out	Nov	Dez	TOTAL (Kg)	%
Tunídeos	Albacora														
	Gaiado														
	Judeu														
	Lobo ou Dourado														
	Merma														
Serra															
Subtotal de Tunídeos															
Pequenos Pelágicos	Bonito												75	75	0.5%
	Cavala Branca														
	Cavala Preta														
	Chicharro														
	Dobrada														
	Pampo ou Corcovado														
	Pelombeta														
	Sardinha ou Arenque														
Voador															
Subtotal de Pequenos Pelágicos													75	75	0.5%
Demersais	Badejo												133	133	0.8%
	Barbeiro														
	Barbo														
	Bedja														
	Bentelha														
	Bica de rocha														
	Bidiaio												686	686	4.2%
	Enforcado ou Xereu														
	Esmoregal ou Serze														
	Façola														
	Fanhama														
	Fatcho de fundo														
	Garoupa												686	686	4.2%
	Goraz														
	Manelinho														
Moreias												89	89	0.5%	
Papagaio															
Salmonete															
Sargos															
Subtotal de Demersais													1594	1594	9.8%
Tubarão	Tubarão														
Crustáceos e Moluscos	Búzio						7157				2536	3545	664	13903	85.7%
	Lagostas					84	86					64	310	544	3.4%
	Polvo														
Subtotal de Crustáceos e Moluscos						84	7243				2536	3610	974	14447	89.1%
	Diversos					44							53	97	0.6%
Total (Kg)						128	7243				2536	3610	2697	16214	100.0%
Esforço em numero de viagem						9	26				8	15	27	85	
Rendimento em Kg/viagem		#DIV/0!	#DIV/0!	#DIV/0!	#DIV/0!	15	282	#DIV/0!	#DIV/0!	#DIV/0!	300	238	102	191	

Estadística de desembarque da pesca artesanal ano de 2009

Ilha	São Nicolau
Engenho de pesca	Linha à mão

Total de Botes	63
Total de Botes Amostrados	34

Grupo de Espécies	Nome Local	Jan	Fev	Mar	Abr	Mai	Jun	Jul	Ago	Set	Out	Nov	Dez	TOTAL (Kg)	%
Tunídeos	Albacora	11050	10689	10508	10327	11773	36388	16243	26316	16442	26316	16641	24560	217253	41.5%
	Gaiado	512	284	170	56	968	464	16714	8589	8523	8589	333		45200	8.6%
	Judeu													180	0.0%
	Lobo ou Dourado	29	43	50	58										
	Merma														
	Serra	4294	3623	3287	2952	5637	7286	3679	5483	21612	5483	39545	3083	105964	20.2%
Subtotal de Tunídeos		15885	14639	14016	13392	18378	44138	36636	40387	46577	40387	56519	27643	368597	70.4%
Pequenos Pelágicos	Bonito	173	259	302	346			543	271	349	271	155	1715	4384	0.8%
	Cavala Branca														
	Cavala Preta														
	Chicharro														
	Dobrada														
	Pampo ou Corcovado														
	Pelombeta														
	Sardinha ou Arenque														
	Voador														
Subtotal de Pequenos Pelágicos		173	259	302	346			543	271	349	271	155	1715	4384	0.8%
Demersais	Badejo	363	383	393	403	323	1192	2496	1844	1248	1844		574	11064	2.1%
	Barbeiro	72	108	126	144									449	0.1%
	Barbo														
	Bedja														
	Bentelha														
	Bica de rocha						259		130		130			518	0.1%
	Bidiaio												27	27	0.0%
	Enforcado ou Xereu									220			441	661	0.1%
	Esmoregal ou Serze	1479	2218	2588	2958		5928		2964	4169	2964	8338	3073	36680	7.0%
	Façola														
	Fanhama														
	Fatcho de fundo														
	Garoupa	3242	2966	2828	2689	3794	6238	5078	5658	3818	5658	2557	5071	49596	9.5%
	Goraz	569	497	461	424	714		212	106	106	106		150	3345	0.6%
	Manelinho														
Moreias	346	519	606	693		2811	3014	2913	1633	2913	252		15700	3.0%	
Papagaio	1194	1049	977	905	1482	1844	3811	2827	2124	2827	438	2453	21932	4.2%	
Salmonete	126	189	221	252					72			144	1004	0.2%	
	Sargos	56	84	98	112								82	433	0.1%
Subtotal de Demersais		7446	8013	8297	8580	6313	18272	14612	16442	13391	16442	12169	11430	141408	27.0%
Tubarão	Tubarão														
Crustáceos e Moluscos	Búzio														
	Lagostas														
	Polvo														
Subtotal de Crustáceos e Moluscos															
	Diversos	1453	1408	1385	1363	1544	44		22	452	22	904	632	9229	1.8%
Total (Kg)		24958	24319	24000	23681	26235	62454	51791	57123	60769	57123	69747	41419	523619	100.0%
Esforço em numero de viagem		619	605	598	590	648	634	662	648	650	648	638	571	7512	
Rendimento em Kg/viagem		40	40	40	40	40	99	78	88	93	88	109	73	70	

Estadística de desembarque da pesca artesanal ano de 2009

Ilha	Sal
Engenho de pesca	TodosEngenhos

Total de Botes	119
Total de Botes Amostrados	48

Grupo de Espécies	Nome Local	Jan	Fev	Mar	Abr	Mai	Jun	Jul	Ago	Set	Out	Nov	Dez	TOTAL (Kg)	%	
Tunídeos	Albacora	240	56			567	132	8463	9420	9981	20864	13872	9639	73233	23.5%	
	Gaiado	240						886		6429	438	4791	3153	15937	5.1%	
	Judeu	4586	8100	1019	17	3481	123	2657	331	699	368	3490	629	25501	8.2%	
	Lobo ou Dourado						77	298			219	156		750	0.2%	
	Merma															
	Serra			10		124				1440				1574	0.5%	
Subtotal de Tunídeos		5066	8156	1028	17	4172	333	12303	9751	18549	21889	22310	13421	116995	37.5%	
Pequenos Pelágicos	Bonito	360	84		51		527	165			212	986	578	2963	0.9%	
	Cavala Branca			13286								4		13290	4.3%	
	Cavala Preta	4329	240	1417	1071	5336	2700	3454		1286	886	17871	3386	41976	13.4%	
	Chicharro	343	560					4		146	5314		1714	8081	2.6%	
	Dobrada	343	24	27				912	53	321	12	6513		8204	2.6%	
	Pampo ou Corcovado															
	Pelombeta	557	8	19	9		9	704			62	84	39	1490	0.5%	
	Sardinha ou Arenque	429												429	0.1%	
	Voador	3437	112	53	17					27		72		3719	1.2%	
Subtotal de Pequenos Pelágicos		9797	1028	14802	1149	5336	3240	5236	53	1779	6486	25530	5716	80152	25.7%	
Demersais	Badejo		96	44	9	9	43			14	18	38	90	360	0.1%	
	Barbeiro	9		9	26							641		684	0.2%	
	Barbo															
	Bedja	43	84	74	17			43	13	34	9	52	100	470	0.2%	
	Bentelha	120	72	35	116	32	24	13				60		472	0.2%	
	Bica de rocha	69	32	115	9	11	10	13		58	13	96	132	558	0.2%	
	Bidiaio	26	64	35	77	53						22		278	0.1%	
	Enforcado ou Xereu															
	Esmoregal ou Serze	64	56	66	369	106	658				44	836	925	3125	1.0%	
	Façola	17	16										24		57	0.0%
	Fanhama	34												34	0.0%	
	Fatcho de fundo															
	Garoupa	1457	1896	2325	1363	762	189	438	27	218	478	723	825	10700	3.4%	
	Goraz	51			43	32							212	90	428	0.1%
	Manelinho															
	Moreias	549	1096	1134	703	416	153	170	53	94	292	653	602	5915	1.9%	
Papagaio	574	736	1293	609	487	329	128		87	37	264	401	4946	1.6%		
Salmonete	223	560	363	283	221	483	94		14	25	33	111	2412	0.8%		
	Sargos	1230	2008	1453	651	602	206	297	199	58	25	216	663	7609	2.4%	
Subtotal de Demersais		4466	6716	6948	4273	2732	2096	1197	292	578	942	3870	3939	38048	12.2%	
Tubarão	Tubarão	1209	1384	322	264		737		1488	373	558	1329		7663	2.5%	
Crustáceos e Moluscos	Búzio		144			9	4							157	0.1%	
	Lagostas	17	8	102	51	44		177				4		404	0.1%	
	Polvo	261	144	146	257	190	92	213	44	55	133	142	26	1703	0.5%	
Subtotal de Crustáceos e Moluscos		1487	1680	570	573	244	833	390	1532	428	691	1475	26	9927	3.2%	
	Diversos	480	356	368	390	39014	2505	9876	1289	547	215	2127	2305	59427	19.0%	
Total (Kg)		22504	19320	24037	6665	51496	9743	29003	14405	22254	30780	56641	25407	312256	100.0%	
Esforço em numero de viagem		519	508	593	381	624	617	864	447	664	810	844	754	7627		
Rendimento em Kg/viagem		43	38	41	17	82	16	34	32	34	38	67	34	41		

Estadística de desembarque da pesca artesanal ano de 2009

Ilha	Sal
Engenho de pesca	Linha a mão

Total de Botes	116
Total de Botes Amostrados	45

Grupo de Espécies	Nome Local	Jan	Fev	Mar	Abr	Mai	Jun	Jul	Ago	Set	Out	Nov	Dez	TOTAL (Kg)	%	
Tunideos	Albacora	240	56			567	132	8463	9420	9981	20864	13872	9639	73233	36.0%	
	Gaiado	240									438	4791	3153	8622	4.2%	
	Judeu				17	71	123		331	699	368	62	201	1873	0.9%	
	Lobo ou Dourado						77	298			219	156		750	0.4%	
	Merma													0	0.0%	
	Serra			10		124				1440				1574	0.8%	
Subtotal de Tunideos		480	56	10	17	762	333	8761	9751	12121	21889	18881	12993	86052	42.3%	
Pequenos Pelágicos	Bonito	360	80		51		527	165			207	900	535	2826	1.4%	
	Cavala Branca													0	0.0%	
	Cavala Preta					21						514		536	0.3%	
	Chicharro		160							146				306	0.2%	
	Dobrada		24	27				877		321	12	84		1344	0.7%	
	Pampo ou Corcovado													0	0.0%	
	Pelombeta	129	8	19	9			40			62	84	39	389	0.2%	
	Sardinha ou Arenque													0	0.0%	
	Voador	3437		9	17					27		72		3563	1.8%	
Subtotal de Pequenos Pelágicos		3926	272	55	77	21	527	1082	0	494	282	1654	573	8963	4.4%	
Demersais	Badejo		96	9							18	21	90	233	0.1%	
	Barbeiro	9		9	26							84		127	0.1%	
	Barbo													0	0.0%	
	Bedja	43	64	74				43	13	27		48	100	413	0.2%	
	Bentelha	120	72	27	111	32	24	13				56		455	0.2%	
	Bica de rocha	69	32	115	9	11	10	13		58	13	96	132	558	0.3%	
	Bidiao	26	64	35	17	53						22		218	0.1%	
	Enforcado ou Xereu													0	0.0%	
	Esmoregal ou Serze	60	56	53	369	106	658				44	836	925	3107	1.5%	
	Façola	17										24		41	0.0%	
	Fanhama	34												34	0.0%	
	Fatcho de fundo													0	0.0%	
	Garoupa	1406	1872	2312	1311	735	185	438	27	204	372	684	825	10371	5.1%	
	Goraz	51			43	32							212	90	428	0.2%
	Manelinho													0	0.0%	
	Moreias	549	1048	1125	600	390	144	170	53	87	248	636	602	5651	2.8%	
Papagaio	574	736	1293	609	487	329	53		87	37	264	401	4871	2.4%		
Salmonete	223	560	363	274	221	483	94		14	25	33	111	2403	1.2%		
	Sargos	1200	2000	1453	651	602	206	252	199	58	25	216	663	7526	3.7%	
Subtotal de Demersais		4380	6600	6868	4020	2670	2040	1078	292	537	782	3231	3939	36437	17.9%	
Tubarão	Tubarão	1209	1384	322	264		720		1488	373		257		6016	3.0%	
Crustáceos e Moluscos	Búzio													0	0.0%	
	Lagostas							177						177	0.1%	
	Polvo	60	48	35		80	36	213			13	48	26	559	0.3%	
Subtotal de Crustáceos e Moluscos		1269	1432	357	264	80	756	390	1488	373	13	305	26	6752	3.3%	
	Diversos	480	328	337	343	39014	2505	9721	1275	547	215	2119	2305	59189	29.1%	
Total (Kg)		11743	10072	7948	4985	42546	6880	21031	14295	14444	23181	26448	19836	203409	100.0%	
Esforço em numero de viagem		471	456	531	343	576	549	815	434	566	744	780	729	6993		
Rendimento em Kg/viagem		25	22	15	15	74	13	26	33	26	31	34	27	29		

Estadística de desembarque da pesca artesanal ano de 2009

Ilha	Sal
Engenho de pesca	Rede de Cerco

Total de Botes	2
Total de Botes Amostrados	2

Grupo de Espécies	Nome Local	Jan	Fev	Mar	Abr	Mai	Jun	Jul	Ago	Set	Out	Nov	Dez	TOTAL (Kg)	%	
Tunideos	Albacora													0	0.0%	
	Gaiado							886		6429				7314	7.1%	
	Judeu	4586	8100	1019		3410		2657				3429	429	23629	23.0%	
	Lobo ou Dourado													0	0.0%	
	Merma													0	0.0%	
	Serra													0	0.0%	
Subtotal de Tunideos		4586	8100	1019	0	3410	0	3543	0	6429	0	3429	429	30943	30.1%	
Pequenos Pelágicos	Bonito											86	43	129	0.1%	
	Cavala Branca			13286								4		13290	12.9%	
	Cavala Preta	4329	240	1417	1071	5314	2700	3454		1286	886	17357	3386	41440	40.4%	
	Chicharro	343									5314			5657	5.5%	
	Dobrada	343										6429		6771	6.6%	
	Pampo ou Corcovado													0	0.0%	
	Pelombeta	429						664						1093	1.1%	
	Sardinha ou Arenque	429												429	0.4%	
	Voador		112	44										156	0.2%	
Subtotal de Pequenos Pelágicos		5871	352	14747	1071	5314	2700	4119	0	1286	6200	23876	3429	68965	67.2%	
Demersais	Badejo													0	0.0%	
	Barbeiro											557		557	0.5%	
	Barbo													0	0.0%	
	Bedja													0	0.0%	
	Bentelha													0	0.0%	
	Bica de rocha													0	0.0%	
	Bidiao													0	0.0%	
	Enforcado ou Xereu													0	0.0%	
	Esmoregal ou Serze			13											13	0.0%
	Façola														0	0.0%
	Fanhama														0	0.0%
	Fatcho de fundo														0	0.0%
	Garoupa														0	0.0%
	Goraz														0	0.0%
	Manelinho														0	0.0%
	Moreias														0	0.0%
Papagaio														0	0.0%	
Salmonete														0	0.0%	
	Sargos													0	0.0%	
Subtotal de Demersais		0	0	13	0	0	0	0	0	0	0	557	0	570	0.6%	
Tubarão	Tubarão											1071		1071	1.0%	
Crustáceos e Moluscos	Búzio													0	0.0%	
	Lagostas													0	0.0%	
	Polvo													0	0.0%	
Subtotal de Crustáceos e Moluscos		0	0	0	0	0	0	0	0	0	0	1071	0	1071	1.0%	
	Diversos		28	18								4		50	0.0%	
Total (Kg)		10457	8480	15797	1071	8724	2700	7661	0	7714	6200	30009	3857	102671	100.0%	
Esforço em numero de viagem		34	36	44	13	35	56	40	0	30	49	47	21	406		
Rendimento em Kg/viagem		305	236	357	83	246	48	192	#DIV/0!	257	127	637	180	253		

Estadística de desembarque da pesca artesanal ano de 2009

Ilha	Sal
Engenho de pesca	Rede de Emalhar

Total de Botes	1
Total de Botes Amostrados	1

Grupo de Espécies	Nome Local	Jan	Fev	Mar	Abr	Mai	Jun	Jul	Ago	Set	Out	Nov	Dez	TOTAL (Kg)	%
Tunideos	Albacora													0	0.0%
	Gaiado													0	0.0%
	Judeu													0	0.0%
	Lobo ou Dourado													0	0.0%
	Merma													0	0.0%
	Serra													0	0.0%
Subtotal de Tunideos		0	0	0	0	0	0	0	0	0	0	0	0	0	0.0%
Pequenos Pelágicos	Bonito										4			4	0.1%
	Cavala Branca													0	0.0%
	Cavala Preta													0	0.0%
	Chicharro		400				4						1714	2119	57.2%
	Dobrada							35	53					89	2.4%
	Pampo ou Corcovado													0	0.0%
	Pelombeta						9							9	0.2%
	Sardinha ou Arenque													0	0.0%
Voador													0	0.0%	
Subtotal de Pequenos Pelágicos		0	400	0	0	0	13	35	53	0	4	0	1714	2220	60.0%
Demersais	Badejo													0	0.0%
	Barbeiro													0	0.0%
	Barbo													0	0.0%
	Bedja													0	0.0%
	Bentelha													0	0.0%
	Bica de rocha													0	0.0%
	Bidiao													0	0.0%
	Enforcado ou Xereu													0	0.0%
	Esmoregal ou Serze													0	0.0%
	Façola													0	0.0%
	Fanhama													0	0.0%
	Fatcho de fundo													0	0.0%
	Garoupa											4		4	0.1%
	Goraz													0	0.0%
	Manelinho													0	0.0%
	Moreias												4	4	0.1%
Papagaio								75					75	2.0%	
Salmonete													0	0.0%	
Sargos								44					44	1.2%	
Subtotal de Demersais		0	0	0	0	0	0	120	0	0	0	9	0	128	3.5%
Tubarão	Tubarão						17				558			575	15.5%
Crustáceos e Moluscos	Búzio													0	0.0%
	Lagostas											4		4	0.1%
	Polvo											30		30	0.8%
Subtotal de Crustáceos e Moluscos		0	0	0	0	0	17	0	0	0	558	34	0	609	16.5%
Diversos								155	13					168	4.5%
Total (Kg)		0	400	0	0	0	47	310	66	0	1120	43	1714	3701	100.0%
Esforço em numero de viagem		0	4	0	0	0	4	9	9	0	4	4	4	39	
Rendimento em Kg/viagem		#DIV/0!	100	#DIV/0!	#DIV/0!	#DIV/0!	11	35	8	#DIV/0!	253	10	400	95	

Estadística de desembarque da pesca artesanal ano de 2009

Ilha	Sal
Engenho de pesca	Mergulho

Total de Botes	3
Total de Botes Amostrados	3

Grupo de Espécies	Nome Local	Jan	Fev	Mar	Abr	Mai	Jun	Jul	Ago	Set	Out	Nov	Dez	TOTAL (Kg)	%
Tunídeos	Albacora													0	0.0%
	Gaiado													0	0.0%
	Judeu													0	0.0%
	Lobo ou Dourado													0	0.0%
	Merma													0	0.0%
	Serra													0	0.0%
Subtotal de Tunídeos		0	0	0	0	0	0	0	0	0	0	0	0	0	0.0%
Pequenos Pelágicos	Bonito		4											4	0.2%
	Cavala Branca													0	0.0%
	Cavala Preta													0	0.0%
	Chicharro													0	0.0%
	Dobrada													0	0.0%
	Pampo ou Corcovado													0	0.0%
	Pelombeta													0	0.0%
	Sardinha ou Arenque													0	0.0%
Voador													0	0.0%	
Subtotal de Pequenos Pelágicos		0	4	0	0	0	0	0	0	0	0	0	0	4	0.2%
Demersais	Badejo			35	9	9	43			14		17		127	5.1%
	Barbeiro													0	0.0%
	Barbo													0	0.0%
	Bedja		20		17					7	9	4		57	2.3%
	Bentelha			9	4							4		17	0.7%
	Bica de rocha													0	0.0%
	Bidiao				60									60	2.4%
	Enforcado ou Xereu													0	0.0%
	Esmoregal ou Serze	4												4	0.2%
	Façola		16											16	0.6%
	Fanhama													0	0.0%
	Fatcho de fundo													0	0.0%
	Garoupa	51	24	13	51	27	4			14	106	34		325	13.1%
	Goraz													0	0.0%
	Manelinho													0	0.0%
	Moreias		48	9	103	27	9			7	44	13		259	10.5%
Papagaio													0	0.0%	
Salmonete				9									9	0.3%	
Sargos	30	8											38	1.5%	
Subtotal de Demersais		86	116	66	253	62	56	0	0	41	159	73	0	912	36.8%
Tubarão	Tubarão													0	0.0%
Crustáceos e Moluscos	Búzio		144			9	4							157	6.3%
	Lagostas	17	8	102	51	44								223	9.0%
	Polvo	201	96	111	257	111	56		44	55	120	64		1115	45.0%
Subtotal de Crustáceos e Moluscos		219	248	213	309	164	60	0	44	55	120	64	0	1495	60.4%
	Diversos			13	47							4		65	2.6%
Total (Kg)		304	368	292	609	226	116	0	44	96	279	141	0	2475	100.0%
Esforço em numero de viagem		13	12	18	26	13	9	0	4	69	13	13	0	189	
Rendimento em Kg/viagem		24	31	17	24	17	14	#DIV/0!	10	1	21	11	#DIV/0!	13	

Estadística de desembarque da pesca artesanal ano de 2009

Ilha	Boavista
Engenho de pesca	TodosEngenhos

Total de Botes	48
Total de Botes Amostrados	40

Grupo de Espécies	Nome Local	Jan	Fev	Mar	Abr	Mai	Jun	Jul	Ago	Set	Out	Nov	Dez	TOTAL (Kg)	%
Tunideos	Albacora	2145	2126	4002	2064	3149	5890	5202	11137	8665	4543	1736	1154	51813	21.2%
	Gaiado													0	0.0%
	Judeu								1550	1800				3350	1.4%
	Lobo ou Dourado									210	138			348	0.1%
	Merma													0	0.0%
	Serra	468	337	473		134	221	91	1425	798	524	3542		8013	3.3%
Subtotal de Tunideos		2613	2463	4475	2064	3283	6111	5293	14112	11472	5205	5278	1154	63523	26.0%
Pequenos Pelágicos	Bonito													0	0.0%
	Cavala Branca													0	0.0%
	Cavala Preta													0	0.0%
	Chicharro	6160	2425				2806	2251	9639	8903	4627	5382	2188	44381	18.1%
	Dobrada													0	0.0%
	Pampo ou Corcovado													0	0.0%
	Pelombeta						81	77	8267	1487	155	857	127	11051	4.5%
	Sardinha ou Arenque											27		27	0.0%
Voador													0	0.0%	
Subtotal de Pequenos Pelágicos		6160	2425	0	0	0	2886	2329	17906	10390	4782	6266	2316	55459	22.7%
Demersais	Badejo	121	107	71			29	171	279	133		165	110	1186	0.5%
	Barbeiro													0	0.0%
	Barbo													0	0.0%
	Bedja	121	99	67	35	7	199	49	278	255	138	258	111	1615	0.7%
	Bentelha	180	352	268		162	318	243	515	973	263	427	267	3969	1.6%
	Bica de rocha	965	1187	1160	525	1004	715	1021	1701	423	414	719	901	10734	4.4%
	Bidiao	216	176	199	161	35	393	122	730	941	349	516	212	4051	1.7%
	Enforcado ou Xereu								97	160				257	0.1%
	Esmoregal ou Serze	491	205	329	240	217	97	136	544	665	428	703	503	4557	1.9%
	Façola	957	836	545	405	475	573	674	1867	1117	579	614	668	9310	3.8%
	Fanhama													0	0.0%
	Fatcho de fundo													0	0.0%
	Garoupa	2959	3232	3272	1742	1650	2427	3165	5966	5138	3173	4085	3416	40223	16.4%
	Goraz	323	147	225		67	109	202	515	702	170	120	102	2681	1.1%
	Manelinho													0	0.0%
	Moreias	655	1312	874	323	908	526	1128	1631	1229	892	881	801	11160	4.6%
Papagaio	1152	1074	796	682	475	495	682	1974	1165	653	1032	715	10894	4.5%	
Salmonete	15	22	6		14	34		74	22	18			205	0.1%	
Sargos	303	312	107	179	42	581	256	1844	1117	368	597	240	5945	2.4%	
Subtotal de Demersais		8456	9060	7920	4290	5055	6494	7848	18014	14041	7446	10117	8045	106786	43.7%
Tubarão	Tubarão													0	0.0%
Crustáceos e Moluscos	Búzio													0	0.0%
	Lagostas													0	0.0%
	Polvo													0	0.0%
Subtotal de Crustáceos e Moluscos		0	0	0	0	0	0	0	0	0	0	0	0	0	0.0%
	Diversos	1214	1297	1320	681	665	951	1452	5003	2375	1213	1545	1071	18786	7.7%
Total (Kg)		18443	15244	13715	7035	9003	16443	16921	55035	38279	18646	23206	12586	244555	100.0%
Esforço em numero de viagem		605	559	476	225	321	536	542	1253	972	530	546	449	7013	
Rendimento em Kg/viagem		31	27	29	31	28	31	31	44	39	35	43	28	35	

Estadística de desembarque da pesca artesanal ano de 2009

Ilha	Maio
Engenho de pesca	Linha a mão

Total de Botes	53
Total de Botes Amostrados	25

Grupo de Espécies	Nome Local	Jan	Fev	Mar	Abr	Mai	Jun	Jul	Ago	Set	Out	Nov	Dez	TOTAL (Kg)	%
Tunídeos	Albacora	2825	2898	10570	11388	43478	24546	21763	24588	16430	9389	13785	22507	204165	34.8%
	Gaiado													0	0.0%
	Judeu	187												187	0.0%
	Lobo ou Dourado	2540	2079	1665	1795	970		2981	2325	250	505	939	801	16851	2.9%
	Merma													0	0.0%
	Serra	4913	1146	2555	4684	1801	2825	4425	1846		307	1727		26227	4.5%
Subtotal de Tunídeos		10464	6123	14790	17867	46248	27370	29169	28759	16680	10201	16450	23308	247430	42.2%
Pequenos Pelágicos	Bonito	5812	2875	6843	8000	9423	9180	6151	5591	2510	1893	1717	3722	63717	10.9%
	Cavala Branca													0	0.0%
	Cavala Preta													0	0.0%
	Chicharro													0	0.0%
	Dobrada													0	0.0%
	Pampo ou Corcovado		389	387	250					1293		312	69	2699	0.5%
	Pelombeta													0	0.0%
	Sardinha ou Arenque													0	0.0%
	Voador													0	0.0%
Subtotal de Pequenos Pelágicos		5812	3264	7231	8250	9423	9180	6151	5591	3803	1893	2030	3791	66416	11.3%
Demersais	Badejo	321	74	655	131	172	400	226	284	131	421			2813	0.5%
	Barbeiro													0	0.0%
	Barbo													0	0.0%
	Bedja	50	117	538	37			45		94				881	0.2%
	Bentelha	44	111	143	66		250	223			71		225	1131	0.2%
	Bica de rocha	333	535		75	86		50	95	150	151	69	69	1611	0.3%
	Bidiaio										43			43	0.0%
	Enforcado ou Xereu	749	1028	1897	1464	1590	437	1207	742	335	686	187	481	10804	1.8%
	Esmoregal ou Serze	1780	1710	768	4197	5714	3694	2227	1635	1761	2028	2061	3422	30997	5.3%
	Façola		201	58		86			108	66	198		46	762	0.1%
	Fanhama	100												100	0.0%
	Fatcho de fundo	2298	3167	3026	3711	1296	2142	1680	1979	1742	2894	1534	1699	27169	4.6%
	Garoupa	2281	2662	1649	852	343	687	838	891	1555	2103	187	733	14781	2.5%
	Goraz	2165	1069	2665	1639	2909	2673	1900	717	1799	388	1076	801	19802	3.4%
	Manelinho	133												133	0.0%
	Moreias	1832	2953	1604	1270	772	824	1287	1187	1386	957	416	801	15291	2.6%
Papagaio	527	290	123	167		375	133	237	581	470	366	425	3692	0.6%	
Salmonete	543												543	0.1%	
	Sargos	425	641	387	131	401		203	166	285	258	62	183	3142	0.5%
Subtotal de Demersais		13581	14557	13513	13740	13369	11481	10019	8039	9885	10668	5960	8884	133696	22.8%
Tubarão	Tubarão													0	0.0%
Crustáceos e Moluscos	Búzio													0	0.0%
	Lagostas													0	0.0%
	Polvo	66						17						82	0.0%
Subtotal de Crustáceos e Moluscos		66	0	0	0	0	0	17	0	0	0	0	0	82	0.0%
	Diversos	10702	15002	13988	8980	25450	10086	8755	8341	8025	9188	7942	12740	139197	23.7%
Total (Kg)		40624	38946	49522	48836	94490	58117	54111	50730	38393	31950	32382	48723	586822	100.0%
Esforço em numero de viagem		2113	1817	2205	2165	3282	2217	2441	2054	1644	1861	1332	1676	24807	
Rendimento em Kg/viagem		19	21	22	23	29	26	22	25	23	17	24	29	24	

Estadística de desembarque da pesca artesanal ano de 2009

Grupo de Espécies	Nome Local	Jan	Fev	Mar	Abr	Mai	Jun	Jul	Ago	Set	Out	Nov	Dez	TOTAL (Kg)	%
Tunideos	Albacora	10527	7611	2000	1051	3652	2024	28910	41062	19504	2487	7499	3434	129762	13.1%
	Gaiado								2628	234			42	2904	0.3%
	Judeu	96		250	158	24						267		795	0.1%
	Lobo ou Dourado	56		106	166	6543	301	499	1693	936	925	935	378	12540	1.3%
	Merma	627	1403	568	2163	219	2600	855	2279	2161	2512	718	304	16409	1.7%
	Serra	5732	2086	5559	1612	4151	2583	2901	5362	435	2073	3350	1619	37463	3.8%
Subtotal de Tunideos		17038	11101	8482	5150	14589	7508	33166	53024	23270	7996	12771	5777	199872	20.1%
Pequenos Pelágicos	Bonito	105	232	106	486	312	24	138	1097	4020	679	859	395	8452	0.9%
	Cavala Branca										155			155	0.0%
	Cavala Preta	43		12				14850			155	214	1221	16495	1.7%
	Chicharro	490	374	1384		19695	1864		1556	1033		6277	706	33378	3.4%
	Dobrada	6836	2196	17177	12729	21221	16468	11719	81345	124700	14948	13395	22838	345572	34.8%
	Pampo ou Corcovado	420	100	25	207	92	119	227	2470	334	70	448		4513	0.5%
	Pelombeta			250			643	104	864	9050	266	290		11466	1.2%
	Sardinha ou Arenque						429				531			960	0.1%
Voador	224	110	857	330	937	1537	1035	3455	1120	2013	1924	1025	14567	1.5%	
Subtotal de Pequenos Pelágicos		8118	3012	19810	13751	42256	21084	28072	90787	140258	18817	23407	26185	435558	43.9%
Demersais	Badejo			96	94	145	24	155		251	244	383	38	1431	0.1%
	Barbeiro	312	189	4034	505	415	436	664	6652		446	355	308	14316	1.4%
	Barbo	39		998								47		1084	0.1%
	Bedja			48			9							57	0.0%
	Bentelha	38	95	197	108	197	101	59		117			80	993	0.1%
	Bica de rocha		118	72	67	221	263	84	259	58	464	234	143	1983	0.2%
	Bidiao	13	216	1017	1187	3227	3005	165	69		1364	1998	150	12411	1.2%
	Enforcado ou Xereu	24	18						549		225	1107		1923	0.2%
	Esmoregal ou Serze	28	345	42		362					35	142	250	1205	0.1%
	Façola		26	79	12	101	24	69	55		17	105		488	0.0%
	Fanhama	1217	3082	2583	369	1940	657	645	363	1003		171	1617	13646	1.4%
	Fatcho de fundo	191	557	532	133	7543	203	553			484	1050	1125	12372	1.2%
	Garoupa	1730	1171	5250	3876	4472	5418	5836	5683	13993	3627	7477	5255	63788	6.4%
	Goraz	143	1749	456	309	582	576	1251	2782	7690	1076	1101	1039	18754	1.9%
	Manelinho	139	326	1704	178	692	546	350	202	125	333	371	1713	6679	0.7%
	Moreias	1679	1591	6462	3753	7965	5307	3097	5079	12981	3829	5226	4777	61746	6.2%
Papagaio	636	1997	1727	1622	2701	3106	906	2280	1011	1228	655	1246	19115	1.9%	
Salmonete	2169	1777	3044	4245	3732	2298	1649	2230	398	524	1362	1093	24521	2.5%	
Sargos	78	525	656	257	865	309	381	121	167	184	889	362	4796	0.5%	
Subtotal de Demersais		8437	13782	28997	16716	35160	22282	15866	26324	37795	14080	22674	19197	261309	26.3%
Tubarão	Tubarão	85				864						1199		2147	0.2%
Crustáceos e Moluscos	Búzio					93				70				163	0.0%
	Lagostas				86	105	119							311	0.0%
	Polvo			35	17	163	41			111		57		424	0.0%
Subtotal de Crustáceos e Moluscos		85		35	103	1225	160			181		1256		3045	0.3%
	Diversos	4034	1872	5778	2943	2762	4508	7939	22067	10127	4279	9321	15486	91115	9.2%
Total (Kg)		37796	29767	63102	38664	96854	55542	85043	192202	211631	45172	70629	66645	993046	100.0%
Esforço em numero de viagem		2212	1624	4317	2295	3703	3414	2921	5915	4844	2348	3793	3214	40600	
Rendimento em Kg/viagem		17	18	15	17	26	16	29	32	44	19	19	21	24	

Estadística de desembarque da pesca artesanal ano de 2009

Ilha	Santiago
Engenho de pesca	Linha a mão

Total de Botes	207
Total de Botes Amostrados	103

Grupo de Espécies	Nome Local	Jan	Fev	Mar	Abr	Mai	Jun	Jul	Ago	Set	Out	Nov	Dez	TOTAL (Kg)	%
Tunídeos	Albacora	10527	7611	2000	1051	3652	2024	28910	41062	19504	2487	7499	3434	129762	23.9%
	Gaiado								561	234			42	837	0.2%
	Judeu	96		250	158	24						267		795	0.1%
	Lobo ou Dourado	56		106	166	2598	301	499	1693	936	925	935	378	8594	1.6%
	Merma	413	403	568	534	219	543	324	1762	761	209	290	304	6329	1.2%
	Serra	5732	2054	5559	1612	4151	2583	2839	4111	435	2073	3350	1619	36118	6.7%
Subtotal de Tunídeos		16824	10069	8482	3521	10643	5451	32573	49190	21870	5693	12342	5777	182436	33.6%
Pequenos Pelágicos	Bonito	105	232	106	486	312	24	138	985	4020	679	795	395	8275	1.5%
	Cavala Branca														
	Cavala Preta	43		12									21	76	0.0%
	Chicharro	490	374	99					432	33		684	706	2886	0.5%
	Dobrada					7774			60		19	1433		9286	1.7%
	Pampo ou Corcovado	420	100	25	207	92	119	227	2470	334	70	448		4513	0.8%
	Pelombeta			250				104	115			33		501	0.1%
	Sardinha ou Arenque														
	Voador	224	110	857	330	937	1537	1035	3455	1120	2013	1924	1025	14567	2.7%
Subtotal de Pequenos Pelágicos		1282	816	1349	1023	9181	1681	1504	7517	5508	2780	5316	2148	40104	7.4%
Demersais	Badejo			96	94	145	24	155		251	244	383	38	1431	0.3%
	Barbeiro	312	189	345	119	415	203				70	277	179	2110	0.4%
	Barbo	39		998								47		1084	0.2%
	Bedja			48			9							57	0.0%
	Bentelha	38	95	197	108	197	101	59		117			80	993	0.2%
	Bica de rocha		118	72	67	221	263	84	259	58	464	234	143	1983	0.4%
	Bidiaio	13	168	893	1016	2602	986	165	69		79	302	119	6412	1.2%
	Enforcado ou Xereu	24	18								225	1107		1374	0.3%
	Esmoregal ou Serze	28	345	42		362					35	142	250	1205	0.2%
	Façola		26	79	12	101	24	69	55		17	105		488	0.1%
	Fanhama	1217	3082	2583	369	1940	657	645	363	1003		171	1617	13646	2.5%
	Fatcho de fundo	191	557	532	133	7543	203	553			484	1050	1125	12372	2.3%
	Garoupa	1730	1171	5250	3855	4435	5418	5836	5683	13993	3627	7452	5255	63704	11.7%
	Goraz	143	1749	456	309	582	576	1251	1658	7690	1076	1101	1039	17630	3.2%
	Manelinho	139	326	1704	178	692	546	350	202	125	333	371	1713	6679	1.2%
Moreias	1679	1591	6453	3753	7965	5307	3097	5079	12981	3829	5226	4777	61738	11.4%	
Papagaio	636	1127	1727	1622	1744	3106	906	2280	1011	1228	655	1246	17289	3.2%	
Salmonete	2169	1777	3044	4245	3732	2298	1649	2230	398	524	1362	1093	24521	4.5%	
	Sargos	78	525	656	257	865	309	381	121	167	184	889	362	4796	0.9%
Subtotal de Demersais		8437	12864	25176	16137	33541	20029	15201	17999	37795	12420	20875	19037	239510	44.1%
Tubarão	Tubarão	85				864						1199		2147	0.4%
Crustáceos e Moluscos	Búzio				86	68	119							274	0.1%
	Lagostas			35	17	119	41			111		57		380	0.1%
	Polvo														
Subtotal de Crustáceos e Moluscos		85		35	103	1051	160			111		1256		2801	0.5%
	Diversos	4034	1872	4975	2943	2749	3993	6325	18696	9987	4279	6991	9116	75960	14.0%
Total (Kg)		30746	25621	40016	23728	58028	31314	55602	93402	75271	25172	47980	36078	542958	100.0%
Esforço em numero de viagem		2137	1488	4077	2207	3372	3162	2697	5131	4118	2120	3504	2946	36960	
Rendimento em Kg/viagem		14	17	10	11	17	10	21	18	18	12	14	12	15	

Estadística de desembarque da pesca artesanal ano de 2009

Ilha	Santiago
Engenho de pesca	Rede de Cerco

Total de Botes	1
Total de Botes Amostrados	1

Grupo de Espécies	Nome Local	Jan	Fev	Mar	Abr	Mai	Jun	Jul	Ago	Set	Out	Nov	Dez	TOTAL (Kg)	%
Tunideos	Albacora														
	Gaiado								2067					2067	
	Judeu														
	Lobo ou Dourado														
	Merma	214	1000		1629		2057	531	517	1400	2303	429		10080	64.9%
Subtotal de Tunideos		214	1000		1629		2057	531	2583	1400	2303	429		12146	64.9%
Pequenos Pelágicos	Bonito											64		64	
	Cavala Branca										155			155	
	Cavala Preta										155	214	1200	1569	
	Chicharro					496				1000				1496	19.8%
	Dobrada		456											456	
	Pampo ou Corcovado														
	Pelombeta						643			1800	266	257		2966	
	Sardinha ou Arenque						429				531			960	
Voador															
Subtotal de Pequenos Pelágicos			456			496	1071		2800	1107	536	1200		7666	19.8%
Demersais	Badejo														
	Barbeiro			443	386			664	1033		376		129	3031	15.4%
	Barbo														
	Bedja														
	Bentelha														
	Bica de rocha														
	Bidiao														
	Enforcado ou Xereu														
	Esmoregal ou Serze														
	Façola														
	Fanhama														
	Fatcho de fundo														
	Garoupa														
	Goraz														
	Manelinho														
	Moreias														
Papagaio															
Salmonete															
Sargos															
Subtotal de Demersais				443	386			664	1033		376		129	3031	15.4%
Tubarão	Tubarão														
Crustáceos e Moluscos	Búzio														
	Lagostas														
	Polvo														
Subtotal de Crustáceos e Moluscos															
	Diversos						514							514	
Total (Kg)		214	1456	443	2014	496	3643	1196	3617	4200	3786	964	1329	23358	100.0%
Esforço em numero de viagem		13	84	13	30	6	34	27	62	90	35	21	34	450	
Rendimento em Kg/viagem		17	17	33	67	80	106	45	58	47	107	45	39	52	

Estadística de desembarque da pesca artesanal ano de 2009

Ilha	Santiago
Engenho de pesca	Rede de Emalhar

Total de Botes	27
Total de Botes Amostrados	7

Grupo de Espécies	Nome Local	Jan	Fev	Mar	Abr	Mai	Jun	Jul	Ago	Set	Out	Nov	Dez	TOTAL (Kg)	%	
Tunideos	Albacora															
	Gaiado															
	Judeu															
	Lobo ou Dourado					3946								3946	0.9%	
	Merma															
Serra																
Subtotal de Tunideos						3946								3946	0.9%	
Pequenos Pelágicos	Bonito								112					112	0.0%	
	Cavala Branca															
	Cavala Preta							14850						14850	3.5%	
	Chicharro			1284		19131	1864		1124			5593		28997	6.8%	
	Dobrada	6836	1740	17177	12729	13447	16468	11719	81285	124700	14930	11963	22838	335830	79.2%	
	Pampo ou Corcovado															
	Pelombeta								749	7250					7999	1.9%
Sardinha ou Arenque																
Voador																
Subtotal de Pequenos Pelágicos		6836	1740	18462	12729	32579	18332	26569	83270	131950	14930	17555	22838	387788	91.4%	
Demersais	Badejo															
	Barbeiro			3211			233		5619			78		9140	2.2%	
	Barbo															
	Bedja															
	Bentelha															
	Bica de rocha															
	Bidiao					359	2020				1284	1631	31	5325	1.3%	
	Enforcado ou Xereu								487					487	0.1%	
	Esmoregal ou Serze															
	Façola															
	Fanhama															
	Fatcho de fundo															
	Garoupa															
	Goraz									1124					1124	0.3%
Manelinho																
Moreias																
Papagaio		870				957								1827	0.4%	
Salmonete																
Sargos																
Subtotal de Demersais			870	3211		1315	2253		7229		1284	1709	31	17902	4.2%	
Tubarão	Tubarão															
Crustáceos e Moluscos	Búzio															
	Lagostas															
	Polvo															
Subtotal de Crustáceos e Moluscos																
	Diversos			803				1605	3371			2330	6370	14479	3.4%	
Total (Kg)		6836	2610	22475	12729	37840	20585	28174	93871	131950	16214	21595	29238	424116	100.0%	
Esforço em numero de viagem		62	44	209	50	307	218	193	712	616	193	264	233	3098		
Rendimento em Kg/viagem		110	60	108	257	123	95	146	132	214	84	82	125	137		

Estadística de desembarque da pesca artesanal ano de 2009

Ilha	Santiago
Engenho de pesca	Mergulho

Total de Botes	4
Total de Botes Amostrados	4

Grupo de Espécies	Nome Local	Jan	Fev	Mar	Abr	Mai	Jun	Jul	Ago	Set	Out	Nov	Dez	TOTAL (Kg)	%
Tunideos	Albacora														
	Gaiado														
	Judeu														
	Lobo ou Dourado														
	Merma														
	Serra		32					62	1250					1344	51.4%
Subtotal de Tunideos			32					62	1250					1344	51.4%
Pequenos Pelágicos	Bonito														
	Cavala Branca														
	Cavala Preta														
	Chicharro														
	Dobrada														
	Pampo ou Corcovado														
	Pelombeta														
	Sardinha ou Arenque														
	Voador														
Subtotal de Pequenos Pelágicos															
Demersais	Badejo														
	Barbeiro			35										35	1.4%
	Barbo														
	Bedja														
	Bentelha														
	Bica de rocha														
	Bidiao		48	124	171	267						64		674	25.8%
	Enforcado ou Xereu								62					62	2.4%
	Esmoregal ou Serze														
	Façola														
	Fanhama														
	Fatcho de fundo														
	Garoupa				21	37							26	84	3.2%
	Goraz														
	Manelinho														
Moreias			9										9	0.3%	
Papagaio															
Salmonete															
	Sargos														
Subtotal de Demersais			48	168	193	304			62			90		865	33.1%
Tubarão	Tubarão														
Crustáceos e Moluscos	Búzio					93				70				163	6.2%
	Lagostas					37								37	1.4%
	Polvo					43								43	1.7%
Subtotal de Crustáceos e Moluscos						174				70				244	9.3%
	Diversos					12		9		140				161	6.2%
Total (Kg)			80	168	193	490		71	1312	210		90		2614	100.0%
Esforço em numero de viagem			8	18	9	19		4	10	20		4		92	
Rendimento em Kg/viagem		#DIV/0!	10	10	23	26	#DIV/0!	16	127	11	#DIV/0!	21	#DIV/0!	28	

Estadística de desembarque da pesca artesanal ano de 2009

Ilha	Fogo
Engenho de pesca	Linha a mão

Total de Botes	106
Total de Botes Amostrados	27

Grupo de Espécies	Nome Local	Jan	Fev	Mar	Abr	Mai	Jun	Jul	Ago	Set	Out	Nov	Dez	TOTAL (Kg)	%	
Tunídeos	Albacora	1833	720	3714	8732	1869	2533	4580	4063	1206	449	1037	772	31510	18.2%	
	Gaiado	48			338		169			386	823	482	48	2294	1.3%	
	Judeu													0	0.0%	
	Lobo ou Dourado	48											1640	1689	1.0%	
	Merma	651	1756	972	362	673	338	480	324	458	399	265	96	6775	3.9%	
	Serra	6006	4210	3913	5210	2169	1745	3839	1321	748	598	1930	1278	32968	19.0%	
Subtotal de Tunídeos		8588	6687	8600	14642	4711	4784	8899	5708	2798	2268	3715	3835	75236	43.4%	
Pequenos Pelágicos	Bonito	314	203	249		274	338	218	548	2943	972	121	48	6228	3.6%	
	Cavala Branca													0	0.0%	
	Cavala Preta		68						100			48	555	770	0.4%	
	Chicharro	651	405	1396	507	897	563		474	96	224	193	772	6179	3.6%	
	Dobrada													0	0.0%	
	Pampo ou Corcovado								50					50	0.0%	
	Pelombeta				48									48	0.0%	
	Sardinha ou Arenque													0	0.0%	
	Voador	989	1058	947	1568	2019	1463	916	1371	410	1371	1086	217	13415	7.7%	
Subtotal de Pequenos Pelágicos		1954	1734	2592	2123	3191	2364	1134	2543	3450	2567	1447	1592	26690	15.4%	
Demersais	Badejo	72	68							145				285	0.2%	
	Barbeiro													0	0.0%	
	Barbo													0	0.0%	
	Bedja		23						150				72	244	0.1%	
	Bentelha		23											23	0.0%	
	Bica de rocha	314	248	324	72				100	145	125	72	651	2050	1.2%	
	Bidiao	289	90	174	193	25		131	499	434	50		193	2078	1.2%	
	Enforcado ou Xereu	72				50			947	507	1795	820	289	4480	2.6%	
	Esmoregal ou Serze		698	50	724				623		673	434	169	3371	1.9%	
	Façola	145				150									294	0.2%
	Fanhama	724	2206	1496	579	449	225	218	598	265	274			96	7131	4.1%
	Fatcho de fundo	48	45		145	199	563	218	1645	338	75		241	3517	2.0%	
	Garoupa	1303	1351	598	338	50		131	1446	2605	1670	627	1664	11783	6.8%	
	Goraz	193	23				113	654	972	2099	798	121	458	5430	3.1%	
	Manelinho	48	248	150		50								495	0.3%	
	Moreias	145	158	75	48	50			150			72	362	1059	0.6%	
Papagaio	458	248	174					299	96		145	314	1734	1.0%		
Salmonete	24				25								49	0.0%		
	Sargos	96			24			87	25					233	0.1%	
Subtotal de Demersais		3932	5426	3041	2123	1047	901	1440	7453	6634	5459	2292	4511	44257	25.5%	
Tubarão	Tubarão		1126											1126	0.6%	
Crustáceos e Moluscos	Búzio													0	0.0%	
	Lagostas													0	0.0%	
	Polvo													0	0.0%	
Subtotal de Crustáceos e Moluscos		0	1126	0	0	0	0	0	0	0	0	0	0	1126	0.6%	
	Diversos	1471	1711	1321	844	1196	3602	4188	2642	2002	3938	1351	651	24919	14.4%	
Total (Kg)		15945	17809	15554	19732	10145	11651	15660	18346	14884	14233	8805	10590	173353	100.0%	
Esforço em numero de viagem		1496	1531	1371	1254	947	732	829	1371	1013	773	507	700	12523		
Rendimento em Kg/viagem		11	12	11	16	11	16	19	13	15	18	17	15	14		

Estadística de desembarque da pesca artesanal ano de 2009

Ilha	Brava
Engenho de pesca	Linha a mão

Total de Botes	89
Total de Botes Amostrados	49

Grupo de Espécies	Nome Local	Jan	Fev	Mar	Abr	Mai	Jun	Jul	Ago	Set	Out	Nov	Dez	TOTAL (Kg)	%
Tunideos	Albacora		1795	6218	5410	11036	4281	12466	6548	7987	7328	4756	4826	72650	30.3%
	Gaiado					113	140	45		428	3789		522	5036	2.1%
	Judeu													0	0.0%
	Lobo ou Dourado											311		311	0.1%
	Merma													0	0.0%
	Serra			4744	9524	8080	52393	11902	9628	4834	4842	2751	2491	8469	119659
Subtotal de Tunideos		0	6539	15742	13490	63541	16324	22140	11382	13257	13867	7559	13817	197657	82.6%
Pequenos Pelágicos	Bonito			64			39	158	169	210	64	234	39	977	0.4%
	Cavala Branca													0	0.0%
	Cavala Preta													0	0.0%
	Chicharro		218											218	0.1%
	Dobrada													0	0.0%
	Pampo ou Corcovado									101				101	0.0%
	Pelombeta													0	0.0%
	Sardinha ou Arenque													0	0.0%
Voador													0	0.0%	
Subtotal de Pequenos Pelágicos		0	218	64	0	0	39	158	169	311	64	234	39	1296	0.5%
Demersais	Badejo								145					145	0.1%
	Barbeiro													0	0.0%
	Barbo													0	0.0%
	Bedja		29					45						74	0.0%
	Bentelha													0	0.0%
	Bica de rocha	78	87		241	338	101	541	249	568	209	140		2553	1.1%
	Bidiao						47			86				132	0.1%
	Enforcado ou Xereu							236	1046	677	1062	78	47	3146	1.3%
	Esmoregal ou Serze								24	584	402	179	272	1462	0.6%
	Façola		218							140				358	0.1%
	Fanhama													0	0.0%
	Fatcho de fundo			16									78	94	0.0%
	Garoupa	1168	523	225	1066	2055	1152	3953	2574	5044	1858	1160	156	20934	8.7%
	Goraz	78						79	24	272	121		23	597	0.2%
	Manelinho	70								39				109	0.0%
	Moreias	47	65	24	101	282	109	282	426	529	249	140	16	2270	0.9%
Papagaio		29		16	169	47	248		54				562	0.2%	
Salmonete													0	0.0%	
Sargos										16			16	0.0%	
Subtotal de Demersais		1440	952	265	1425	2843	1456	5383	4488	8010	3901	1697	592	32452	13.6%
Tubarão	Tubarão													0	0.0%
Crustáceos e Moluscos	Búzio													0	0.0%
	Lagostas			121	101							195	47	463	0.2%
	Polvo													0	0.0%
Subtotal de Crustáceos e Moluscos		0	0	121	101	0	0	0	0	0	0	195	47	463	0.2%
Diversos		304	87	603	490	141	148	1926	901	1121	217	1425	179	7541	3.1%
Total (Kg)		1744	7796	16795	15506	66526	17966	29606	16940	22699	18050	11108	14673	239409	100.0%
Esforço em numero de viagem		93	196	338	311	1548	444	574	362	490	378	311	327	5374	
Rendimento em Kg/viagem		19	40	50	50	43	40	52	47	46	48	36	45	45	

Tabelas e Gráficos

Pesca Industrial - Ano 2009

Estadística de desembarque da pesca industrial ano de 2009

Ilha	Cabo Verde														
Engenho de pesca	Todos os engenhos														
Grupo de Espécies	Nome Local	Jan	Fev	Mar	Abr	Mai	Jun	Jul	Ago	Set	Out	Nov	Dez	TOTAL (Kg)	%
Tunídeos	Albacora	2408	3908	11638	9808	11993	11572	11995	11533	20003	48185	41566	30399	215008	5.0%
	Gaiado	4600	0	2420	9200	23630	79825	12300	35050	146970	114400	51800	2300	482495	11.2%
	Judeu	66100	62690	16399	12950	24080	14950	20250	32100	12950	5100	28980	10208	306757	7.1%
	Lobo ou Dourado	30	0	0	222	151	56	151	61	129	91	43	350	1284	0.0%
	Merma	21600	24100	54475	36100	13260	47100	34560	39400	26820	23000	1207	47600	369222	8.5%
	Serra	3868	1922	8431	2805	8269	16854	3823	3262	1962	4873	1183	6360	63612	1.5%
Subtotal de Tunídeos		98606	92620	93363	71085	81383	170357	83079	121406	208834	195649	124779	97217	1438378	33.3%
Pequenos Pelágicos	Bonito	685	20	10580	26	61	553	9800	2970	4310	4217	2173	922	36317	0.8%
	Cavala Branca	46420	59800	59260	32240	77150	28300	44900	35450	340	4850	48100	41680	478490	11.1%
	Cavala Preta	117350	137270	172400	156342	110500	121800	135500	1100	4350	121220	146466	158140	1382438	32.0%
	Chicharro	32200	64630	48550	25360	85980	57700	57270	68480	111050	68060	50354	109086	778720	18.0%
	Dobrada	1650	1400	1375	1300	1400	500	0	0	2600	0	2000	0	12225	0.3%
	Pampo ou Corcovado	0	8000	0	0	1000	6	4652	2	0	62	4020	20	17762	0.4%
	Pelombeta	1130	0	3650	900	5500	3050	3300	5300	13360	3520	1354	3850	44914	1.0%
	Sardinha ou Arenque	2180	0	600	2350	100	0	0	4020	1550	60	220	0	11080	0.3%
	Voador	5	0	0	0	0	0	0	0	0	0	0	0	5	0.0%
Subtotal de Pequenos Pelágicos		201620	271120	296415	218518	281691	211909	255422	117322	137560	201989	254687	313698	2761951	63.9%
Demersais	Badejo	10	96	64	160	4	40	30	100	27	3	0	10	544	0.0%
	Barbeiro	455	250	400	303	210	2500	10200	0	380	430	3128	1550	19806	0.5%
	Barbo	0	0	0	0	0	30	0	0	1	0	400	100	531	0.0%
	Bedja	5	8	50	6	25	35	32	44	4	18	3	0	230	0.0%
	Bentelha	20	14	0	13	98	42	43	32	66	10	54	102	494	0.0%
	Bica de rocha	130	250	110	530	651	110	452	427	265	305	115	423	3768	0.1%
	Bídião	0	1	0	0	0	0	0	0	580	0	0	0	581	0.0%
	Enforcado ou Xereu	0	2	20	40	18	460	5882	505	1320	2850	0	0	11097	0.3%
	Esmoregal ou Serze	90	168	243	104	974	307	131	110	31	90	155	726	3129	0.1%
	Façola	2	5	20	40	800	4010	0	0	0	0	1	0	4878	0.1%
	Fanhama	40	30	0	0	15	0	0	0	17	0	0	5	107	0.0%
	Fatcho de fundo	340	87	86	260	278	2791	7517	103	30	25	18	37	11572	0.3%
	Garoupa	180	811	268	211	176	194	109	699	781	235	205	135	4004	0.1%
	Goraz	295	461	157	115	890	462	845	614	207	144	269	183	4642	0.1%
	Manelinho	15	128	40	10	5	12	0	10	0	0	0	0	220	0.0%
	Moreias	202	293	115	56	119	5	20	10	114	80	15	0	1029	0.0%
	Papagaio	160	193	158	93	220	550	60	36	58	20	17	65	1630	0.0%
Salmonete	0	1	0	0	0	0	0	0	35	0	0	0	36	0.0%	
Sargos	180	683	1520	2816	2190	720	39	5	28	1629	505	120	10435	0.2%	
Subtotal de Demersais		2124	3481	3251	4757	6673	12268	25360	2695	3944	5839	4885	3456	78733	1.8%
Tubarão	Tubarão	800	0	0	0	0	300	305	56	0	0	120	0	1581	0.0%
Crustáceos e Moluscos	Búzio	0	0	0	0	0	0	0	0	0	0	0	0	0	0.0%
	Lagostas	374	70	0	0	0	0	0	0	0	0	0	0	444	0.0%
	Polvo	0	0	0	0	0	0	0	0	0	0	0	0	0	0.0%
Subtotal de Crustáceos e Moluscos		1174	70	0	0	0	300	305	56	0	0	120	0	2025	0.0%
Diversos	Diversos	9694	2184	3011	3250	9636	3545	2274	469	1686	1088	488	731	38056	0.9%
Total (Kg)		314018	369475	396040	297610	379383	398679	366745	242004	352024	404565	385079	415102	4320724	100.0%
Esforço em dias/mar		340	491	510	574	629	506	484	486	437	579	550	599	6184	
Rendimento Kg/dias/mar		924	752	777	518	603	788	758	498	806	699	700	693	699	

Observação: A esta tabela, deve-se acrescentar 8 toneladas de lagostas destinadas a exportação

Estadística de desembarque da pesca industrial ano de 2009

Total	Cabo Verde
Engenho de pesca	Linha de mão

Grupo de Espécies	Nome Local	Jan	Fev	Mar	Abr	Mai	Jun	Jul	Ago	Set	Out	Nov	Dez	TOTAL (Kg)	%
Tunídeos	Albacora	2208	3708	10638	9608	10433	9091	10974	8533	19855	47443	39266	30399	202156	63.4%
	Gaiado	0	0	120	0	15630	15	0	0	200	2000	0	0	17965	5.6%
	Judeu	0	0	10	0	0	0	0	0	0	0	0	0	10	0.0%
	Lobo ou Dourado	30	0	0	222	151	51	143	61	129	91	28	340	1246	0.4%
	Merma	0	0	0	0	0	400	0	0	0	0	0	0	400	0.1%
	Serra	3868	1062	7631	2665	5069	2567	3102	2697	1111	4629	781	6346	41528	13.0%
Subtotal de Tunídeos		6106	4770	18399	12495	31283	12124	14219	11291	21295	54163	40075	37085	263305	82.6%
Pequenos Pelágicos	Bonito	35	20	10030	26	56	23	100	170	90	22	23	22	10617	3.3%
	Cavala Branca	0	0	0	0	0	0	0	0	0	0	0	0	0	0.0%
	Cavala Preta	0	0	2000	3000	1100	0	0	0	0	0	0	3000	9100	2.9%
	Chicharro	20	500	200	350	380	230	0	280	0	130	0	10	2100	0.7%
	Dobrada	0	0	0	0	0	0	0	0	0	0	0	0	0	0.0%
	Pampo ou Corcovado	0	0	0	0	0	6	2	2	0	1	0	0	11	0.0%
	Pelombeta	0	0	0	0	0	0	0	0	0	0	4	0	4	0.0%
	Sardinha ou Arenque	0	0	0	0	0	0	0	0	0	0	0	0	0	0.0%
Voador	0	0	0	0	0	0	0	0	0	0	0	0	0	0.0%	
Subtotal de Pequenos Pelágicos		55	520	12230	3376	1536	259	102	452	90	153	27	3032	21832	6.8%
Demersais	Badejo	10	96	64	160	4	40	30	100	27	3	0	10	544	0.2%
	Barbeiro	0	0	0	0	10	0	1500	0	0	0	0	0	1510	0.5%
	Barbo	0	0	0	0	0	30	0	0	1	0	0	0	31	0.0%
	Bedja	5	0	50	6	10	35	32	44	4	18	3	0	207	0.1%
	Bentelha	20	14	0	13	83	42	43	32	66	10	4	62	389	0.1%
	Bica de rocha	130	220	110	130	561	110	452	427	265	300	15	183	2903	0.9%
	Bidiaio	0	1	0	0	0	0	0	0	500	0	0	0	501	0.2%
	Enforcado ou Xereu	0	2	0	40	0	5	102	205	120	0	0	0	474	0.1%
	Esmoregal ou Serze	90	168	143	104	534	187	131	110	31	87	155	726	2466	0.8%
	Façola	2	5	20	0	0	10	0	0	0	0	1	0	38	0.0%
	Fanhama	0	30	0	0	15	0	0	0	17	0	0	5	67	0.0%
	Fatcho de fundo	40	87	86	230	278	591	717	103	30	10	18	32	2222	0.7%
	Garoupa	180	661	260	211	176	194	109	699	781	225	205	135	3836	1.2%
	Goraz	145	411	87	115	835	462	845	614	177	114	269	178	4252	1.3%
	Manelinho	15	128	40	10	5	12	0	10	0	0	0	0	220	0.1%
	Moreias	102	273	115	56	119	5	20	10	114	60	15	0	889	0.3%
Papagaio	160	153	158	93	210	550	60	36	58	20	17	65	1580	0.5%	
Salmonete	0	1	0	0	0	0	0	0	35	0	0	0	36	0.0%	
Sargos	80	353	20	66	50	20	39	5	28	29	5	0	695	0.2%	
Subtotal de Demersais		979	2603	1153	1234	2890	2293	4080	2395	2254	876	707	1396	22860	7.2%
Tubarão	Tubarão	0	0	0	0	0	0	40	56	0	0	120	0	216	0.1%
Crustáceos e Moluscos	Búzio	0	0	0	0	0	0	0	0	0	0	0	0	0	0.0%
	Lagostas	0	0	0	0	0	0	0	0	0	0	0	0	0	0.0%
	Polvo	0	0	0	0	0	0	0	0	0	0	0	0	0	0.0%
Subtotal de Crustáceos e Moluscos		0	0	0	0	0	0	40	56	0	0	120	0	216	0.1%
Diversos	Diversos	134	642	711	420	4348	537	404	469	1186	738	298	421	10308	3.2%
Total (Kg)		7274	8535	32493	17525	40057	15213	18885	14719	24825	55930	41347	41934	318737	100.0%
Esforço em dias/mar		86	160	259	291	284	252	187	258	237	306	264	337	2921	
Rendimento Kg/dias/mar		85	53	125	60	141	60	101	57	105	183	157	124	109	

Estadística de desembarque da pesca industrial ano de 2009

Total	Cabo Verde
Engenho de pesca	Linha e Vara

Grupo de Espécies	Nome Local	Jan	Fev	Mar	Abr	Mai	Jun	Jul	Ago	Set	Out	Nov	Dez	TOTAL (Kg)	%
Tunídeos	Albacora														
	Gaiado									22350	21000			43350	100.0%
	Judeu														
	Lobo ou Dourado														
	Merma														
	Serra														
Subtotal de Tunídeos										22350	21000			43350	100.0%
Pequenos Pelágicos	Bonito														
	Cavala Branca														
	Cavala Preta														
	Chicharro														
	Dobrada														
	Pampo ou Corcovado														
	Pelombeta														
	Sardinha ou Arenque														
Voador															
Subtotal de Pequenos Pelágicos															
Demersais	Badejo														
	Barbeiro														
	Barbo														
	Bedja														
	Bentelha														
	Bica de rocha														
	Bidiao														
	Enforcado ou Xereu														
	Esmoregal ou Serze														
	Façola														
	Fanhama														
	Fatcho de fundo														
	Garoupa														
	Goraz														
	Manelinho														
	Moreias														
	Papagaio														
Salmonete															
Sargos															
Subtotal de Demersais															
Tubarão	Tubarão														
Crustáceos e Moluscos	Búzio														
	Lagostas														
	Polvo														
Subtotal de Crustáceos e Moluscos															
	Diversos														
Total (Kg)										22350	21000			43350	100.0%
Esforço em dias/mar										13	7			20	
Rendimento Kg/dias/mar		#DIV/0!	#DIV/0!	#DIV/0!	#DIV/0!	#DIV/0!	#DIV/0!	#DIV/0!	#DIV/0!	1719	3000	#DIV/0!	#DIV/0!	2168	

Estadística de desembarque da pesca industrial ano de 2009

Total		Cabo Verde													
Engenho de pesca		Rede Cerco													
Grupo de Espécies	Nome Local	Jan	Fev	Mar	Abr	Mai	Jun	Jul	Ago	Set	Out	Nov	Dez	TOTAL (Kg)	%
Tunideos	Albacora	200	200	1000	200	1560	2481	1021	3000	148	742	2300		12852	0.3%
	Gaiado	4600		2300	9200	8000	79810	12300	35050	124420	91400	51800	2300	421180	10.6%
	Judeu	66100	62690	16389	12950	24080	14950	20250	32100	12950	5100	28980	10208	306747	7.8%
	Lobo ou Dourado						5	8				15	10	38	0.0%
	Merma	21600	24100	54475	36100	13260	46700	34560	39400	26820	23000	1207	47600	368822	9.3%
	Serra		860	800	140	3200	14287	721	565	851	244	402	14	22084	0.6%
Subtotal de Tunideos		92500	87850	74964	58590	50100	158233	68860	110115	165189	120486	84704	60132	1131723	28.6%
Pequenos Pelágicos	Bonito	650		550		5	530	9700	2800	4220	4195	2150	900	25700	0.6%
	Cavala Branca	46420	59800	59260	32240	77150	28300	44900	35450	340	4850	48100	41680	478490	12.1%
	Cavala Preta	117350	137270	170400	153342	109400	121800	135500	1100	4350	121220	146466	155140	1373338	34.7%
	Chicharro	32180	64130	48350	25010	85600	57470	57270	68200	111050	67930	50354	109076	776620	19.6%
	Dobrada	1650	1400	1375	1300	1400	500			2600		2000		12225	0.3%
	Pampo ou Corcovado		8000			1000		4650			61	4020	20	17751	0.4%
	Pelombeta	1130		3650	900	5500	3050	3300	5300	13360	3520	1350	3850	44910	1.1%
	Sardinha ou Arenque	2180		600	2350	100			4020	1550	60	220		11080	0.3%
Voador	5												5	0.0%	
Subtotal de Pequenos Pelágicos		201565	270600	284185	215142	280155	211650	255320	116870	137470	201836	254660	310666	2740119	69.2%
Demersais	Badejo														
	Barbeiro	455	250	400	303	200	2500	8700		380	430	3128	1550	18296	0.5%
	Barbo											400	100	500	0.0%
	Bedja					15								15	0.0%
	Bentelha					15						50	40	105	0.0%
	Bica de rocha		30		400	90					5	100	240	865	0.0%
	Bidiaio									80				80	0.0%
	Enforcado ou Xereu			20		18	455	5780	300	1200	2850			10623	0.3%
	Esmoregal ou Serze			100		440	120				3			663	0.0%
	Façola				40	800	4000							4840	0.1%
	Fanhama														
	Fatcho de fundo	300			30		2200	6800			15		5	9350	0.2%
	Garoupa			8							10			18	0.0%
	Goraz	150	50	70		55				30	30		5	390	0.0%
	Manelinho														
	Moreias										20			20	0.0%
Papagaio		40			10								50	0.0%	
Salmonete															
Sargos	100	330	1500	2750	2140	700				1600	500	120	9740	0.2%	
Subtotal de Demersais		1005	700	2098	3523	3783	9975	21280	300	1690	4963	4178	2060	55555	1.4%
Tubarão	Tubarão	800					300	265						1365	0.0%
Crustáceos e Moluscos	Búzio														
	Lagostas														
	Polvo														
Subtotal de Crustáceos e Moluscos		800					300	265						1365	0.0%
Diversos		9560	1537	2300	2830	5288	3008	1870		500	350	190	310	27743	0.7%
Total (Kg)		306230	360687	363547	280085	339326	383466	347860	227285	304849	327635	343732	373168	3957870	100.0%
Esforço em dias/mar		254	324	251	283	345	254	300	228	187	270	286	262	3243	
Rendimento Kg/dias/mar		1206	1113	1451	990	984	1510	1160	999	1630	1213	1202	1424	1220	

Estadística de desembarque da pesca industrial ano de 2009

Ilha	Santo Antão
Engenho de pesca	Rede de Cerco

Grupo de Espécies	Nome Local	Jan	Fev	Mar	Abr	Mai	Jun	Jul	Ago	Set	Out	Nov	Dez	TOTAL (Kg)	%
Tunideos	Albacora														
	Gaiado														
	Judeu												2500	2500	6.6%
	Lobo ou Dourado														
	Merma														
	Serra														
Subtotal de Tunideos													2500	2500	6.6%
Pequenos Pelágicos	Bonito														
	Cavala Branca														
	Cavala Preta	5350	6500									4016		15866	41.7%
	Chicharro	7820	5000									469	6000	19289	50.7%
	Dobrada														
	Pampo ou Corcovado														
	Pelombeta														
	Sardinha ou Arenque														
Voador															
Subtotal de Pequenos Pelágicos		13170	11500									4485	6000	35155	92.4%
Demersais	Badejo														
	Barbeiro														
	Barbo														
	Bedja														
	Bentelha														
	Bica de rocha														
	Bidiao														
	Enforcado ou Xereu														
	Esmoregal ou Serze														
	Façola														
	Fanhama														
	Fatcho de fundo														
	Garoupa														
	Goraz														
	Manelinho														
	Moreias														
	Papagaio														
Salmonete															
Sargos															
Subtotal de Demersais															
Tubarão	Tubarão	200												200	0.5%
Crustáceos e Moluscos	Búzio														
	Lagostas														
	Polvo														
Subtotal de Crustáceos e Moluscos		200												200	0.5%
Diversos															
Total (Kg)		13570	11500									4485	8500	38055	100.0%
Esforço em dias/mar		13	10									12	7	42	
Rendimento Kg/dias/mar		1044	1150	#DIV/0!	#DIV/0!	#DIV/0!	#DIV/0!	#DIV/0!	#DIV/0!	#DIV/0!	#DIV/0!	#DIV/0!	374	1214	906

Estadística de desembarque da pesca industrial ano de 2009

Ilha	São Vicente
Engenho de pesca	Todos os engenhos

Grupo de Espécies	Nome Local	Jan	Fev	Mar	Abr	Mai	Jun	Jul	Ago	Set	Out	Nov	Dez	TOTAL (Kg)	%
Tunideos	Albacora	1300			800	1670			5200	2600	18360	22950	7200	60080	5.4%
	Gaiado					1000			1600	3200	7300	8500		21600	1.9%
	Judeu	46000	39600	8239		12900				7150		23630	3378	140897	12.6%
	Lobo ou Dourado														
	Merma		13600	41300	8900				7600		20000		45500	136900	12.2%
	Serra	3000	1700	4600	990	6500			1500	950	4160	300	5600	29300	2.6%
Subtotal de Tunideos		50300	54900	54139	10690	22070			15900	13900	49820	55380	61678	388777	34.7%
Pequenos Pelágicos	Bonito														
	Cavala Branca			1500		2000								3500	0.3%
	Cavala Preta	37300	55800	110000	48712	45400	8500	11000			101300	51200	64400	533612	47.7%
	Chicharro	2200	15600	8650	2800	21400	1000	800	6900	43650	24200	9500	31756	168456	15.1%
	Dobrada									2000		800		2800	0.3%
	Pampo ou Corcovado														
	Pelombeta			2000					1000	9200	1000			13200	1.2%
Sardinha ou Arenque								20	250				270	0.0%	
	Voador														
Subtotal de Pequenos Pelágicos		39500	71400	122150	51512	68800	9500	11800	7920	55100	126500	61500	96156	721838	64.5%
Demersais	Badejo														
	Barbeiro									50				50	0.0%
	Barbo														
	Bedja														
	Bentelha														
	Bica de rocha														
	Bidiaio														
	Enforcado ou Xereu					18				120				138	0.0%
	Esmoregal ou Serze					440				10				450	0.0%
	Façola														
	Fanhama														
	Fatcho de fundo														
	Garoupa	35							500	400				935	0.1%
	Goraz														
	Manelinho														
Moreias									70				70	0.0%	
Papagaio															
Salmonete															
Sargos				1800							1600			3400	0.3%
Subtotal de Demersais		35			1800	458			500	650	1600			5043	0.5%
Tubarão	Tubarão														
Crustáceos e Moluscos	Búzio														
	Lagostas														
	Polvo														
Subtotal de Crustáceos e Moluscos															
	Diversos		1300		50	2008				10				3368	0.3%
Total (Kg)		89835	127600	176289	64052	93336	9500	11800	24320	69660	177920	116880	157834	1119026	100.0%
Esforço em dias/mar		62	105	112	57	107	4	11	67	100	165	138	109	1037	
Rendimento Kg/dias/mar		1449	1215	1574	1124	872	2375	1073	363	697	1078	847	1448	1079	

Estadística de desembarque da pesca industrial ano de 2009

Ilha	São Vicente
Engenho de pesca	Linha a mão

Grupo de Espécies	Nome Local	Jan	Fev	Mar	Abr	Mai	Jun	Jul	Ago	Set	Out	Nov	Dez	TOTAL (Kg)	%
Tunideos	Albacora	1300			800	910			2200	2600	17660	22950	7200	55620	62.2%
	Gaiado									200	2000			2200	2.5%
	Judeu													0	0.0%
	Lobo ou Dourado													0	0.0%
	Merma													0	0.0%
	Serra	3000	840	3800	990	3300			1500	950	4160	300	5600	24440	27.3%
Subtotal de Tunideos		4300	840	3800	1790	4210	0	0	3700	3750	23820	23250	12800	82260	92.0%
Pequenos Pelágicos	Bonito													0	0.0%
	Cavala Branca													0	0.0%
	Cavala Preta			2000	3000	1000								6000	6.7%
	Chicharro													0	0.0%
	Dobrada													0	0.0%
	Pampo ou Corcovado													0	0.0%
	Pelombeta													0	0.0%
	Sardinha ou Arenque													0	0.0%
Voador													0	0.0%	
Subtotal de Pequenos Pelágicos		0	0	2000	3000	1000	0	0	0	0	0	0	0	6000	6.7%
Demersais	Badejo													0	0.0%
	Barbeiro													0	0.0%
	Barbo													0	0.0%
	Bedja													0	0.0%
	Bentelha													0	0.0%
	Bica de rocha													0	0.0%
	Bidiao													0	0.0%
	Enforcado ou Xereu									120				120	0.1%
	Esmoregal ou Serze									10				10	0.0%
	Façola													0	0.0%
	Fanhama													0	0.0%
	Fatcho de fundo													0	0.0%
	Garoupa	35							500	400				935	1.0%
	Goraz													0	0.0%
	Manelinho													0	0.0%
	Moreias									70				70	0.1%
Papagaio													0	0.0%	
Salmonete													0	0.0%	
Sargos													0	0.0%	
Subtotal de Demersais		35	0	0	0	0	0	0	500	600	0	0	0	1135	1.3%
Tubarão	Tubarão													0	0.0%
Crustáceos e Moluscos	Búzio													0	0.0%
	Lagostas													0	0.0%
	Polvo													0	0.0%
Subtotal de Crustáceos e Moluscos		0	0	0	0	0	0	0	0	0	0	0	0	0	0.0%
	Diversos				50					10				60	0.1%
Total (Kg)		4335	840	5800	4840	5210	0	0	4200	4360	23820	23250	12800	89455	100.0%
Esforço em dias/mar		18	8	18	15	31	0	0	29	55	73	82	38	367	
Rendimento Kg/dias/mar		241	105	322	323	168	#DIV/0!	#DIV/0!	145	79	326	284	337	244	

Estadística de desembarque da pesca industrial ano de 2009

Ilha	São Vicente
Engenho de pesca	Rede de Cerco

Grupo de Espécies	Nome Local	Jan	Fev	Mar	Abr	Mai	Jun	Jul	Ago	Set	Out	Nov	Dez	TOTAL (Kg)	%
Tunídeos	Albacora					760			3000		700			4460	0.4%
	Gaiado					1000			1600	3000	5300	8500		19400	1.9%
	Judeu	46000	39600	8239		12900				7150		23630	3378	140897	13.7%
	Lobo ou Dourado													0	0.0%
	Merma		13600	41300	8900				7600		20000		45500	136900	13.3%
	Serra		860	800		3200								4860	0.5%
Subtotal de Tunídeos		46000	54060	50339	8900	17860	0	0	12200	10150	26000	32130	48878	306517	29.8%
Pequenos Pelágicos	Bonito													0	0.0%
	Cavala Branca			1500		2000								3500	0.3%
	Cavala Preta	37300	55800	108000	45712	44400	8500	11000			101300	51200	64400	527612	51.2%
	Chicharro	2200	15600	8650	2800	21400	1000	800	6900	43650	24200	9500	31756	168456	16.4%
	Dobrada									2000		800		2800	0.3%
	Pampo ou Corcovado													0	0.0%
	Pelombeta			2000					1000	9200	1000			13200	1.3%
	Sardinha ou Arenque								20	250				270	0.0%
Voador													0	0.0%	
Subtotal de Pequenos Pelágicos		39500	71400	120150	48512	67800	9500	11800	7920	55100	126500	61500	96156	715838	69.5%
Demersais	Badejo													0	0.0%
	Barbeiro									50				50	0.0%
	Barbo													0	0.0%
	Bedja													0	0.0%
	Bentelha													0	0.0%
	Bica de rocha													0	0.0%
	Bidiao													0	0.0%
	Enforcado ou Xereu					18								18	0.0%
	Esmoregal ou Serze					440								440	0.0%
	Façola													0	0.0%
	Fanhama													0	0.0%
	Fatcho de fundo													0	0.0%
	Garoupa													0	0.0%
	Goraz													0	0.0%
	Manelinho													0	0.0%
	Moreias													0	0.0%
Papagaio													0	0.0%	
Salmonete													0	0.0%	
Sargos				1800							1600			3400	0.3%
Subtotal de Demersais		0	0	0	1800	458	0	0	0	50	1600	0	0	3908	0.4%
Tubarão	Tubarão													0	0.0%
Crustáceos e Moluscos	Búzio													0	0.0%
	Lagostas													0	0.0%
	Polvo													0	0.0%
Subtotal de Crustáceos e Moluscos		0	0	0	0	0	0	0	0	0	0	0	0	0	0.0%
Diversos			1300			2008								3308	0.3%
Total (Kg)		85500	126760	170489	59212	88126	9500	11800	20120	65300	154100	93630	145034	1029571	100.0%
Esforço em dias/mar		44	97	94	42	76	4	11	38	45	92	56	71	670	
Rendimento Kg/dias/mar		1943	1307	1814	1410	1160	2375	1073	529	1451	1675	1672	2043	1537	

Estadística de desembarque da pesca industrial ano de 2009

Ilha	São Nicolau
Engenho de pesca	Rede de cerco

Grupo de Espécies	Nome Local	Jan	Fev	Mar	Abr	Mai	Jun	Jul	Ago	Set	Out	Nov	Dez	TOTAL (Kg)	%
Tunídeos	Albacora	200	200			200								600	0.1%
	Gaiado	4600		2300	9200		29400		29400	114600	86000	40800		316300	31.4%
	Judeu	700		700	700									2100	0.2%
	Lobo ou Dourado														
	Merma	16750	7400	12075	26100	7400	37300	19600	28450	720	1700	500		157995	15.7%
	Serra										60			60	0.0%
Subtotal de Tunídeos		22250	7600	14925	36000	7600	66700	19600	57850	115320	87700	41360		476905	47.4%
Pequenos Pelágicos	Bonito														
	Cavala Branca	45520	59800	52660	31240	59800	25800	44900	35350		4650	46100	40100	445920	44.3%
	Cavala Preta						1200	700	950					2850	0.3%
	Chicharro	9900	17600	13750	2200	17600					500	500		62050	6.2%
	Dobrada	1350	1400	1375	1300	1400				600				7425	0.7%
	Pampo ou Corcovado														
	Pelombeta	300		150	600		1500	300	900	1700	2200	450	3850	11950	1.2%
Sardinha ou Arenque															
	Voador														
Subtotal de Pequenos Pelágicos		57070	78800	67935	35340	78800	28500	45900	37200	2300	7350	47050	43950	530195	52.6%
Demersais	Badejo														
	Barbeiro														
	Barbo														
	Bedja														
	Bentelha														
	Bica de rocha														
	Bidiao														
	Enforcado ou Xereu														
	Esmoregal ou Serze														
	Façola														
	Fanhama														
	Fatcho de fundo														
	Garoupa														
	Goraz														
	Manelinho														
Moreias															
Papagaio															
Salmonete															
	Sargos														
Subtotal de Demersais															
Tubarão	Tubarão														
Crustáceos e Moluscos	Búzio														
	Lagostas														
	Polvo														
Subtotal de Crustáceos e Moluscos															
	Diversos														
Total (Kg)		79320	86400	82860	71340	86400	95200	65500	95050	117620	95050	88410	43950	1007100	100.0%
Esforço em dias/mar		58	67	63	49	67	52	79	66	47	47	61	33	688	
Rendimento Kg/dias/mar		1406	1327	1366	1495	1290	1831	829	1451	2503	2022	1449	1332	1464	

Estadística de desembarque da pesca industrial ano de 2009

Ilha	Sal
Engenho de pesca	TodosEngenhos

Grupo de Espécies	Nome Local	Jan	Fev	Mar	Abr	Mai	Jun	Jul	Ago	Set	Out	Nov	Dez	TOTAL (Kg)	%	
Tunideos	Albacora		163	1800	60	3100	900	946						6969	3.1%	
	Gaiado			80		22630	48000	12000	500	25350	21000			129560	58.0%	
	Judeu	1220	900	200	250	3680		150	26400		400	150	80	33430	15.0%	
	Lobo ou Dourado						5	8						13	0.0%	
	Merma															
	Serra			60	70	245	360	170						905	0.4%	
Subtotal de Tunideos		1220	1063	2140	380	29655	49265	13274	26900	25350	21400	150	80	170877	76.5%	
Pequenos Pelágicos	Bonito			300									50	350	0.2%	
	Cavala Branca	300								200		2000	80	2580	1.2%	
	Cavala Preta	9750	3200	5100	3000	2500	2050	200		300	5500	570	1380	33550	15.0%	
	Chicharro	270						800		200				1270	0.6%	
	Dobrada															
	Pampo ou Corcovado															
	Pelombeta															
Sardinha ou Arenque																
	Voador	5												5	0.0%	
Subtotal de Pequenos Pelágicos		10325	3200	5400	3000	2500	2050	1000	700	5500	2570	1510	37755	16.9%		
Demersais	Badejo															
	Barbeiro	5		400							150	163	50	768	0.3%	
	Barbo															
	Bedja															
	Bentelha															
	Bica de rocha															
	Bidiaio															
	Enforcado ou Xereu															
	Esmoregal ou Serze		36	200		330	70	28							664	0.3%
	Façola															
	Fanhama					15									15	0.0%
	Fatcho de fundo															
	Garoupa			8	76										84	0.0%
	Goraz			70											70	0.0%
	Manelinho															
Moreias		32			60									92	0.0%	
Papagaio																
Salmonete																
	Sargos															
Subtotal de Demersais		5	68	678	76	405	70	28	150	163	50	1693	0.8%			
Tubarão	Tubarão						300	180						480	0.2%	
Crustáceos e Moluscos	Búzio															
	Lagostas															
	Polvo															
Subtotal de Crustáceos e Moluscos							300	180						480	0.2%	
	Diversos			2778	213	7060	1900	30				100		12081	5.4%	
Total (Kg)		11550	4331	10996	3669	39620	53885	14692	26900	26050	27050	2983	1640	223366	100.0%	
Esforço em dias/mar		12	13	25	22	35	25	18	13	17	14	5	5	204		
Rendimento Kg/dias/mar		963	333	440	167	1132	2155	816	2069	1532	1932	597	328	1095		

Estadística de desembarque da pesca industrial ano de 2009

Ilha	Sal
Engenho de pesca	Linha a mão

Grupo de Espécies	Nome Local	Jan	Fev	Mar	Abr	Mai	Jun	Jul	Ago	Set	Out	Nov	Dez	TOTAL (Kg)	%
Tunídeos	Albacora		163	800	60	2500		246						3769	14.8%
	Gaiado			80		15630								15710	61.9%
	Judeu													0	0.0%
	Lobo ou Dourado													0	0.0%
	Merma													0	0.0%
	Serra			60	70	245								375	1.5%
Subtotal de Tunídeos		0	163	940	130	18375	0	246	0	0	0	0	0	19854	78.2%
Pequenos Pelágicos	Bonito													0	0.0%
	Cavala Branca													0	0.0%
	Cavala Preta					100								100	0.4%
	Chicharro													0	0.0%
	Dobrada													0	0.0%
	Pampo ou Corcovado													0	0.0%
	Pelombeta													0	0.0%
	Sardinha ou Arenque													0	0.0%
Voador													0	0.0%	
Subtotal de Pequenos Pelágicos		0	0	0	0	100	0	0	0	0	0	0	0	100	0.4%
Demersais	Badejo													0	0.0%
	Barbeiro													0	0.0%
	Barbo													0	0.0%
	Bedja													0	0.0%
	Bentelha													0	0.0%
	Bica de rocha													0	0.0%
	Bidiao													0	0.0%
	Enforcado ou Xereu													0	0.0%
	Esmoregal ou Serze		36	100		330		28						494	1.9%
	Façola													0	0.0%
	Fanhama					15								15	0.1%
	Fatcho de fundo													0	0.0%
	Garoupa				76									76	0.3%
	Goraz													0	0.0%
	Manelinho													0	0.0%
	Moreias		32			60								92	0.4%
Papagaio													0	0.0%	
Salmonete													0	0.0%	
Sargos													0	0.0%	
Subtotal de Demersais		0	68	100	76	405	0	28	0	0	0	0	0	677	2.7%
Tubarão	Tubarão													0	0.0%
Crustáceos e Moluscos	Búzio													0	0.0%
	Lagostas													0	0.0%
	Polvo													0	0.0%
Subtotal de Crustáceos e Moluscos		0	0	0	0	0	0	0	0	0	0	0	0	0	0.0%
	Diversos			478	213	4060								4751	18.7%
Total (Kg)		0	231	1518	419	22940	0	274	0	0	0	0	0	25382	100.0%
Esforço em dias/mar		0	6	10	18	18	0	3	0	0	0	0	0	55	
Rendimento Kg/dias/mar		#DIV/0!	39	152	23	1274	#DIV/0!	91	#DIV/0!	#DIV/0!	#DIV/0!	#DIV/0!	#DIV/0!	461	

Estadística de desembarque da pesca industrial ano de 2009

Ilha	Sal
Engenho de pesca	Linha e vara

Grupo de Espécies	Nome Local	Jan	Fev	Mar	Abr	Mai	Jun	Jul	Ago	Set	Out	Nov	Dez	TOTAL (Kg)	%
Tunídeos	Albacora													0	0.0%
	Gaiado									22350	21000			43350	100.0%
	Judeu													0	0.0%
	Lobo ou Dourado													0	0.0%
	Merma													0	0.0%
	Serra													0	0.0%
Subtotal de Tunídeos		0	0	0	0	0	0	0	0	22350	21000	0	0	43350	100.0%
Pequenos Pelágicos	Bonito													0	0.0%
	Cavala Branca													0	0.0%
	Cavala Preta													0	0.0%
	Chicharro													0	0.0%
	Dobrada													0	0.0%
	Pampo ou Corcovado													0	0.0%
	Pelombeta													0	0.0%
	Sardinha ou Arenque													0	0.0%
Voador													0	0.0%	
Subtotal de Pequenos Pelágicos		0	0	0	0	0	0	0	0	0	0	0	0	0	0.0%
Demersais	Badejo													0	0.0%
	Barbeiro													0	0.0%
	Barbo													0	0.0%
	Bedja													0	0.0%
	Bentelha													0	0.0%
	Bica de rocha													0	0.0%
	Bidiao													0	0.0%
	Enforcado ou Xereu													0	0.0%
	Esmoregal ou Serze													0	0.0%
	Façola													0	0.0%
	Fanhama													0	0.0%
	Fatcho de fundo													0	0.0%
	Garoupa													0	0.0%
	Goraz													0	0.0%
	Manelinho													0	0.0%
	Moreias													0	0.0%
Papagaio													0	0.0%	
Salmonete													0	0.0%	
Sargos													0	0.0%	
Subtotal de Demersais		0	0	0	0	0	0	0	0	0	0	0	0	0	0.0%
Tubarão	Tubarão													0	0.0%
Crustáceos e Moluscos	Búzio													0	0.0%
	Lagostas													0	0.0%
	Polvo													0	0.0%
Subtotal de Crustáceos e Moluscos		0	0	0	0	0	0	0	0	0	0	0	0	0	0.0%
Diversos														0	0.0%
Total (Kg)		0	0	0	0	0	0	0	0	22350	21000	0	0	43350	100.0%
Esforço em dias/mar		0	0	0	0	0	0	0	0	13	7	0	0	20	
Rendimento Kg/dias/mar		#DIV/0!	#DIV/0!	#DIV/0!	#DIV/0!	#DIV/0!	#DIV/0!	#DIV/0!	#DIV/0!	1719	3000	#DIV/0!	#DIV/0!	2168	

Estadística de desembarque da pesca industrial ano de 2009

Ilha	Sal
Engenho de pesca	Rede de Cerco

Grupo de Espécies	Nome Local	Jan	Fev	Mar	Abr	Mai	Jun	Jul	Ago	Set	Out	Nov	Dez	TOTAL (Kg)	%
Tunídeos	Albacora			1000		600	900	700						3200	2.1%
	Gaiado					7000	48000	12000	500	3000				70500	45.6%
	Judeu	1220	900	200	250	3680		150	26400		400	150	80	33430	21.6%
	Lobo ou Dourado						5	8						13	0.0%
	Merma													0	0.0%
	Serra							360	170					530	0.3%
Subtotal de Tunídeos		1220	900	1200	250	11280	49265	13028	26900	3000	400	150	80	107673	69.6%
Pequenos Pelágicos	Bonito			300									50	350	0.2%
	Cavala Branca	300								200		2000	80	2580	1.7%
	Cavala Preta	9750	3200	5100	3000	2400	2050	200		300	5500	570	1380	33450	21.6%
	Chicharro	270						800		200				1270	0.8%
	Dobrada													0	0.0%
	Pampo ou Corcovado													0	0.0%
	Pelombeta													0	0.0%
	Sardinha ou Arenque													0	0.0%
Voador	5												5	0.0%	
Subtotal de Pequenos Pelágicos		10325	3200	5400	3000	2400	2050	1000	0	700	5500	2570	1510	37655	24.4%
Demersais	Badejo													0	0.0%
	Barbeiro	5		400							150	163	50	768	0.5%
	Barbo													0	0.0%
	Bedja													0	0.0%
	Bentelha													0	0.0%
	Bica de rocha													0	0.0%
	Bidiaio													0	0.0%
	Enforcado ou Xereu													0	0.0%
	Esmoregal ou Serze			100			70							170	0.1%
	Façola													0	0.0%
	Fanhama													0	0.0%
	Fatcho de fundo													0	0.0%
	Garoupa			8										8	0.0%
	Goraz			70										70	0.0%
	Manelinho													0	0.0%
	Moreias													0	0.0%
Papagaio													0	0.0%	
Salmonete													0	0.0%	
Sargos													0	0.0%	
Subtotal de Demersais		5	0	578	0	0	70	0	0	0	150	163	50	1016	0.7%
Tubarão	Tubarão						300	180						480	0.3%
Crustáceos e Moluscos	Búzio													0	0.0%
	Lagostas													0	0.0%
	Polvo													0	0.0%
Subtotal de Crustáceos e Moluscos		0	0	0	0	0	300	180	0	0	0	0	0	480	0.3%
Diversos				2300		3000	1900	30				100		7330	4.7%
Total (Kg)		11550	4100	9478	3250	16680	53885	14418	26900	3700	6050	2983	1640	154634	100.0%
Esforço em dias/mar		12	7	15	4	17	25	15	13	4	7	5	5	129	
Rendimento Kg/dias/mar		963	586	632	813	981	2155	961	2069	925	864	597	328	1199	

Estadística de desembarque da pesca industrial ano de 2009

Ilha	Santiago
Engenho de pesca	TodosEngenhos

Grupo de Espécies	Nome Local	Jan	Fev	Mar	Abr	Mai	Jun	Jul	Ago	Set	Out	Nov	Dez	TOTAL (Kg)	%
Tunídeos	Albacora	908	3545	9838	8948	7023	10672	11049	6333	17403	29825	18616	23199	147359	7.6%
	Gaiado			40			2425	300	3550	3820	100	2500	2300	15035	0.8%
	Judeu	18180	22190	7260	12000	7500	14950	20100	5700	5800	4700	5200	4250	127830	6.6%
	Lobo ou Dourado	30			222	151	51	143	61	129	91	43	350	1271	0.1%
	Merma	4850	3100	1100	1100	5860	9800	14960	3350	26100	1300	707	2100	74327	3.8%
	Serra	868	222	3771	1745	1524	16494	3653	1762	1012	713	823	760	33347	1.7%
Subtotal de Tunídeos		24836	29057	22009	24015	22058	54392	50205	20756	54264	36729	27889	32959	399169	20.6%
Pequenos Pelágicos	Bonito	685	20	10280	26	61	553	9800	2970	4310	4217	2173	872	35967	1.9%
	Cavala Branca	600		5100	1000	15350	2500		100	140	200		1500	26490	1.4%
	Cavala Preta	64950	71770	57300	104630	62600	110050	123600	150	4050	14420	90680	92360	796560	41.2%
	Chicharro	12010	26430	26150	20360	46980	56700	55670	61580	67200	43360	39885	71330	527655	27.3%
	Dobrada	300					500					1200		2000	0.1%
	Pampo ou Corcovado		8000			1000	6	4652	2		62	4020	20	17762	0.9%
	Pelombeta	830		1500	300	5500	1550	3000	3400	2460	320	904		19764	1.0%
	Sardinha ou Arenque	2180		600	2350	100			4000	1300	60	220		10810	0.6%
Voador													0	0.0%	
Subtotal de Pequenos Pelágicos		81555	106220	100930	128666	131591	171859	196722	72202	79460	62639	139082	166082	1437008	74.3%
Demersais	Badejo	10	96	64	160	4	40	30	100	27	3		10	544	0.0%
	Barbeiro	450	250		303	210	2500	10200		330	280	2965	1500	18988	1.0%
	Barbo						30			1		400	100	531	0.0%
	Bedja	5	8	50	6	25	35	32	44	4	18	3		230	0.0%
	Bentelha	20	14		13	98	42	43	32	66	10	54	102	494	0.0%
	Bica de rocha	130	250	110	530	651	110	452	427	265	305	115	423	3768	0.2%
	Bidiaio		1							580				581	0.0%
	Enforcado ou Xereu		2	20	40		460	5882	505	1200	2850			10959	0.6%
	Esmoregal ou Serze	90	132	43	104	204	237	103	110	21	90	155	726	2015	0.1%
	Façola	2	5	20	40	800	4010					1		4878	0.3%
	Fanhama	40	30							17			5	92	0.0%
	Fatcho de fundo	340	87	86	260	278	2791	7517	103	30	25	18	37	11572	0.6%
	Garoupa	145	811	260	135	176	194	109	199	381	235	205	135	2985	0.2%
	Goraz	295	461	87	115	890	462	845	614	207	144	269	183	4572	0.2%
	Manelinho	15	128	40	10	5	12		10					220	0.0%
	Moreias	202	261	115	56	59	5	20	10	44	80	15		867	0.0%
	Papagaio	160	193	158	93	220	550	60	36	58	20	17	65	1630	0.1%
	Salmonete		1							35				36	0.0%
Sargos	180	683	1520	1016	2190	720	39	5	28	29	505	120	7035	0.4%	
Subtotal de Demersais		2084	3413	2573	2881	5810	12198	25332	2195	3294	4089	4722	3406	71997	3.7%
Tubarão	Tubarão	600						125	56			120		901	0.0%
Crustáceos e Moluscos	Búzio													0	0.0%
	Lagostas	374	70											444	0.0%
	Polvo													0	0.0%
Subtotal de Crustáceos e Moluscos		974	70	0	0	0	0	125	56	0	0	120	0	1345	0.1%
Diversos		9694	884	233	2987	568	1645	2244	469	1676	1088	388	731	22607	1.2%
Total (Kg)		119743	139644	125745	158549	160027	240094	274753	95734	138694	104545	172321	203178	1933027	100.0%
Esforço em dias/mar		203	296	310	446	420	425	376	340	273	357	334	445	4225	
Rendimento Kg/dias/mar		590	472	406	355	381	565	731	282	508	293	516	457	458	

Estadística de desembarque da pesca industrial ano de 2009

Ilha	Santiago
Engenho de pesca	Linha a mão

Grupo de Espécies	Nome Local	Jan	Fev	Mar	Abr	Mai	Jun	Jul	Ago	Set	Out	Nov	Dez	TOTAL (Kg)	%
Tunídeos	Albacora	908	3545	9838	8748	7023	9091	10728	6333	17255	29783	16316	23199	142767	70.0%
	Gaiado			40			15							55	0.0%
	Judeu			10										10	0.0%
	Lobo ou Dourado	30			222	151	51	143	61	129	91	28	340	1246	0.6%
	Merma						400							400	0.2%
	Serra	868	222	3771	1605	1524	2567	3102	1197	161	469	481	746	16713	8.2%
Subtotal de Tunídeos		1806	3767	13659	10575	8698	12124	13973	7591	17545	30343	16825	24285	161191	79.1%
Pequenos Pelágicos	Bonito	35	20	10030	26	56	23	100	170	90	22	23	22	10617	5.2%
	Cavala Branca													0	0.0%
	Cavala Preta												3000	3000	1.5%
	Chicharro	20	500	200	350	380	230		280		130		10	2100	1.0%
	Dobrada													0	0.0%
	Pampo ou Corcovado						6	2	2		1			11	0.0%
	Pelombeta											4		4	0.0%
	Sardinha ou Arenque													0	0.0%
Voador													0	0.0%	
Subtotal de Pequenos Pelágicos		55	520	10230	376	436	259	102	452	90	153	27	3032	15732	7.7%
Demersais	Badejo	10	96	64	160	4	40	30	100	27	3		10	544	0.3%
	Barbeiro					10		1500						1510	0.7%
	Barbo						30			1				31	0.0%
	Bedja	5		50	6	10	35	32	44	4	18	3		207	0.1%
	Bentelha	20	14		13	83	42	43	32	66	10	4	62	389	0.2%
	Bica de rocha	130	220	110	130	561	110	452	427	265	300	15	183	2903	1.4%
	Bidiaio		1							500				501	0.2%
	Enforcado ou Xereu		2		40		5	102	205					354	0.2%
	Esmoregal ou Serze	90	132	43	104	204	187	103	110	21	87	155	726	1962	1.0%
	Façola	2	5	20			10					1		38	0.0%
	Fanhama		30							17			5	52	0.0%
	Fatcho de fundo	40	87	86	230	278	591	717	103	30	10	18	32	2222	1.1%
	Garoupa	145	661	260	135	176	194	109	199	381	225	205	135	2825	1.4%
	Goraz	145	411	87	115	835	462	845	614	177	114	269	178	4252	2.1%
	Manelinho	15	128	40	10	5	12		10					220	0.1%
	Moreias	102	241	115	56	59	5	20	10	44	60	15		727	0.4%
	Papagaio	160	153	158	93	210	550	60	36	58	20	17	65	1580	0.8%
Salmonete		1							35				36	0.0%	
Sargos	80	353	20	66	50	20	39	5	28	29	5		695	0.3%	
Subtotal de Demersais		944	2535	1053	1158	2485	2293	4052	1895	1654	876	707	1396	21048	10.3%
Tubarão	Tubarão						40	56				120		216	0.1%
Crustáceos e Moluscos	Búzio													0	0.0%
	Lagostas													0	0.0%
	Polvo													0	0.0%
Subtotal de Crustáceos e Moluscos		0	0	0	0	0	0	40	56	0	0	120	0	216	0.1%
	Diversos	134	642	233	157	288	537	404	469	1176	738	298	421	5497	2.7%
Total (Kg)		2939	7464	25175	12266	11907	15213	18611	10519	20465	32110	18097	29134	203900	100.0%
Esforço em dias/mar		68	146	231	258	235	252	184	229	182	233	182	299	2499	
Rendimento Kg/dias/mar		43	51	109	48	51	60	101	46	112	138	99	97	82	

Estadística de desembarque da pesca industrial ano de 2009

Ilha	Santiago
Engenho de pesca	Rede de Cerco

Grupo de Espécies	Nome Local	Jan	Fev	Mar	Abr	Mai	Jun	Jul	Ago	Set	Out	Nov	Dez	TOTAL (Kg)	%	
Tunideos	Albacora				200		1581	321		148	42	2300		4592	0.3%	
	Gaiado						2410	300	3550	3820	100	2500	2300	14980	0.9%	
	Judeu	18180	22190	7250	12000	7500	14950	20100	5700	5800	4700	5200	4250	127820	7.4%	
	Lobo ou Dourado											15	10	25	0.0%	
	Merma	4850	3100	1100	1100	5860	9400	14960	3350	26100	1300	707	2100	73927	4.3%	
	Serra				140			13927	551	565	851	244	342	14	16634	1.0%
Subtotal de Tunideos		23030	25290	8350	13440	13360	42268	36232	13165	36719	6386	11064	8674	237978	13.8%	
Pequenos Pelágicos	Bonito	650		250		5	530	9700	2800	4220	4195	2150	850	25350	1.5%	
	Cavala Branca	600		5100	1000	15350	2500		100	140	200		1500	26490	1.5%	
	Cavala Preta	64950	71770	57300	104630	62600	110050	123600	150	4050	14420	90680	89360	793560	45.9%	
	Chicharro	11990	25930	25950	20010	46600	56470	55670	61300	67200	43230	39885	71320	525555	30.4%	
	Dobrada	300					500					1200		2000	0.1%	
	Pampo ou Corcovado		8000			1000		4650				61	4020	20	17751	1.0%
	Pelombeta	830		1500	300	5500	1550	3000	3400	2460	320	900			19760	1.1%
	Sardinha ou Arenque	2180		600	2350	100				4000	1300	60	220		10810	0.6%
Voador														0	0.0%	
Subtotal de Pequenos Pelágicos		81500	105700	90700	128290	131155	171600	196620	71750	79370	62486	139055	163050	1421276	82.2%	
Demersais	Badejo													0	0.0%	
	Barbeiro	450	250		303	200	2500	8700		330	280	2965	1500	17478	1.0%	
	Barbo											400	100	500	0.0%	
	Bedja					15								15	0.0%	
	Bentelha					15						50	40	105	0.0%	
	Bica de rocha		30		400	90					5	100	240	865	0.1%	
	Bidiaio									80				80	0.0%	
	Enforcado ou Xereu			20			455	5780	300	1200	2850				10605	0.6%
	Esmoregal ou Serze						50				3				53	0.0%
	Façola				40	800	4000								4840	0.3%
	Fanhama														0	0.0%
	Fatcho de fundo	300			30		2200	6800				15		5	9350	0.5%
	Garoupa											10			10	0.0%
	Goraz	150	50			55				30	30			5	320	0.0%
	Manelinho														0	0.0%
	Moreias											20			20	0.0%
	Papagaio		40			10									50	0.0%
Salmonete														0	0.0%	
Sargos	100	330	1500	950	2140	700						500	120	6340	0.4%	
Subtotal de Demersais		1000	700	1520	1723	3325	9905	21280	300	1640	3213	4015	2010	50631	2.9%	
Tubarão	Tubarão	600						85						685	0.0%	
Crustáceos e Moluscos	Búzio													0	0.0%	
	Lagostas													0	0.0%	
	Polvo													0	0.0%	
Subtotal de Crustáceos e Moluscos		600	0	0	0	0	0	85	0	0	0	0	0	685	0.0%	
	Diversos	9560	237		2830	280	1108	1840		500	350	90	310	17105	1.0%	
Total (Kg)		116290	131927	100570	146283	148120	224881	256142	85215	118229	72435	154224	174044	1728360	100.0%	
Esforço em dias/mar		127	143	79	188	185	173	195	111	91	124	152	146	1714		
Rendimento Kg/dias/mar		916	923	1273	778	801	1300	1314	768	1299	584	1015	1192	1008		

Tabelas e Gráficos – Dados históricos

1993 - 2009

Tabela - I Evolução anual comparada dos desembarques da pesca artesanal e industrial /Semi-Industrial (1995-2009)

Anos	Pesca artesanal				Pesca industrial				Total Geral	
	Desembarque (Ton)	% Variação	Esf. (Viagens)	% Variação	Desembarque (Ton)	% Variação	Esf. (Dias/mar)	% Variação	Desembarque (Ton)	% Variação
1995	4 547		128 732		3 948		3 106		8 495	
1996	4 912	8%	134 667	5%	4 243	7%	3 426	10%	9 155	8%
1997	4 920	0%	140 404	4%	4 707	11%	5 057	48%	9 627	5%
1998	5 242	7%	148 158	6%	4 218	-10%	5 359	6%	9 460	-2%
1999	5 968	14%	155 009	5%	4 403	4%	5 949	11%	10 371	10%
2000	6 977	17%	173 856	12%	3 844	-13%	4 822	-19%	10 821	4%
2001	5 649	-19%	154 408	-11%	3 241	-16%	3 450	-28%	8 890	-18%
2002	5 383	-5%	156 741	2%	3 669	13%	5 366	56%	9 052	2%
2003	5 172	-4%	150 915	-4%	3 213	-12%	5 123	-5%	8 385	-7%
2004	5 259	2%	141 739	-6%	3 441	7%	2 682	-48%	8 700	4%
2005	4 822	-8%	118 854	-16%	3 180	-8%	1 068	-60%	8 002	-8%
2006	4 530	-6%	124 740	5%	5 668	78%	1 738	63%	10 198	27%
2007	4 633	2%	123 686	-1%	4 435	-22%	4 916	183%	9 068	-11%
2008	4 018	-13%	118 311	-4%	4 110	-7%	4 971	1%	8 128	-10%
2009	4 552	13%	139 396	18%	4 328	5%	6 184	24%	8 880	9%

Tabela II - Evolução anual comparada do desembarque da pesca artesanal de 1995 a 2009

ANOS	Desembarque (Ton)	Esforço (Nº Viagens)	Número de Botes	Número de Motores	Número de Pescadores	Desembarque					
						Viagem (Kg / Viag.)	% Variação	Bote (Ton./ bote)	% Variação	Pescador (Ton./ pesc.)	% Variação
1995	4 547	128 732	1 476	1 012	5 538	35		3.1		0.8	
1996	4 912	134 667	1 424	986	5 406	36	3%	3.4	12%	0.9	11%
1997	4 920	140 404	1 400	986	5 675	35	-4%	3.5	2%	0.9	-5%
1998	5 242	148 158	1 400	986	5 724	35	1%	3.7	7%	0.9	6%
1999	5 968	155 009	1 257	920	4 283	39	9%	4.7	27%	1.4	52%
2000	6 977	173 856	1 257	920	4 283	40	4%	5.6	17%	1.6	17%
2001	5 649	154 408	1 257	920	4 283	37	-9%	4.5	-19%	1.3	-19%
2002	5 383	156 714	1 257	920	4 283	34	-6%	4.3	-5%	1.3	-5%
2003	5 172	150 915	1 257	920	4 283	34	0%	4.1	-4%	1.2	-4%
2004	5 034	139 552	1 257	920	4 283	36	5%	4.0	-3%	1.2	-3%
2005	4 822	118 854	1 036	766	3 108	41	12%	4.7	16%	1.6	32%
2006	4 530	124 740	1 036	766	3 108	36	-10%	4.4	-6%	1.5	-6%
2007	4 633	123 686	1 036	766	3 108	37	3%	4.5	1.5	1.5	2%
2008	4 018	118 311	1 036	766	3 108	34	-9%	3.9	1.3	1.3	-13%
2009	4 552	139 396	1 036	766	3 108	33	-4%	4.4	1.5	1.5	13%

Tabela III - Evolução anual comparada do desembarque da pesca industrial de 1995 a 2009

ANOS	Desembarque (Ton)	Esforço Dias/mar	Número de Barcos	Número de Pescadores	Desembarque				
					Dias/mar	% Variação	Barco	% Variação Pescador	
1995	3 948	3 106	80	960	1 271		49.4		4.1
1996	4 243	3 426	69	828	1 238	-3%	61.5	25%	5.1
1997	4 707	5 057	77	924	931	-25%	61.1	-1%	5.1
1998	4 218	5 359	77	924	787	-15%	54.8	-10%	4.6
1999	4 403	5 949	83	996	740	-6%	53.0	-3%	4.4
2000	3 844	4 822	75	900	797	8%	51.3	-3%	4.3
2001	3 241	3 450	66	792	939	18%	49.1	-4%	4.1
2002	3 669	5 366	60	720	684	-27%	61.2	25%	5.1
2003	3 213	5 123	61	732	627	-8%	52.7	-14%	4.4
2004	3 441	2 553	62	744	1 348	115%	55.5	5%	4.6
2005	3 180	1 068	69	828	2 978	121%	46.1	-17%	3.8
2006	5 668	1 738	66	792	3 261	10%	85.9	86%	7.2
2007	4 435	4 916	61	732	902	-72%	72.7	-15%	6.1
2008	4 110	4 971	73	876	827	-8%	56.3	-23%	4.7
2009	4 328	6 184	89	900	700	-15%	48.6	-14%	4.8

Tabela IV- Evolução comparativa da pesca artesanal de a 1999 a 2009

Captura (Ton)	1999	2000	2001	2002	2003	2004	2005	2006	2007	2008	2009
S.Antão	588	568	776	738	779	578	558	447	990	661	594
S.Vicente	1420	1623	1101	858	761	1448	1435	822	637	609	692
S.Nicolau	336	335	378	449	412	595	186	382	198	198	523
Sal	349	326	242	384	417	269	260	236	345	300	312
Boavista	159	184	161	161	153	246	136	150	193	215	246
Maio	396	452	526	591	487	399	447	512	540	539	586
Santiago	1898	2518	1638	1438	1591	1096	1298	1354	1212	1090	1186
Fogo	516	628	448	310	209	266	176	180	229	166	173
Brava	306	342	379	454	397	362	326	447	289	240	240
Total	5968	6977	5649	5383	5206	5259	4822	4530	4633	4018	4552

Esforço (Viagens)	1999	2000	2001	2002	2003	2004	2005	2006	2007	2008	2009
S.Antão	12690	12613	16238	13761	16109	15218	13 892	10 666	16 438	15 113	14 875
S.Vicente	16321	17545	16419	15782	16942	14896	10 494	12 595	13 706	11 902	15 739
S.Nicolau	8929	8929	7121	8654	7146	11157	4 546	6 926	5 332	2 940	7 512
Sal	8127	7707	6779	7476	10766	9579	11 315	12 236	8 892	9 063	7 627
Boavista	4724	4798	4603	5504	6096	6145	5184	5492	5915	6853	7013
Maio	10744	15356	13780	17362	18223	17140	16 240	19 739	22 182	22 067	24 807
Santiago	60056	71897	61689	58522	52309	40090	35 436	36 369	30 403	35 251	43 828
Fogo	27998	28657	19962	20209	17130	18985	13 651	12 288	14 650	8 903	12 523
Brava	5421	6354	7817	9444	10313	8508	8 096	8 429	6 168	6 219	5 472
Total	155009	173856	154408	156714	155034	141718	118854	124740	123686	118311	139396

Número de Botes	1999	2000 (*)	2005
S.Antão	132	132	101
S.Vicente	117	117	87
S.Nicolau	52	52	64
Sal	90	90	119
Boavista	43	43	56
Maio	68	68	53
Santiago	478	478	361
Fogo	197	197	106
Brava	80	80	89
Total	1257	1257	1036

Número de pescadores	1999	2000 (*)	2005
S.Antão	534	534	303
S.Vicente	573	573	261
S.Nicolau	170	170	192
Sal	235	235	357
Boavista	119	119	168
Maio	148	148	159
Santiago	1728	1728	1083
Fogo	580	580	318
Brava	196	196	267
Total	4283	4283	3108

Número de motores	1999	2000 (*)	2005
S.Antão	105	105	81
S.Vicente	116	116	85
S.Nicolau	47	47	50
Sal	83	83	106
Boavista	37	37	47
Maio	57	57	49
Santiago	299	299	206
Fogo	110	110	65
Brava	66	66	77
Total	920	920	766

	1999	2000	2005
Motorização	73%	73%	74%

OBS. (*) Dados referente ao ano anterior

Tabela- V - Evolução comparativa do desembarque da pesca industrial por região de Barlavento e Sotavento (2000-2009)

Desembarque em toneladas										
Ano	2000	2001	2002	2003	2004	2005	2006	2007	2008	2009
Região Barlavento	2572	2113	2478	2123	2198	1861	3863	2784	2510	2395
Percentagem de total	67%	65%	68%	66%	64%	59%	68%	63%	61%	55%
Região de Sotavento	1272	1128	1191	1090	1243	1319	1805	1651	1600	1933
Percentagem de total	33%	35%	32%	34%	36%	41%	32%	37%	39%	45%
Captura Total	3844	3241	3669	3213	3441	3180	5668	4435	4110	4328
% Variação		-16%	13%	-12%	7%	-8%	78%	-22%	-7%	5%

Esforço em dias de mar										
Ano	2000	2001	2002	2003	2004	2005	2006	2007	2008	2009
Região Barlavento	2298	1540	2042	2844	1394	483	1048	3356	1371	1971
Região de Sotavento	2524	1910	3333	2279	1248	585	690	1560	3600	4213
Esforço Total	4822	3450	5366	5123	2642	1068	1738	4916	4971	6184
% Variação		-28%	56%	-5%	-48%	-60%	63%	183%	1%	24%

Esforço em número de barcos										
Ano	2000	2001	2002	2003	2004	2005	2006	2007	2008	2009
Região Barlavento	33	35	36	35	34	34	36	30	35	33
Região de Sotavento	42	31	24	31	32	35	30	31	38	65
Esforço Total	75	66	60	66	66	69	66	61	73	98
% Variação		-12%	-9%	10%	0%	5%	-4%	-8%	20%	34%

Tabela VI - Evolução comparada do desembarque da pesca artesanal por grupo de espécies de 1999 - 2009

	1999	2000	2001	2002	2003	2004	2005	2006	2007	2008	2009
Tunídeos	2089	2194	2335	2339	2224	1 648	1339	1 674	1390	1 197	1 633
Peq. Pelágicos	2460	2931	1849	1708	1655	2 164	2151	1 383	1 483	1 291	1 309
Demersais	915	1224	1042	925	879	1 065	909	935	1 112	962	964
Diversos	504	628	423	411	414	382	423	538	649	568	646
Total	5968	6977	5649	5383	5172	5259	4822	4530	4634	4018	4552

Evolução anual comparada do desembarque da pesca industrial por grupo de espécies de 1999 a 2009

	1999	2000	2001	2002	2003	2004	2005	2006	2007	2008	2009
Tunídeos	2065	1742	1284	1103	987	1 294	675	1 366	801	835	1 438
Peq. Pelágicos	2003	1892	1734	2471	2088	2 027	2 358	3 743	3360	3 158	2 762
Demersais	164	90	74	40	22	61	83	159	64	62	79
Lagostas	35	29	26	23	17	26	12	11	8	8	8
Diversos	136	91	123	32	99	33	52	389	207	47	41
Total	4403	3844	3241	3669	3213	3441	3180	5668	4440	4110	4328

Evolução anual comparada dos desembarques da pesca artesanal e industrial por grupo de espécies de 1999 a 2009

	1999	2000	2001	2002	2003	2004	2005	2006	2007	2008	2009
Tunídeos	4154	3936	3619	3442	3211	2942	2014	3040	2191	2032	3071
Peq. Pelágicos	4463	4823	3583	4179	3743	4191	4509	5126	4843	4449	4071
Demersais	1079	1314	1116	965	901	1126	992	1094	1176	1024	1043
Lagostas	35	29	26	23	17	26	12	11	8	8	8
Diversos	640	719	546	443	513	415	475	389	856	615	687
Total	10371	10821	8890	9052	8385	8700	8002	9660	9074	8128	8880

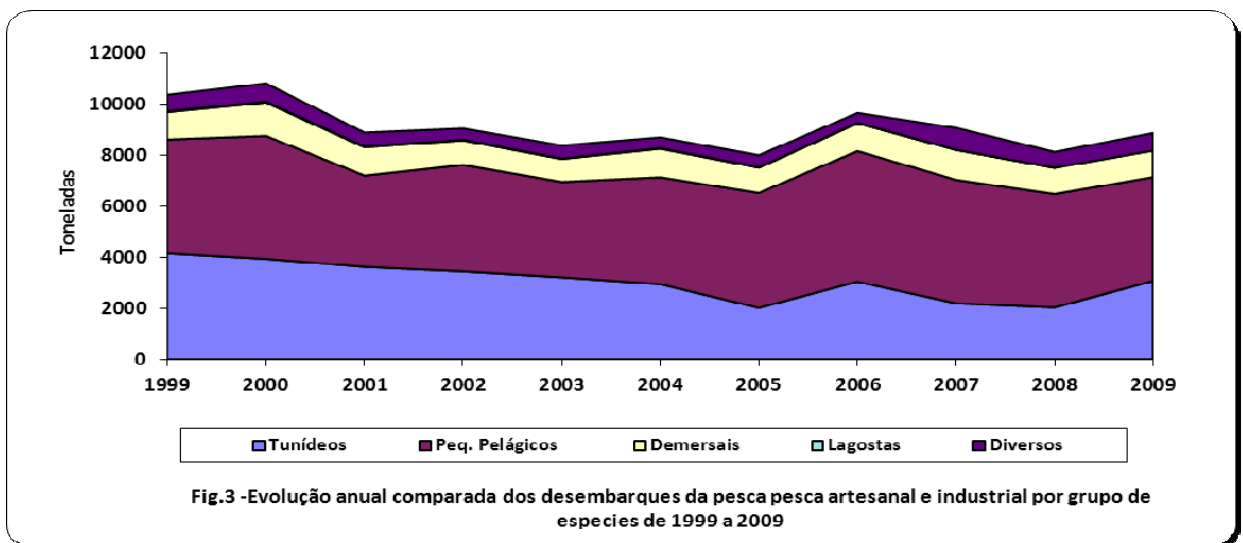
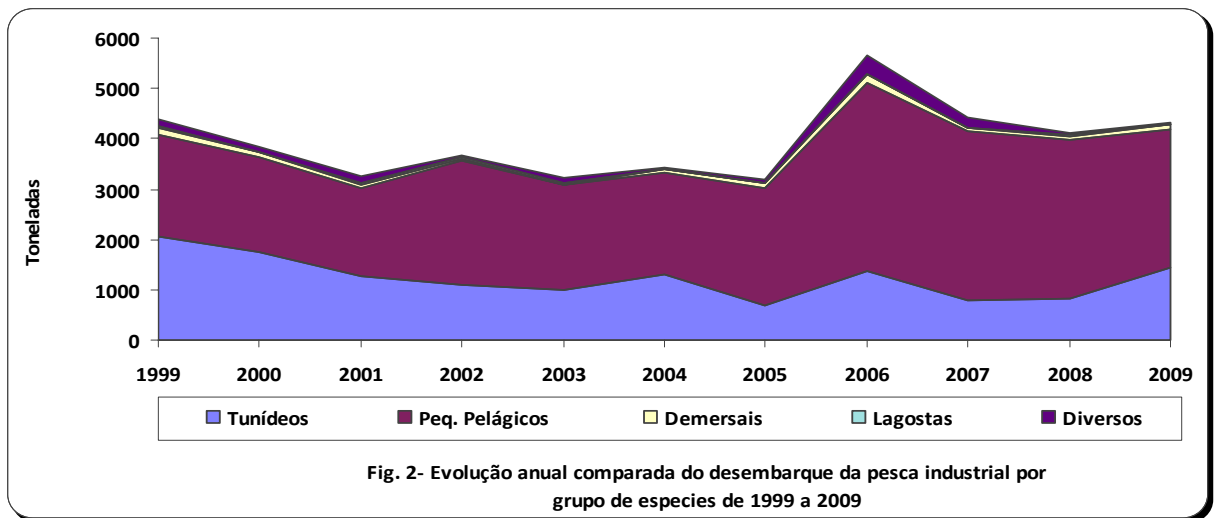
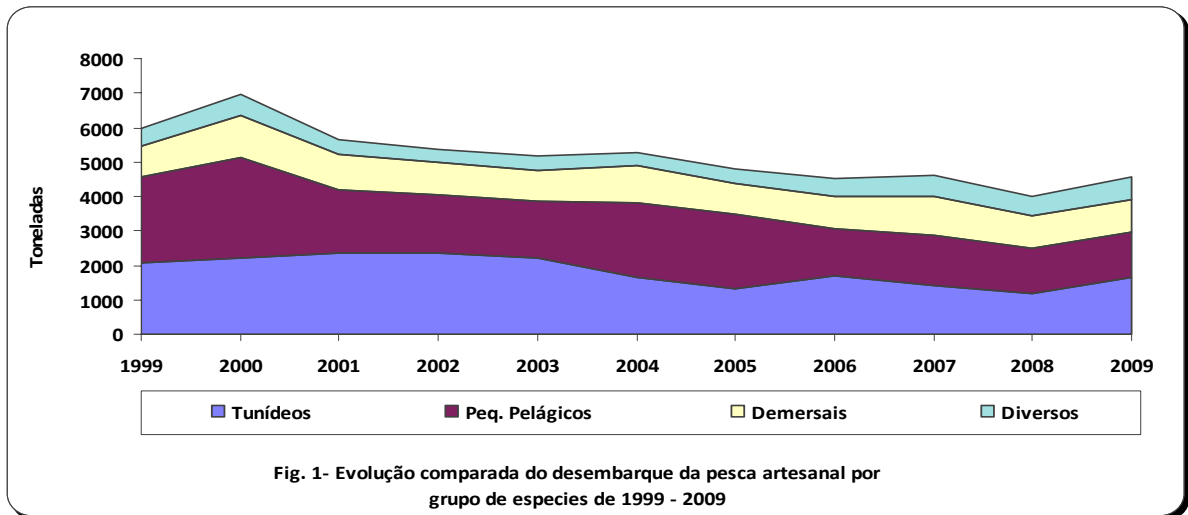


Tabela. 1 Evolução das exportações de produtos da pesca em toneladas e valor monetário de 2004 a 2009

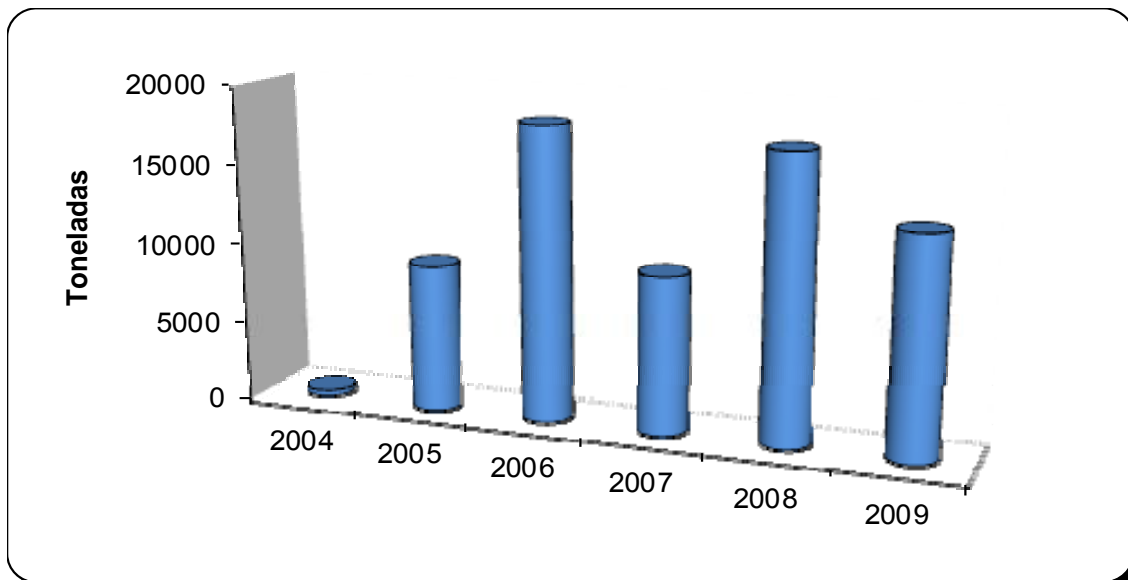


Fig. 4.1 Evolução das exportações de produtos da pesca em (toneladas) de 2004 a 2009

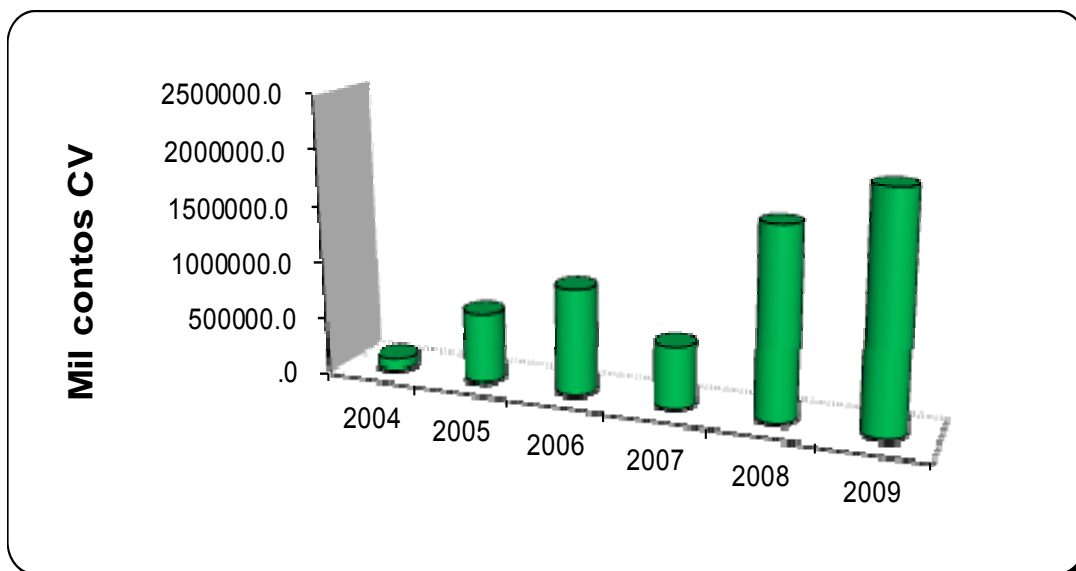


Fig. 4.2 Evolução das exportações de produtos da pesca em (Mil Contos) de 2004 a 2009

Anexos

Anexo I Levantamento geral frota de pesca artesanal ano de 2005

Síntese dos Principais Resultados por Comunidades

Ilha	Porto/Comunidade	Total de Botes	Total de Botes C/Motor	Total de Botes S/Motor	Taxa Motorização	Número de Pescador
Santo Antão	Cruzinha	11	9	2	82%	33
Santo Antão	Janela	9	9	0	100%	27
Santo Antão	Monte Trigo	4	4	0	100%	12
Santo Antão	Paul	5	2	3	40%	15
Santo Antão	Ponta Do Sol	29	23	6	79%	87
Santo Antão	Porto Novo	22	18	4	82%	66
Santo Antão	Sinagoga	7	5	2	71%	21
Santo Antão	Tarrafal	14	11	3	79%	42
Total Santo Antão		101	81	20	80%	303
São Vicente	Baia Das Gatas	27	27	0	100%	81
São Vicente	Calhau	6	6	0	100%	18
São Vicente	Mindelo	22	20	2	91%	66
São Vicente	São Pedro	32	32	0	100%	96
Total São Vicente		87	85	2	98%	261
São Nicolau	Cariçal	10	8	2	80%	30
São Nicolau	Juncalinho	4	4	0	100%	12
São Nicolau	Preguiça	8	8	0	100%	24
São Nicolau	Tarrafal De São Nicolau	34	26	8	76%	102
São Nicolau	Estancia de Braz	8	4	4	50%	24
Total São Nicolau		64	50	14	78%	192
Sal	Cadjetinha	4	3	1	75%	12
Sal	Murdeira	1	1	0	100%	3
Sal	Palmeira	46	43	3	93%	138
Sal	Pedra De Lume	10	10	0	100%	30
Sal	Santa Maria	58	49	9	84%	174
Total Sal		119	106	13	89%	357
Boavista	Esgata	3	3	0	100%	9
Boavista	Fundo Das Figueiras	3	2	1	67%	9
Boavista	Povoação Velha	6	2	4	33%	18
Boavista	Sal Rei	44	40	4	91%	132
Total Boavista		56	47	9	84%	168
Sub-total Barlavento		427	369	58	86%	1281

Anexo I Levantamento geral frota de pesca artesanal ano de 2005 (Cont.)

Síntese dos Principais Resultados por Comunidades						
Ilha	Porto/Comunidade	Total de Botes	Total de Botes C/Motor	Total de Botes S/Motor	Taxa Motorização	Número de Pescador
Maio	Barreiro	4	4	0	100%	12
Maio	Calheta	16	16	0	100%	48
Maio	Morrinho	1	1	0	100%	3
Maio	Pedro Vaz	3	2	1	67%	9
Maio	Praia Gorsal	4	3	1	75%	12
Maio	Vila Do Maio	25	23	2	92%	75
Toati Maio		53	49	4	92%	159
Santiago	Achada fazenda	2	1	1	50%	6
Santiago	Achada laja	1		1		3
Santiago	Achada ponta	16		16		48
Santiago	Baia de n° sr° da luz	9	7	2	78%	27
Santiago	Bimirim	7	3	4	43%	21
Santiago	Cais de pesca	39	35	4	90%	117
Santiago	Chão bom	18	4	14	22%	54
Santiago	Cidade velha	10	10	0	100%	30
Santiago	Concelho	6	2	4	33%	18
Santiago	Covão figueira	6	2	4	33%	18
Santiago	Cuba baixo	2	1	1	50%	6
Santiago	Curral velho	2		2		6
Santiago	Gamboia	6	3	3	50%	18
Santiago	Gouveia	4	2	2	50%	12
Santiago	Pedra badejo	42	12	30	29%	126
Santiago	Portinho	4	2	2	50%	12
Santiago	Porto calheta	13	4	9	31%	39
Santiago	Porto formoso	3	1	2	33%	9
Santiago	Porto fundo	5		5		15
Santiago	Porto mangul	4		4		12
Santiago	Porto mosquito	25	21	4	84%	75
Santiago	Praia baixo	12	6	6	50%	36
Santiago	Praia negra	3	2	1	67%	9
Santiago	Quebra canela	5	2	3	40%	15
Santiago	R° da prata	3		3		9
Santiago	Ribeira da barca	32	19	13	59%	96
Santiago	Rincão	33	25	8	76%	99
Santiago	S. Martinho - calheta	4	1	3	25%	12
Santiago	S. Tome	4	4	0	100%	12
Santiago	São francisco	1	1	0	100%	3
Santiago	Vale da costa	1	1	0	100%	3
Santiago	Vila do tarrafal	39	35	4	90%	117
Total Santiago		361	206	155		1083
Fogo	Alcatraz	6	3	3	50%	18
Fogo	Fajã	5	4	1	80%	15
Fogo	Fonte Vila	1		1		3
Fogo	Fora Pau	5		5		15
Fogo	Lajeta	2	1	1	50%	6
Fogo	Pesqueiro	4		4		12
Fogo	Relva Mosteiro	34	21	13	62%	102
Fogo	Salinas	20	15	5	75%	60
Fogo	São Felipe	26	19	7	73%	78
Fogo	Vale Dos Cavaleiros	3	2	1	67%	9
Total Fogo		106	65	41	61%	318
Brava	Furna	49	46	3	94%	147
	Tantum	29	23	6	79%	87
Brava	Fajã de Agua	11	8	3	73%	33
Total Brava		89	77	12	87%	267
Sub-total Sotavento		609	397	212	65%	1827
Total Cabo Verde		1036	766	270	74%	3108

Síntese de Principais Resultados do Levantamento geral (Frota de Pesca industrial ano de 2005)

ILHAS	Número de Barcos	%	Número de pescadores
S. Antão	3	4%	36
S. Vicente	17	24%	204
S. Nicolau	3	4%	36
Sal	9	13%	108
Santiago	38	54%	456
Cabo Verde	70	100%	840

Anexo 2: Lista de nomes científicos de espécies referenciadas neste boletim

Nome local	Nome científico
Albacora	<i>Thunnus albacares</i>
Arenque	<i>Sardinella maderensis</i>
Badejo	<i>Mycteroperca rubra</i>
Barbeiro	<i>Acanthurus monroviae</i>
Barbo	<i>Galeoides decadactylus</i>
Bedja	<i>Bodianus spp.</i>
Bentelha	<i>Virididentex acromegalus</i>
Besugo	<i>Pomadasys incisus</i>
Bica	<i>Lethrinus atlanticus</i>
Bicuda	<i>Sphyræna guachancho</i>
Bonito	<i>Caranx crysos</i>
Cavala branca	<i>Decapterus punctatus</i>
Cavala preta	<i>Decapterus macarellus</i>
Chicharro ou Olho largo	<i>Selar crumenophthalmus</i>
Pampo ou Corcovado	<i>Selene dorsalis</i>
Dobrada	<i>Spicara melanurus</i>
Enforcado e Xereu	<i>Caranx spp.</i>
Esmoregal	<i>Seriola spp.</i>
Façolas	<i>Priacanthus arenatus</i> e <i>Heteropriacanthus cruentatus</i>
Fanhama	<i>Scorpaena spp.</i>
Fatcho ou Dobradão	<i>Apsilus fuscus</i>
Gaiado	<i>Katsuwonus pelamis</i>
Garoupa	<i>Cephalopholis taeniops</i>
Goraz	<i>Lutjanus spp.</i>
Judeu ou Cachorrinha	<i>Auxis spp.</i>
Lagosta Castanha	<i>Panulirus echinatus</i>
Lagosta de Pedra	<i>Scyllarides latus</i>
Lagosta Rosa	<i>Palinurus charlestoni</i>
Lagosta Verde	<i>Panulirus regius</i>
Lobo ou Dourada	<i>Coryphaena hippurus</i>
Manelinho	<i>Serranus spp.</i>
Merma ou Panguil	<i>Euthynnus alletteratus</i>
Meros	<i>Ephinephelus spp.</i>
Moreia	MURAENIDAE
Patudo ou Cala	<i>Thunnus obesus</i>
Salmonete	<i>Pseudupeneus prayensis</i>
Sargos	<i>Lithognathus mormyrus</i> e <i>Diplodus spp.</i>
Serra ou Djeu	<i>Acanthocybium solandri</i>
Voador	EXOCOETIDAE

Anexo 3: Lista de nomes científicos de espécies referenciadas no grupo de Diversos

Nome local	Nome científico
Agulha	<i>BELONIDAE</i>
Espadarte	<i>ISTIOPHORIDAE</i>
Arencão	<i>Albula vulpes</i>
Besugo	<i>Pomadasys incisus</i>
Boga	<i>Boops boops</i>
Carta ou Linguado	<i>BOTHIDAE</i>
Castanheta	<i>POMACENTRIDAE</i>
Charroco ou Xaroco	<i>SCORPAENIDAE</i>
Cherne	<i>Mycteroperca rubra</i>
Cobra De Mar	<i>OPHICHTHIDAE</i>
Congro ou Safio	<i>CONGRIDAE</i>
Corvina	<i>Bodianus scrofa</i>
Dobradão ou Fatcho	<i>Apsilus fuscus</i>
Fambil	<i>Balistes spp.</i>
Merato	<i>Epinephelus marginatus</i>
Mero	<i>Epinephelus aeneus</i>
Odjita ou Rainha	<i>Myripristes jacobus</i>
Pargo ou Oriana	<i>Sparus pagrus africanus</i>
Pássaro (Pósse)	<i>EXCOETIDAE</i>
Peixe Rei	<i>Adioryx hastatus</i>
Peixe sabão	<i>Rypticus saponaceus</i>
Pescada ou Lagarto do mar	<i>Synodus saurus</i>
Pimpim	<i>Antigonia capros</i>
Ponteiro ou Sicate	<i>Hemiramphus brasiliensis</i>
Roncador	<i>HAEMULIDAE</i>
Ruta	<i>Spondyliosoma cantharus</i>
Salmão	<i>Elagatis bipinulata</i>
Tainha	<i>MUGILIDAE</i>
Corneta ou Trompeta	<i>FISTULARIDAE</i>